



全4区画 分譲地 建築条件無し

熊本市北区四方寄町

川上小・北部中 校区

物件概要

地番	熊本市北区四方寄町字井川道1549番2他		
ナビ	熊本市北区四方寄町1546-3(東側)		
交通	産交バス【四方寄】 徒歩約6分		
価格	※価格表参照		
面積	※価格表参照		
権利	所有権	地目	宅地
都市計画	市街化区域	用途地域	第一種中高層住居専用地域
建ぺい率	60%	容積率	150%
法令制限	法第22条区域		
道路	東側幅員約4.0m 位置指定あり		
設備	上水道・下水道・九州電力・プロパンガス・側溝		
開発許可	—		
現況	更地	引渡日	即時
取引形態	媒介 期限 2026年1月19日	担当	清田

株式会社ダブルステージ

DOUBLE STAGE



熊本県知事(1)第5690号



熊本市中央区渡鹿1丁目18-39



096-202-0129



info@double-stage.jp

LINEトークから
問い合わせも受付中





全4区画 分譲地 建築条件無し

熊本市北区四方寄町

区画	地積	坪数	価格	状況
1	194.94 m ²	58.97 坪	11,800,000 円	
2	156.68 m ²	47.40 坪	9,500,000 円	
3	156.13 m ²	47.23 坪	10,400,000 円	
4	165.63 m ²	50.10 坪	11,000,000 円	

面積・価格等は予告なしに変更することがあります。

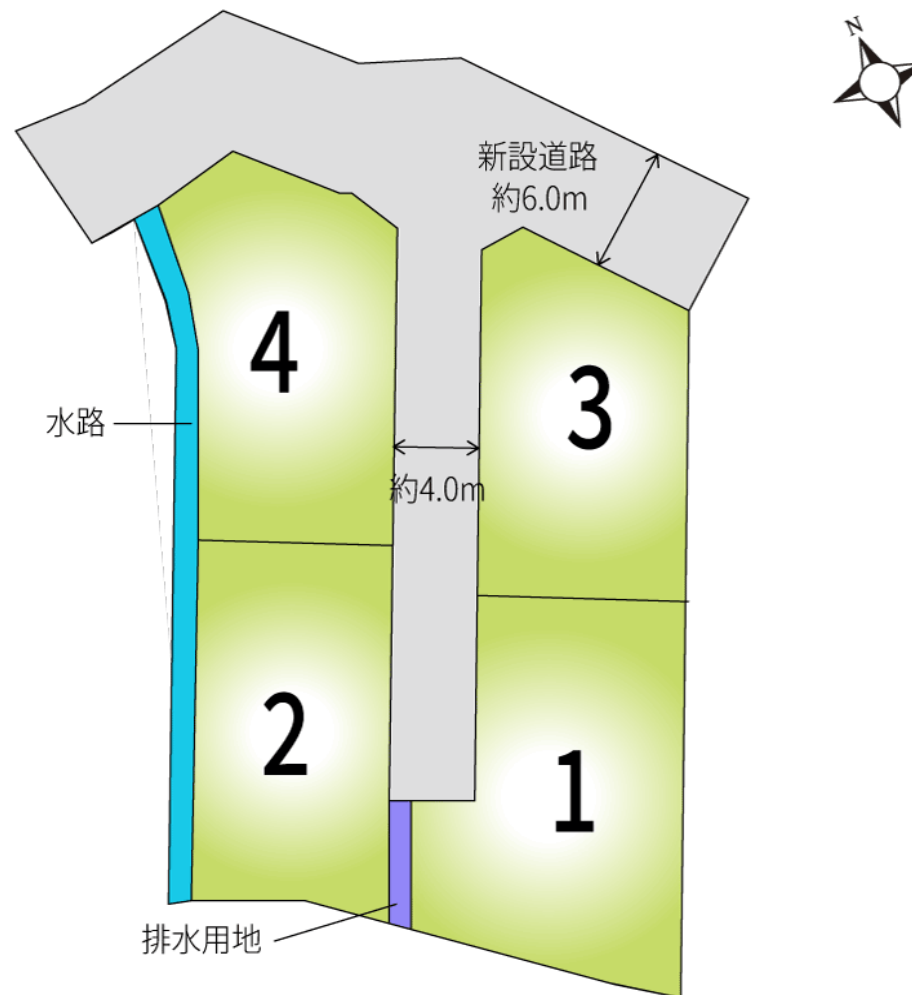


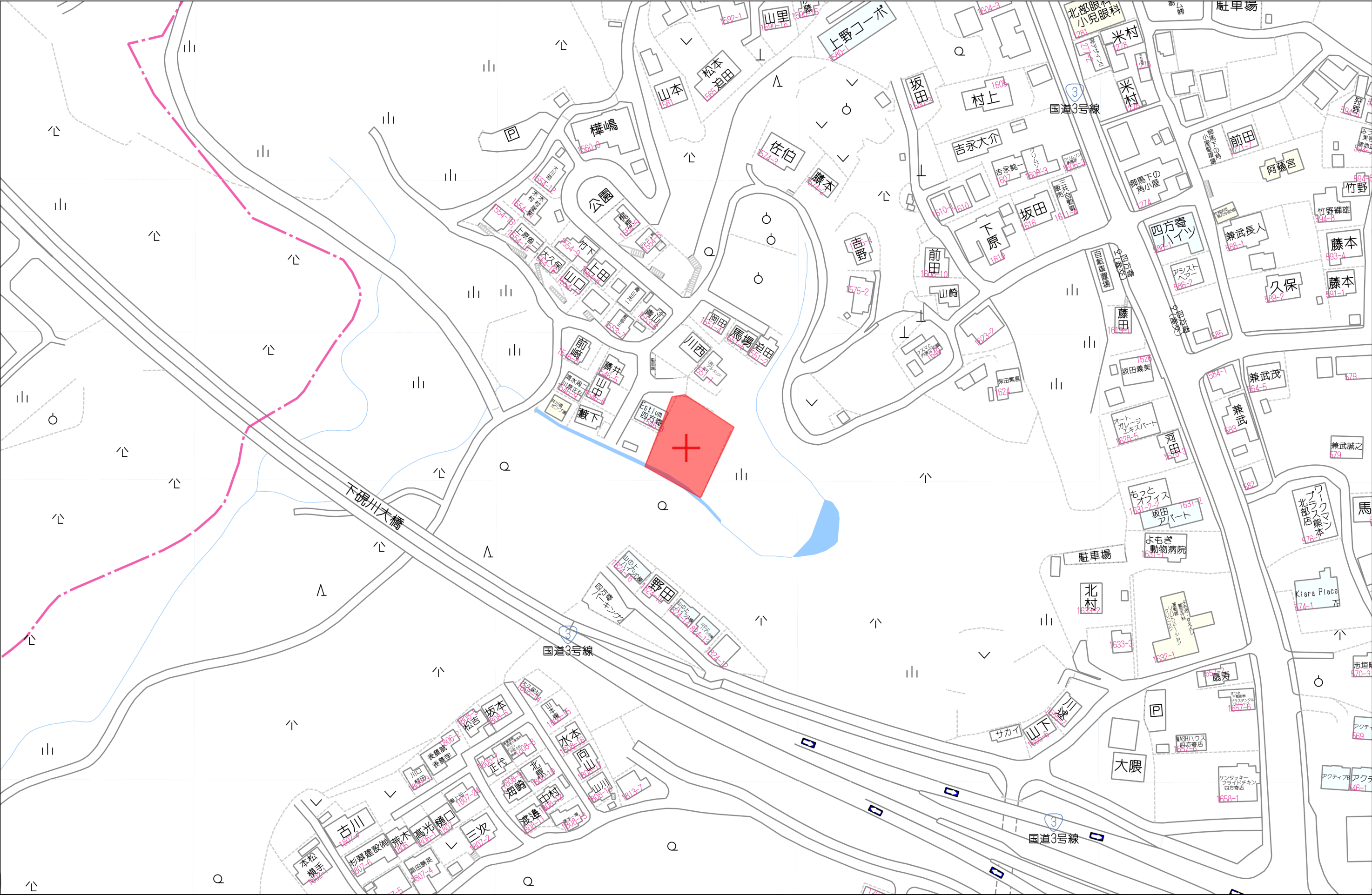
096-202-0129

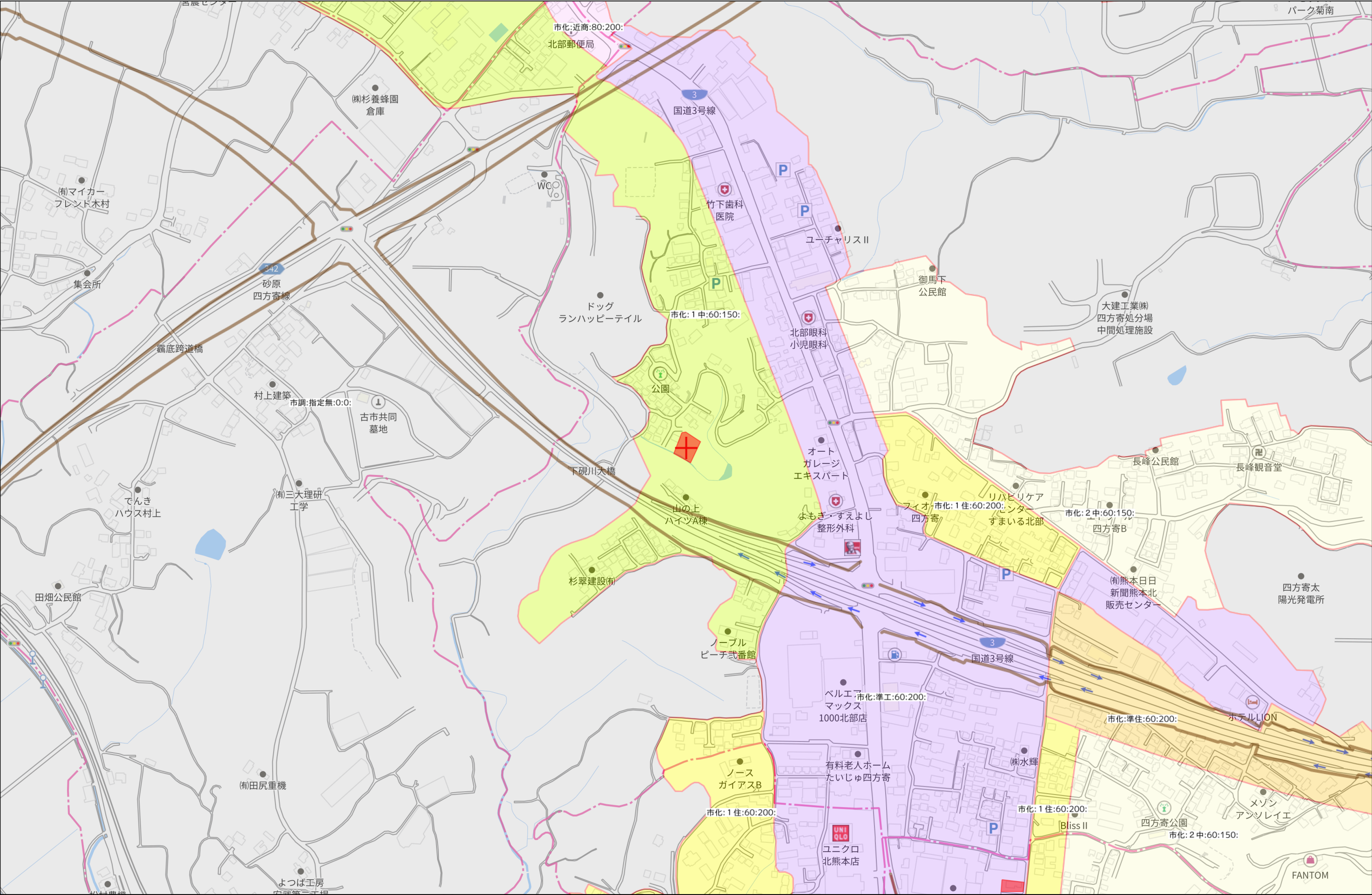
DOUBLE STAGE

最終更新日：2025/10/20

熊本市北区四方寄町







これは図面に記録されている内容を証明した書面である。
令和7年6月27日 熊本地方法務局

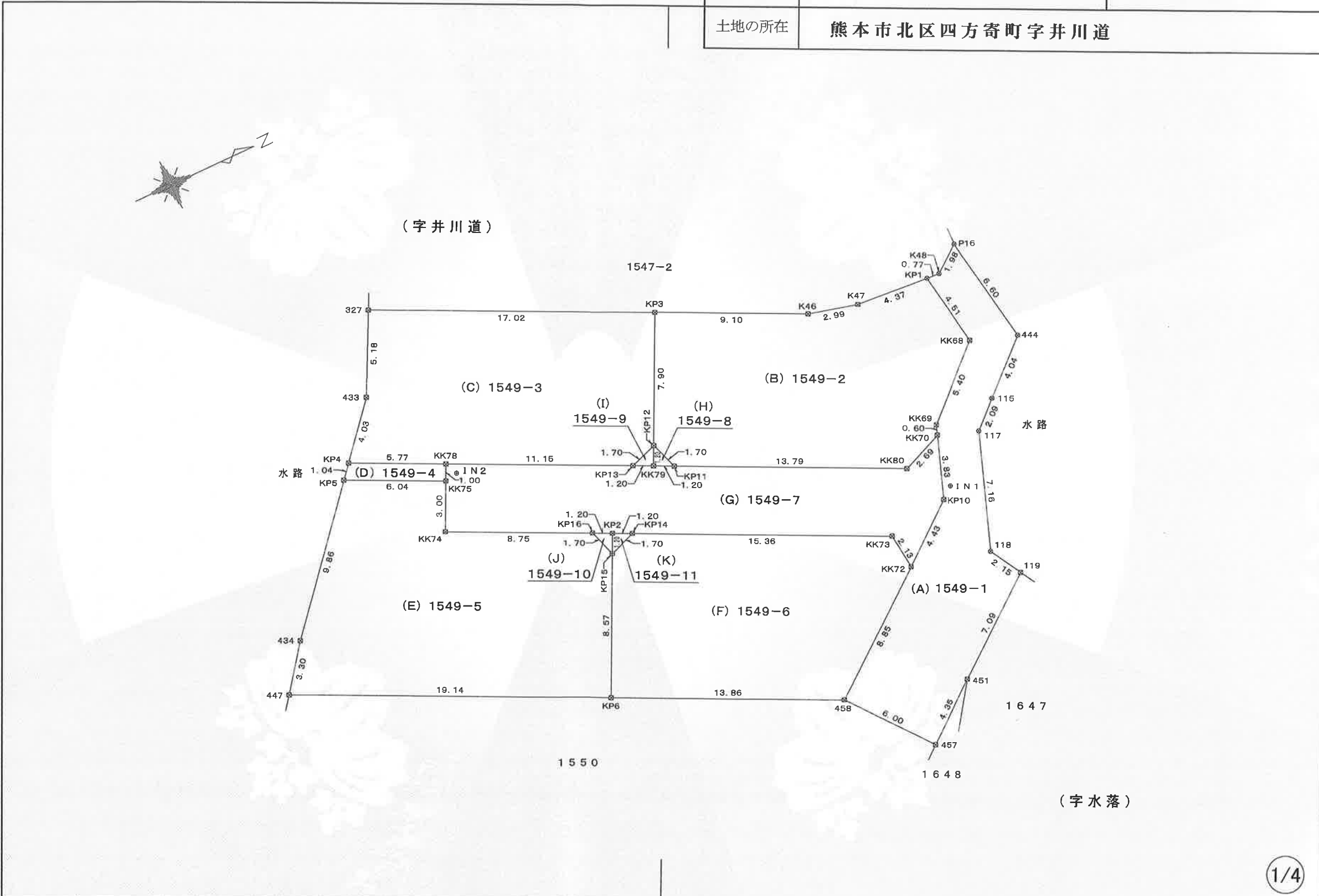
登記官

平田浩一



地番	1549-1ないし1549-11	地積測量図
土地の所在	熊本市北区四方寄町字井川道	

会員専用



作成者	(令和7年6月12日作製)	縮尺	申請人	縮尺	1/250
-----	---------------	----	-----	----	-------

これは図面に記録されている内容を証明した書面である。
令和7年6月27日 熊本地方方法務局

登記官

平田浩一



地番	1549-1ないし1549-11	地積測量図
土地の所在	熊本市北区四方寄町字井川道	

会員専用

求 積 表

地番	(A) 1549-1			
測点	標識	X _n	Y _n	ΔX×Y _n
P16	(新普) 金属釘	-15192.994	-27466.807	-73775.843602
444	(新普) 金属釘	-15191.892	-27460.297	51295.834796
115	(新普) 金属釘	-15194.862	-27457.555	123696.285275
117	(新普) 金属釘	-15196.397	-27456.134	108286.992496
118	(新普) 金属釘	-15198.806	-27449.384	36782.174560
119	(既普) 金属標	-15197.737	-27447.514	123074.652776
451	(新普) 金属標	-15203.290	-27443.092	245972.433596
457	(新普) 金属標	-15206.700	-27440.376	196308.449904
458	(新普) 金属標	-15210.444	-27445.077	-87494.905476
KK72	(新普) 金属標	-15203.512	-27450.590	-285650.839540
KP10	(新普) 金属標	-15200.038	-27453.354	-130485.791562
KK70	(新普) 金属標	-15198.759	-27456.973	-40663.777013
KK69	(新普) 金属標	-15198.557	-27457.542	-114580.322766
KK68	(新普) 金属標	-15194.586	-27461.214	-88068.113298
KP1	(新普) 金属釘	-15195.350	-27465.666	-219.725328
K48	(新普) 金属釘	-15194.578	-27465.609	-64708.974804
		倍面積	-231.469986	
		面積	115.7349930	
		地積	115.73 m ²	
		坪数	35.00 坪	

地番	(B) 1549-2			
測点	標識	X _n	Y _n	ΔX×Y _n
KK68	(新普) 金属標	-15194.586	-27461.214	88068.113298
KK69	(新普) 金属標	-15198.557	-27457.542	114580.322766
KK70	(新普) 金属標	-15198.759	-27456.973	74078.913154
KK80	(新普) 金属標	-15201.255	-27455.956	409835.055212
KP11	(新普) 金属標	-15213.686	-27461.948	356840.552312
KP12	(新普) 金属標	-15214.249	-27463.557	-78655.627248
KP3	(新普) 金属標	-15210.822	-27470.675	-319511.420925
K46	(新普) 金属標	-15202.618	-27466.730	-305045.503380
K47	(新普) 金属標	-15199.716	-27465.990	-199622.815320
KP1	(新普) 金属釘	-15195.350	-27465.666	-140898.866580
		倍面積	-331.276711	
		面積	165.6383555	
		地積	165.63 m ²	
		坪数	50.10 坪	

地番	(C) 1549-3			
測点	標識	X _n	Y _n	ΔX×Y _n
KP12	(新普) 金属標	-15214.249	-27463.557	138279.009495
KP13	(新普) 金属標	-15215.857	-27462.996	320108.669720
KK78	(新普) 金属標	-15225.905	-27467.837	418829.578576
KP4	(新普) 金属標	-15231.105	-27470.343	70846.014597
433	(新普) 金属標	-15228.484	-27473.417	-135608.786312
327	(既普) 金属標	-15226.169	-27478.055	-485317.407410
KP3	(新普) 金属標	-15210.822	-27470.675	-327450.446000
		倍面積	-313.367334	
		面積	156.6836670	
		地積	156.68 m ²	
		坪数	47.39 坪	

地番	(D) 1549-4			
測点	標識	X _n	Y _n	ΔX×Y _n
KK78	(新普) 金属標	-15225.905	-27467.837	-130966.646816
KK75	(新普) 金属標	-15226.337	-27466.934	161478.104986
KP5	(新普) 金属標	-15231.784	-27469.547	130974.800096
KP4	(新普) 金属標	-15231.105	-27470.343	-161498.146497
		倍面積	-11.888231	
		面積	5.9441155	
		地積	5.94 m ²	
		坪数	1.79 坪	

地番	(E) 1549-5			
測点	標識	X _n	Y _n	ΔX×Y _n
KP15	(新普) プラスチック杭	-15219.204	-27458.818	86989.535424
KP6	(新普) 金属標	-15222.933	-27451.095	575896.522005
447	(新普) 金属標	-15240.183	-27459.408	418838.350224
434	(新普) 金属標	-15238.186	-27462.040	-230653.673960
KP5	(新普) 金属標	-15231.784	-27469.547	-325486.662403
KK75	(新普) 金属標	-15226.337	-27466.934	-113575.772090
KK74	(新普) 金属標	-15227.649	-27464.225	-180494.886700
KP16	(新普) 金属標	-15219.765	-27460.427	-231903.306015
		倍面積	-389.893515	
		面積	194.9467575	
		地積	194.94 m ²	
		坪数	58.97 坪	

作成者		縮尺		申請人		縮尺	
		(令和7年6月12日作製)					

これは図面に記録されている内容を証明した書面である。
令和7年6月27日 熊本地方法務局

登記官

平田 浩一



地番	1549-1ないし1549-11	地積測量図
土地の所在	熊本市北区四方寄町字井川道	

会員専用

地番 (F) 1549-6				
測点	標識	Xn	Yn	$\Delta X \times Yn$
KK72	(新普) 金属標	-15203.512	-27450.590	183726.798870
458	(新普) 金属標	-15210.444	-27445.077	533010.840417
KP6	(新普) 金属標	-15222.933	-27451.095	240471.592200
KP15	(新普) プラスチック杭	-15219.204	-27458.818	-146602.629302
KP14	(新普) 金属標	-15217.594	-27459.380	-424329.799140
KK73	(新普) 金属標	-15203.751	-27452.711	-386589.076302
		倍面積		-312.273257
		面積		156.1366285
		地積		156.13 m ²
		坪数		47.23 坪

地番 (G) 1549-7				
測点	標識	Xn	Yn	$\Delta X \times Yn$
KK70	(新普) 金属標	-15198.759	-27456.973	-33415.136141
KP10	(新普) 金属標	-15200.038	-27453.354	130485.791562
KK72	(新普) 金属標	-15203.512	-27450.590	101924.040670
KK73	(新普) 金属標	-15203.751	-27452.711	386589.076302
KP14	(新普) 金属標	-15217.594	-27459.380	409941.084020
KP2	(新普) 金属標	-15218.680	-27459.904	59615.451584
KP16	(新普) 金属標	-15219.765	-27460.427	246292.569763
KK74	(新普) 金属標	-15227.649	-27464.225	180494.886700
KK75	(新普) 金属標	-15226.337	-27466.934	-47902.332896
KK78	(新普) 金属標	-15225.905	-27467.837	-287862.931760
KP13	(新普) 金属標	-15215.857	-27462.995	-305745.523335
KK79	(新普) 金属標	-15214.772	-27462.472	-59621.026712
KP11	(新普) 金属標	-15213.686	-27461.948	-371203.151116
KK80	(新普) 金属標	-15201.255	-27455.956	-409835.055212
		倍面積		-242.256571
		面積		121.1282855
		地積		121.12 m ²
		坪数		36.64 坪

地番 (H) 1549-8				
測点	標識	Xn	Yn	$\Delta X \times Yn$
KP11	(新普) 金属標	-15213.686	-27461.948	14362.598804
KK79	(新普) 金属標	-15214.772	-27462.472	15461.371736
KP12	(新普) 金属標	-15214.249	-27463.557	-29825.422902
		倍面積		-1.452362
		面積		0.7261810
		地積		0.72 m ²
		坪数		0.21 坪

地番 (I) 1549-9				
測点	標識	Xn	Yn	$\Delta X \times Yn$
KP12	(新普) 金属標	-15214.249	-27463.557	-29797.959345
KK79	(新普) 金属標	-15214.772	-27462.472	44159.654976
KP13	(新普) 金属標	-15215.857	-27462.995	-14363.146385
		倍面積		-1.450754
		面積		0.7253770
		地積		0.72 m ²
		坪数		0.21 坪

地番 (J) 1549-10				
測点	標識	Xn	Yn	$\Delta X \times Yn$
KP2	(新普) 金属標	-15218.680	-27459.904	-15405.006144
KP15	(新普) プラスチック杭	-15219.204	-27458.818	29792.817530
KP16	(新普) 金属標	-15219.765	-27460.427	-14389.263748
		倍面積		-1.452362
		面積		0.7261810
		地積		0.72 m ²
		坪数		0.21 坪

地番 (K) 1549-11				
測点	標識	Xn	Yn	$\Delta X \times Yn$
KP14	(新普) 金属標	-15217.594	-27459.380	14388.715120
KP15	(新普) プラスチック杭	-15219.204	-27458.818	29820.276348
KP2	(新普) 金属標	-15218.680	-27459.904	-44210.445440
		倍面積		-1.453972
		面積		0.7269860
		地積		0.72 m ²
		坪数		0.21 坪

総合計面積	919.1175275 m ²
-------	----------------------------

作成者

(令和7年6月12日作製)

縮尺

申請人

縮尺

これは図面に記録されている内容を証明した書面である。
令和7年6月27日 熊本地方法務局

登記官

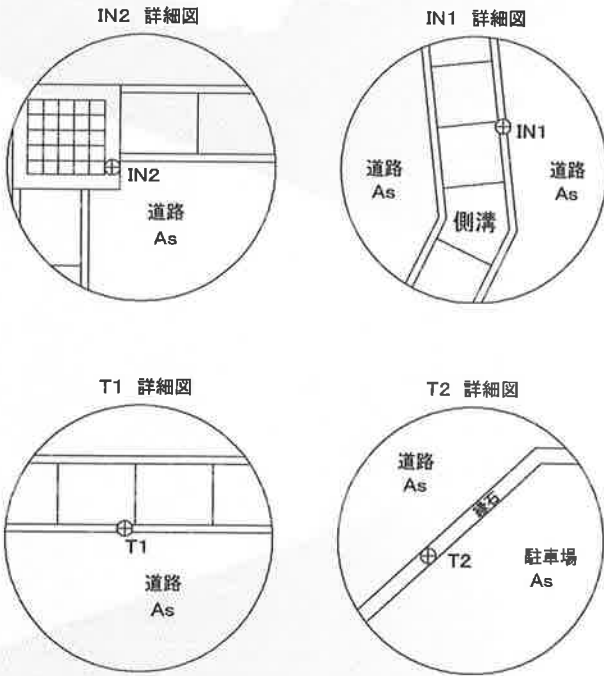
平田 浩一



地番	1549-1ないし1549-11	地積測量図
土地の所在	熊本市北区四方寄町字井川道	

会員専用

恒久的地物の詳細図



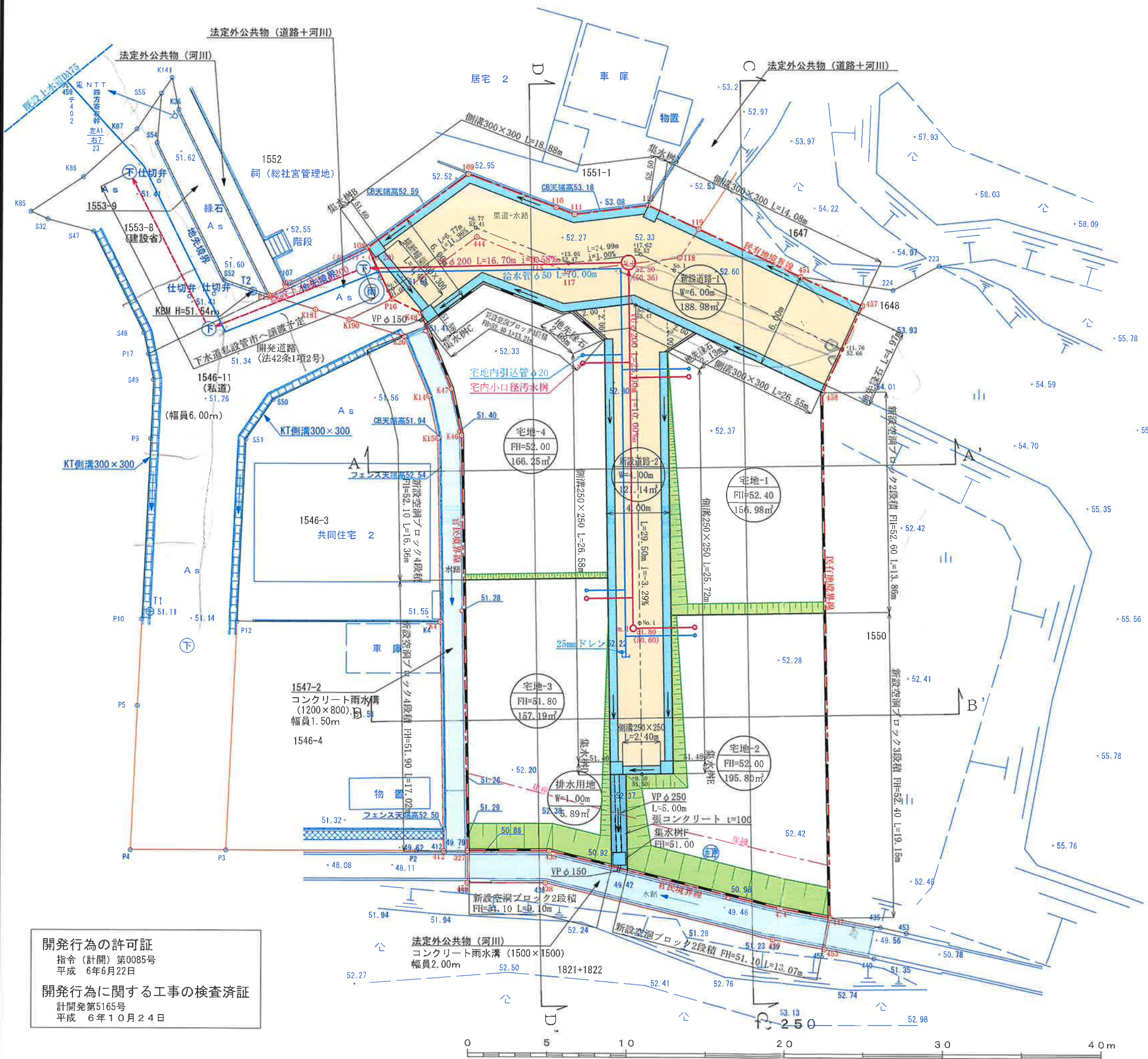
座標系 任意座標

本測量図に使用した与点一覧					
図示記号	名称	標識	X座標	Y座標	備考
IN1	引照点	金属釘	-15199.315	-27453.904	道路側溝線新設
IN2	引照点	金属釘	-15225.657	-27467.061	道路集水樹線新設
T1	引照点	金属釘	-15203.784	-27489.272	道路側溝線既設
T2	引照点	金属釘	-15188.630	-27474.457	道路縁石天端既設

VRS-RTK方式により令和7年5月31日座標取得 データ配信業者 ジェノバ

測量年月日 令和7年6月12日

作成者		縮尺		申請人		縮尺	
(令和7年6月12日作製)							



凡 例

記 号	名 称
宅地-1 FH=10.00 200.00㎡	宅地番号 計 画 高 面 積
法面30°	法面30°
地先緑石ブロック	地先緑石ブロック
空胴ブロック	空胴ブロック
排水施設(側溝)	排水施設(側溝)
排水施設(暗渠)	排水施設(暗渠)

角切詳細図-1



土地利用計画表

名 称	面 積	割 合	色 別	備 考
宅 地	676.22	68.15		
新設道路-1	188.98	19.05		申請人管理
新設道路-2	121.14	12.21		申請人管理
排水用地	5.89	0.59		申請人管理
敷地合計	992.23 ㎡	100.00 %		

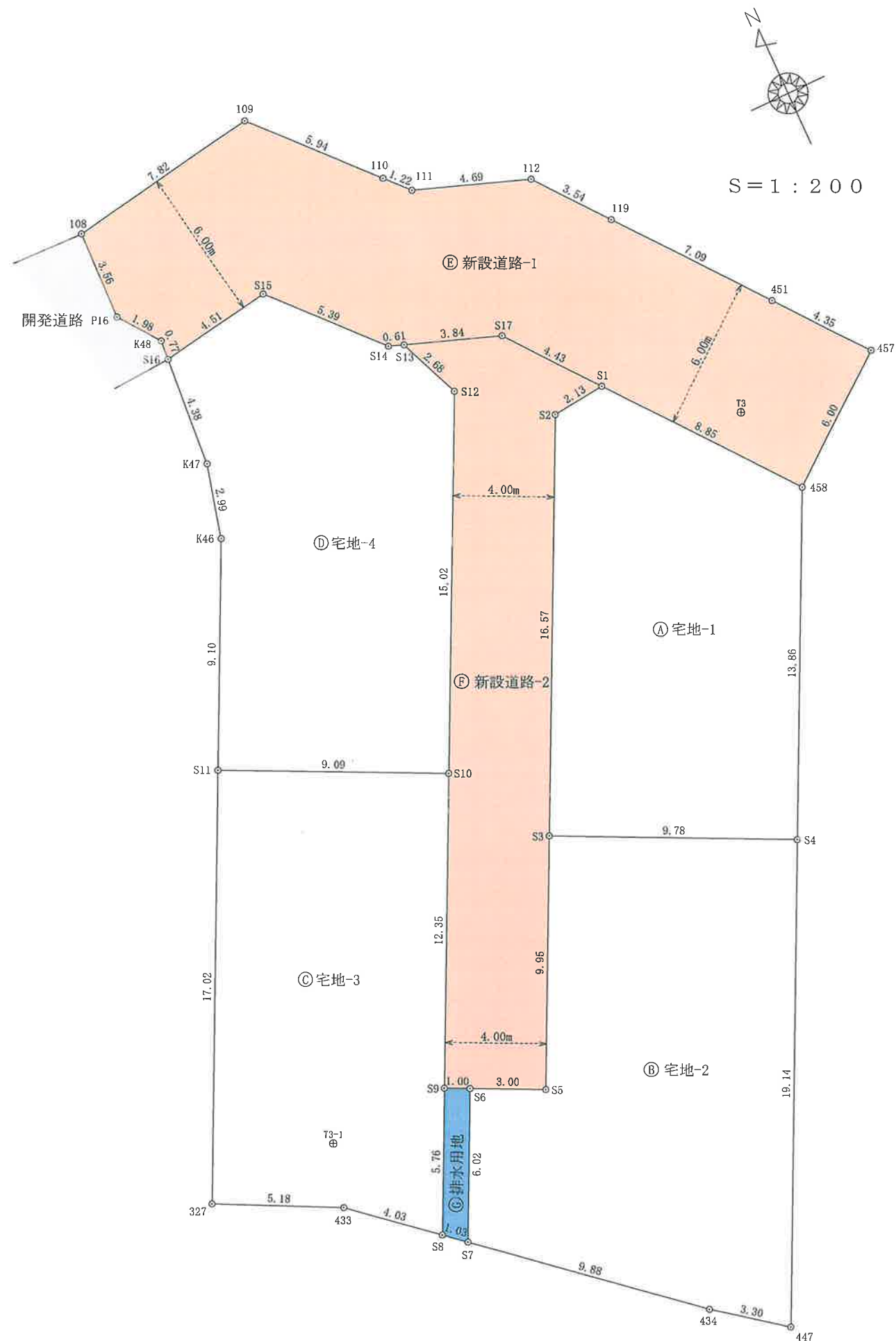
平均最低面積 平均面積169.06㎡ 最低面積156.98㎡
用途地域：第一種中高層住居専用地域
容 積 率：150%
建 蔽 率：60%

道路指定延長
新設道路-1 L=31.76m
新設道路-2 L=29.50m
道路総延長 L=61.26m
道路指定幅員
新設道路-1 W=6.00m
新設道路-2 W=4.00m

官民境界：里道・水路
令和 3 年 9 月 1 0 日
北区土木センター和田氏と立会、確定済み。

図面名称	土地利用・造成計画・給排水施設計画平面図	整理番号	
現場名称	熊本市北区四方寄町宇井川道1549番	原印	設計
申請者名			
日 付	令和 6 年 5 月 日	SCALE	1 : 2 5 0
図面番号			2

開発行為の許可証
指令(計開)第0085号
平成 6年6月22日
開発行為に関する工事の検査済証
計開第5165号
平成 6年10月24日



求 積 表

① 宅地-1			
地番 N O .	X 座 標	Y 座 標	倍 面 積
S1	-15203.515	-27450.596	0.505512
S2	-15203.753	-27452.720	170.817618
S3	-15218.682	-27459.914	41.722250
S4	-15222.932	-27451.095	62.689760
458	-15210.444	-27445.077	38.241151
合 計			313.976291
合 計 面 積			156.9881455
地 積			156.98 m ²
坪 数			47.48 坪
地積=1/2 * Σ (Xn+Xn+1) (Yn-Yn+1)			

② 宅地-2			
地番 N O .	X 座 標	Y 座 標	倍 面 積
S3	-15218.682	-27459.914	38.737765
S5	-15227.647	-27464.235	-14.827018
S6	-15226.341	-27466.946	90.577830
S7	-15231.771	-27469.563	75.536625
434	-15238.186	-27462.040	3.235140
447	-15240.183	-27459.408	160.865575
S4	-15222.932	-27451.095	37.480750
合 計			391.606667
合 計 面 積			195.8033335
地 積			195.80 m ²
坪 数			59.23 坪
地積=1/2 * Σ (Xn+Xn+1) (Yn-Yn+1)			

③ 宅地-3			
地番 N O .	X 座 標	Y 座 標	倍 面 積
S10	-15214.775	-27462.483	-32.358106
S11	-15210.826	-27470.677	364.641738
327	-15226.169	-27478.055	61.361390
433	-15228.484	-27473.417	49.183416
S8	-15231.100	-27470.350	-68.721814
S9	-15225.906	-27467.847	-59.706684
合 計			314.399940
合 計 面 積			157.1999700
地 積			157.19 m ²
坪 数			47.55 坪
地積=1/2 * Σ (Xn+Xn+1) (Yn-Yn+1)			

④ 宅地-4			
地番 N O .	X 座 標	Y 座 標	倍 面 積
S12	-15201.240	-27455.960	-2.539227
S13	-15198.753	-27456.981	-0.536690
S14	-15198.548	-27457.557	-27.127068
S15	-15194.589	-27461.215	11.355399
S16	-15195.348	-27465.666	86.206848
K47	-15199.716	-27465.990	60.361600
K46	-15202.618	-27466.730	209.197296
S11	-15210.826	-27470.677	83.876760
S10	-15214.775	-27462.483	-88.288905
合 計			332.506113
合 計 面 積			166.2530565
地 積			166.25 m ²
坪 数			50.29 坪
地積=1/2 * Σ (Xn+Xn+1) (Yn-Yn+1)			

⑤ 新設道路-1			
地番 N O .	X 座 標	Y 座 標	倍 面 積
108	-15189.431	-27466.721	0.306418
P16	-15192.994	-27466.807	-1.625184
K48	-15194.578	-27465.609	-1.668590
S16	-15195.348	-27465.666	4.979799
S15	-15194.589	-27461.215	-58.078530
S14	-15198.548	-27457.557	-3.875320
S13	-15198.753	-27456.981	-29.872179
S17	-15200.046	-27453.358	-102.293872
S1	-15203.515	-27450.596	-261.701401
458	-15210.444	-27445.077	179.670816
457	-15206.700	-27440.376	170.411340
451	-15203.290	-27443.092	237.868308
119	-15197.737	-27447.514	100.466100
112	-15194.962	-27449.724	46.666194
111	-15193.384	-27454.145	21.910518
110	-15192.483	-27454.979	84.942517
109	-15188.116	-27459.012	-10.137335
合 計			377.969599
合 計 面 積			188.9847995
地 積			188.98 m ²
坪 数			57.16 坪
地積=1/2 * Σ (Xn+Xn+1) (Yn-Yn+1)			

⑥ 新設道路-2			
地番 N O .	X 座 標	Y 座 標	倍 面 積
S1	-15203.515	-27450.596	-9.581378
S17	-15200.046	-27453.358	-11.827071
S13	-15198.753	-27456.981	29.219763
S12	-15201.240	-27455.960	233.492285
S10	-15214.775	-27462.483	324.335078
S9	-15225.906	-27467.847	14.616435
S6	-15226.341	-27466.946	39.165634
S5	-15227.647	-27464.235	-205.809505
S3	-15218.682	-27459.914	-170.817618
S2	-15203.753	-27452.720	-0.505512
合 計			242.288111
合 計 面 積			121.1440555
地 積			121.14 m ²
坪 数			36.64 坪
地積=1/2 * Σ (Xn+Xn+1) (Yn-Yn+1)			

⑦ 排水用地			
地番 N O .	X 座 標	Y 座 標	倍 面 積
S9	-15225.906	-27467.847	13.000582
S8	-15231.100	-27470.350	2.830949
S7	-15231.771	-27469.563	-4.425450
S6	-15226.341	-27466.946	0.391935
合 計			11.798016
合 計 面 積			5.8990080
地 積			5.89 m ²
坪 数			1.78 坪
地積=1/2 * Σ (Xn+Xn+1) (Yn-Yn+1)			

引照点	名 称	X 座 標	Y 座 標
T1		-15203.784	-27489.272
T2		-15188.630	-27474.457
T2-1		-15214.423	-27494.861
T3		-15206.769	-27446.041
T3-1		-15226.042	-27472.716