



南面道路で日当たり◎ 建築条件無し

菊池郡大津町大字杉水

護川小・大津北中 校区

物件概要

限定1
区画

地番	菊池郡大津町大字杉水字飛宮838番339他1筆		
ナビ	菊池郡大津町大字杉水838-475付近		
交通	合志市コミュニティバス【新迫集会所】 徒歩約10分		
価格	金700万円	坪単価	12.75万円
面積	181.40㎡(約54.87坪)		
権利	所有権	地目	宅地
都市計画	非線引区域	用途地域	無指定
建ぺい率	70%	容積率	200%
法令制限	航空法		
道路	南側 公道 幅員約4.0m、約10.5m接道		
設備	上水道・個別浄化槽・プロパンガス・九州電力		
現況	上物解体中	引渡時期	2025年11月末予定
取引形態	売主 期限 2026年2月6日	担当	清田
備考	■確定測量・解体更地渡し。 ■指定の仲介業者が介入致します。		

株式会社ダブルステージ

DOUBLE STAGE



熊本県知事(1)第5690号



熊本市中央区渡鹿1丁目18-39



096-202-0129

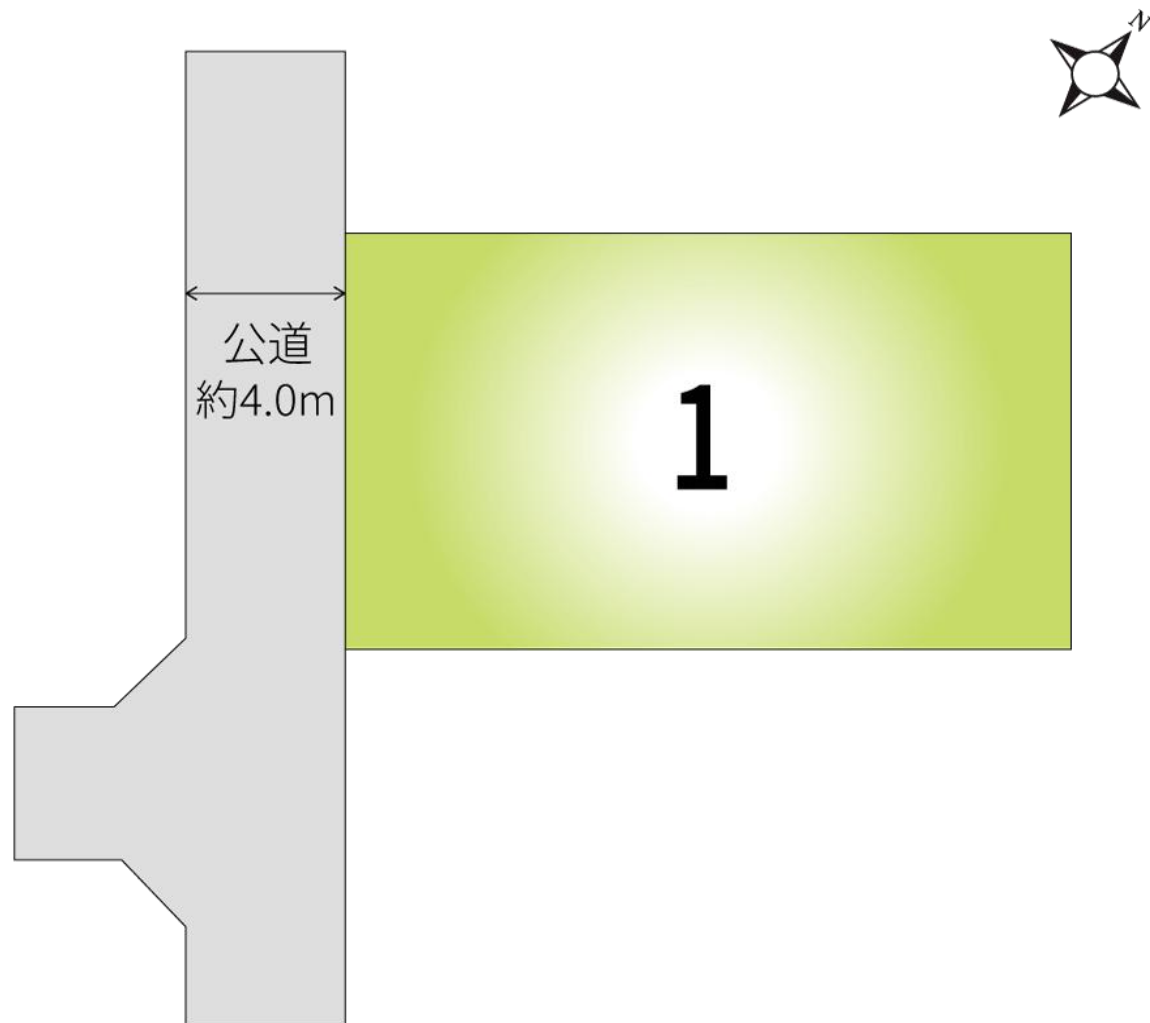


info@double-stage.jp

LINEトークから
問い合わせも受付中

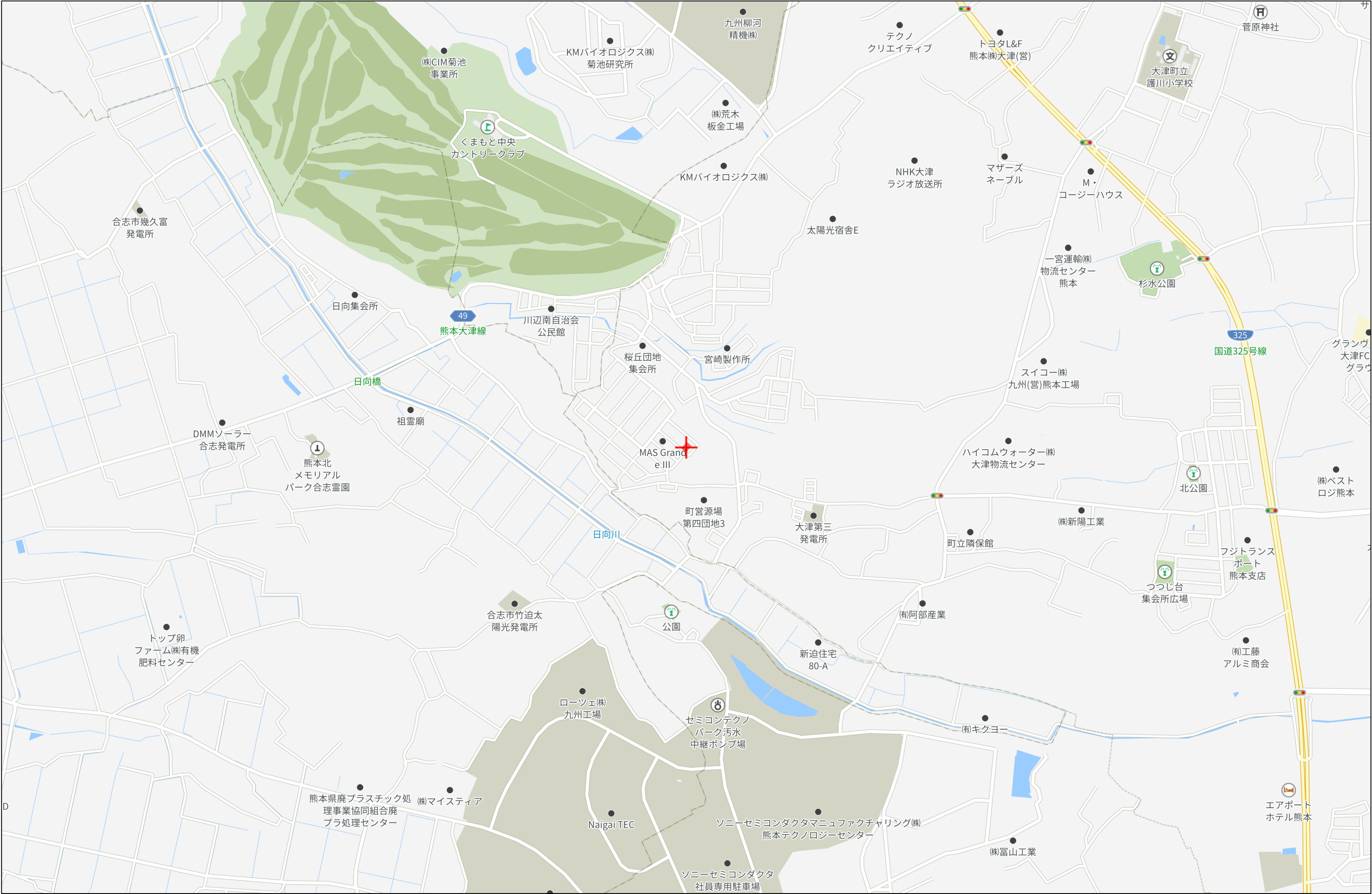


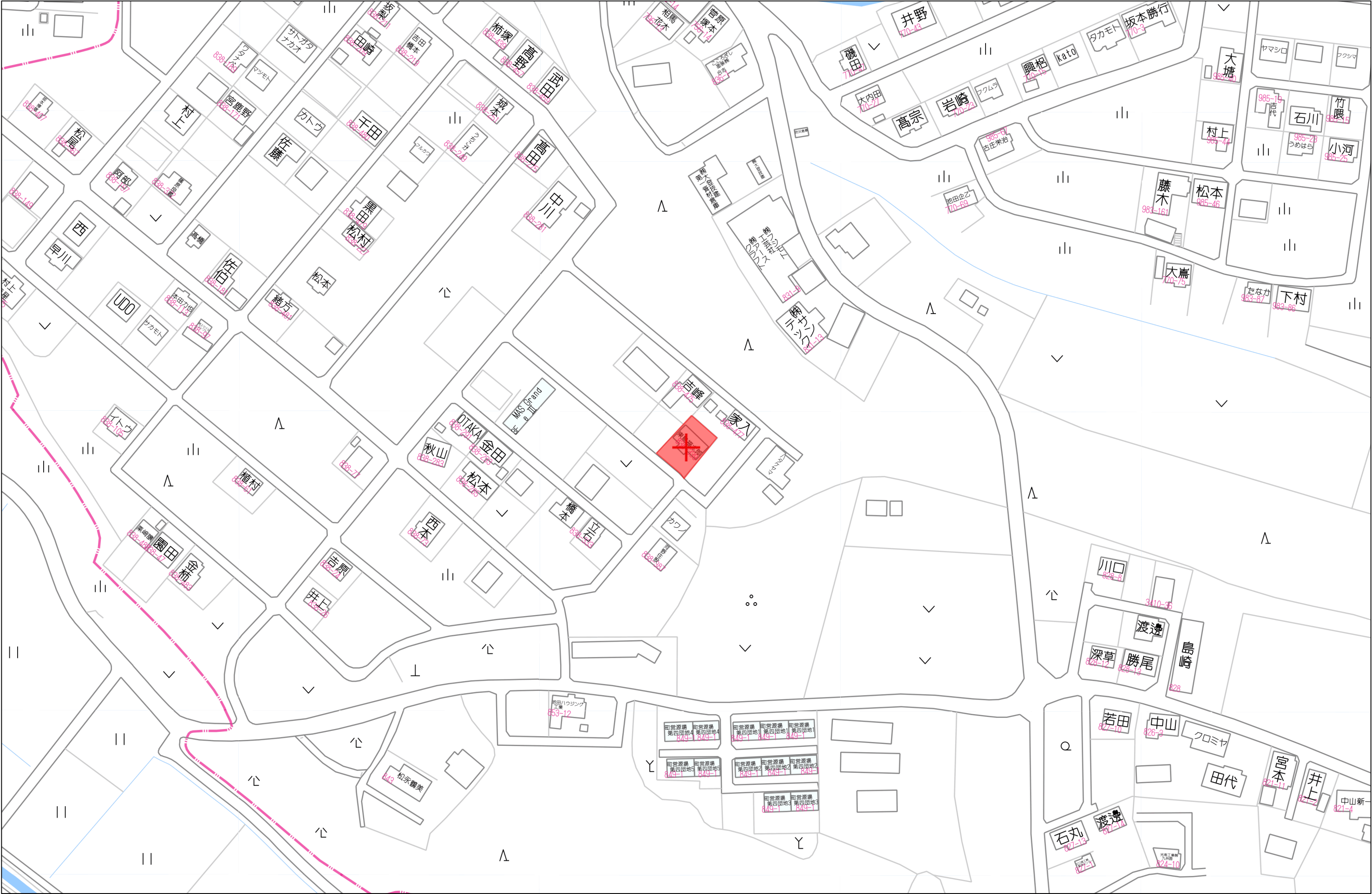
菊池郡大津町大字杉水



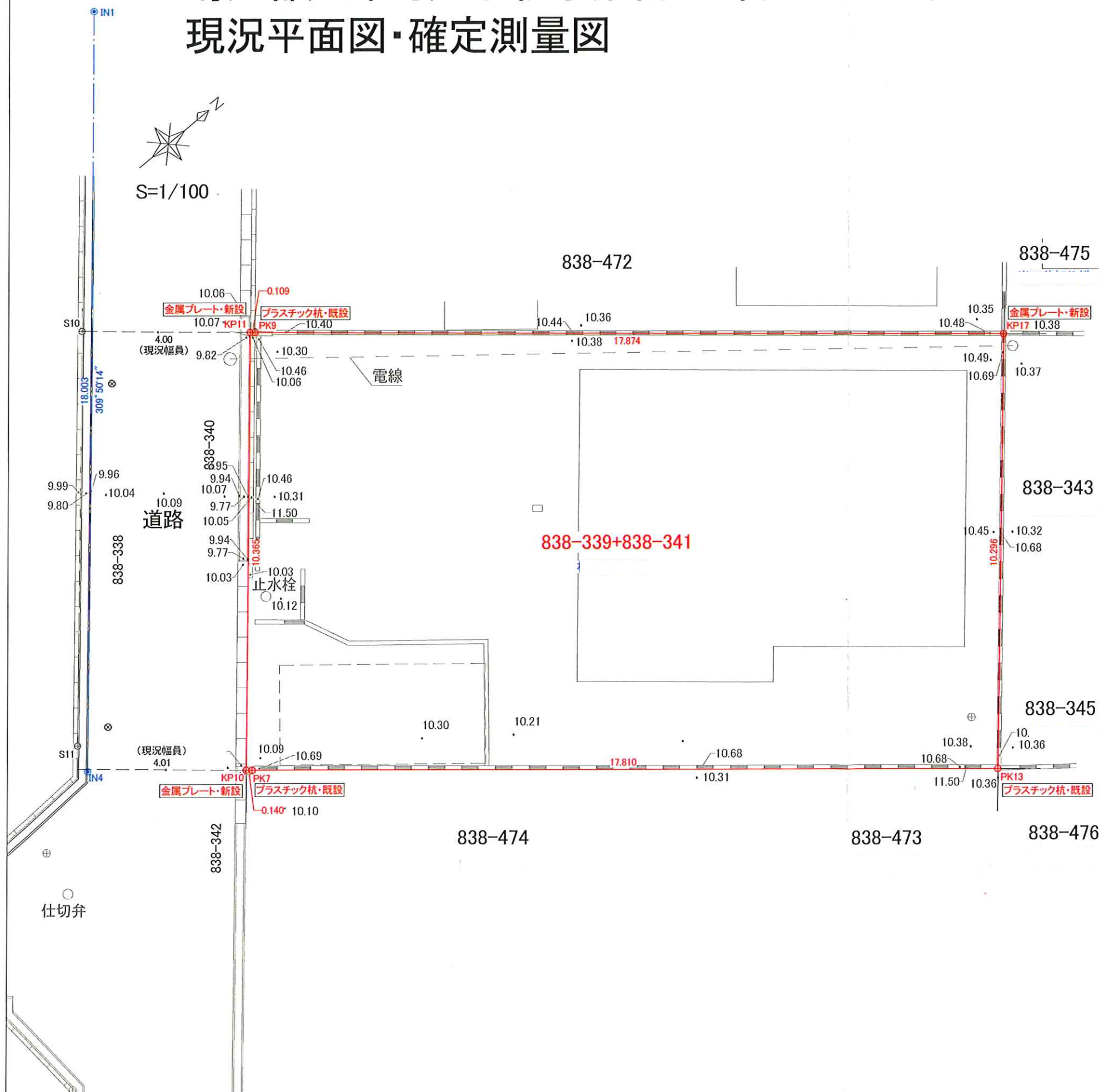
DOUBLE STAGE

株式会社ダブルステージ





菊池郡大津町大字杉水飛宮838番339、838番341 現況平面図・確定測量図



求積表

地番	838-339+838-341				
NO	X _n	Y _n	Y _{n+1} -Y _{n-1}	X _n ・(Y _{n+1} -Y _{n-1})	
KP11	-11058.349	-15402.707	-7.885	87195.081865	
PK9	-11058.265	-15402.637	11.495	-127114.756175	
KP17	-11044.519	-15391.212	19.306	-213225.483814	
PK13	-11051.145	-15383.331	-3.451	38137.501395	
PK7	-11064.885	-15394.663	-11.421	126372.051585	
KP10	-11064.993	-15394.752	-8.044	89006.803692	
合計				371.198548	
合計面積				185.5992740	
地積				185.59 m ²	

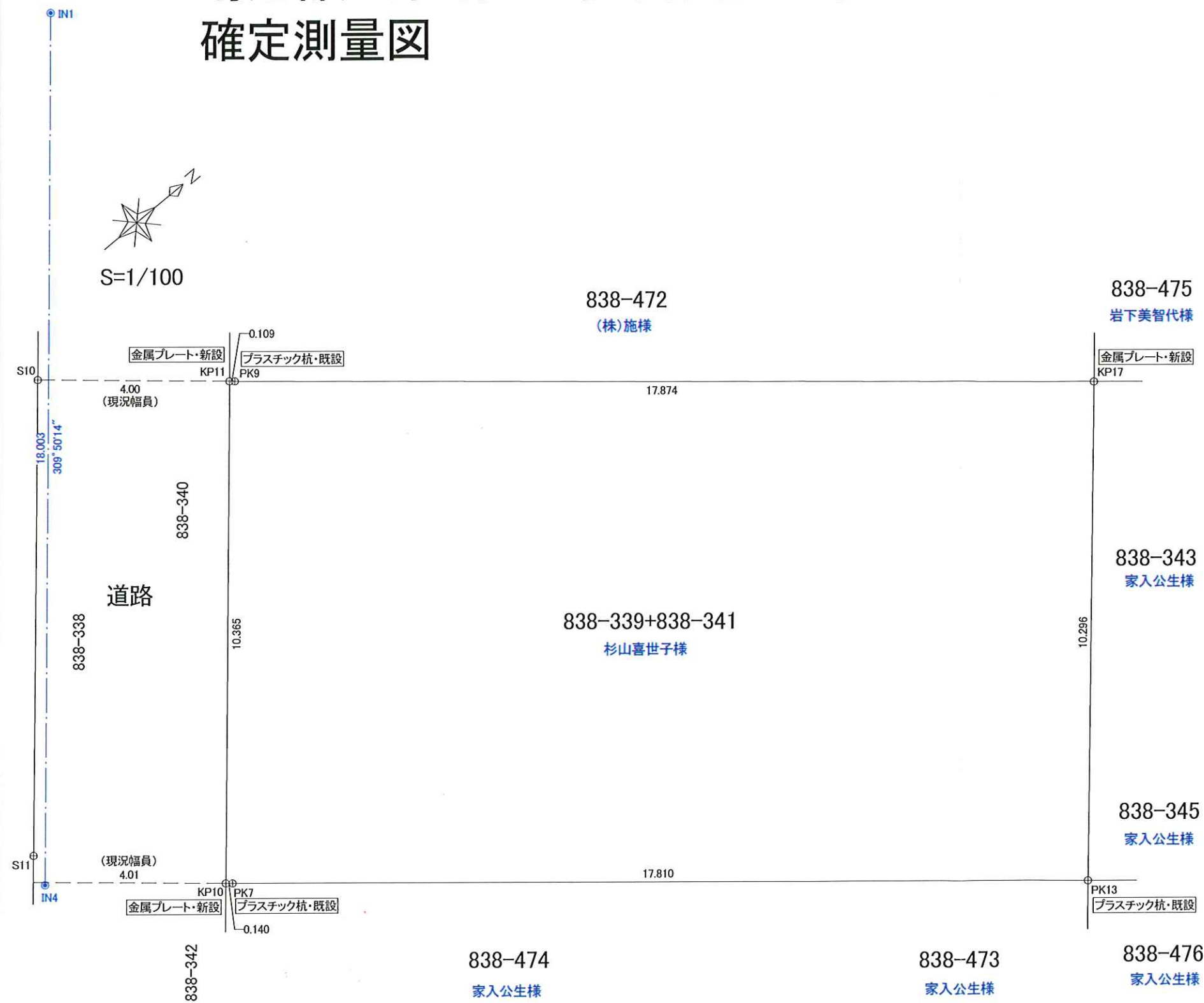
地番	地積
838-339+838-341	185.59 m ²

本測量図に使用した与点一覧			
図示記号	名称	X座標	Y座標
IN4	登記引照点	-11067.918	-15397.126
IN1	登記引照点	-11056.385	-15410.950

VRS-RTK方式により 2025.10.17 座標取得 配信業者 ジェノバ

令和 7年10月22日作成

菊池郡大津町大字杉水飛宮838番339、838番341
確定測量図



求積表

地番	838-339+838-341			
NO	X _n	Y _n	Y _{n+1} - Y _{n-1}	X _n · (Y _{n+1} - Y _{n-1})
KP11	-11058.349	-15402.707	-7.885	87195.081865
PK9	-11058.265	-15402.637	11.495	-127114.756175
KP17	-11044.519	-15391.212	19.306	-213225.483814
PK13	-11051.145	-15383.331	-3.451	38137.501395
PK7	-11064.885	-15394.663	-11.421	126372.051585
KP10	-11064.993	-15394.752	-8.044	89006.803692
合計				371.198548
合計面積				185.5992740
地積				185.59 m ²

地番	地積
838-339+838-341	185.59 m ²

登記簿面積

本測量図に使用した与点一覧			
図示記号	名称	X座標	Y座標
IN4	登記引照点	-11067.918	-15397.126
IN1	登記引照点	-11056.385	-15410.950

VRS-RTK方式により 2025. 10. 17 座標取得 配信業者 ジェノバ

令和 7年10月22日作成

作成者 熊本市南区出仲間五丁目2番8号
土地家屋調査士 金森 照明
096-373-2332

