



全7区画 分譲地 建築条件無し

合志市栄

合志小・合志中 校区

物件概要

地番	合志市栄字鹿水2403番1他		
ナビ	合志市栄2423(北側)		
交通	バス停【鹿水】 徒歩約5分		
価格	※価格表参照		
面積	※価格表参照		
権利	所有権	地目	宅地
都市計画	市街化調整区域(集落内)	用途地域	無指定
建ぺい率	70%	容積率	200%
法令制限	—		
道路	分譲地内 約6.0m、北側公道 約6.5m、東側公道 約6.7m		
設備	上水道・下水道・九州電力・側溝		
開発許可	熊本県指令北景建第177号 令和6年(2024年)9月10日		
現況	更地	引渡日	即時
取引形態	媒介 期限 2026年8月25日	担当	清田

株式会社ダブルステージ

DOUBLE STAGE

🏠 熊本県知事(1)第5690号

📍 熊本市中央区渡鹿1丁目19-12

☎️ 096-202-0129

✉️ info@double-stage.jp

LINEトークから
問い合わせも受付中





全7区画 分譲地 建築条件無し

合志市栄

区画	地積	坪数	価格	状況
1	200.89 m ²	60.77 坪	円	済
2	200.69 m ²	60.71 坪	円	済
3	200.22 m ²	60.57 坪	9,750,000 円	
4	200.24 m ²	60.57 坪	11,200,000 円	
5	219.69 m ²	66.46 坪	11,300,000 円	
6	243.14 m ²	73.55 坪	11,970,000 円	
7	213.99 m ²	64.73 坪	9,600,000 円	

面積・価格等は予告なしに変更することがあります。

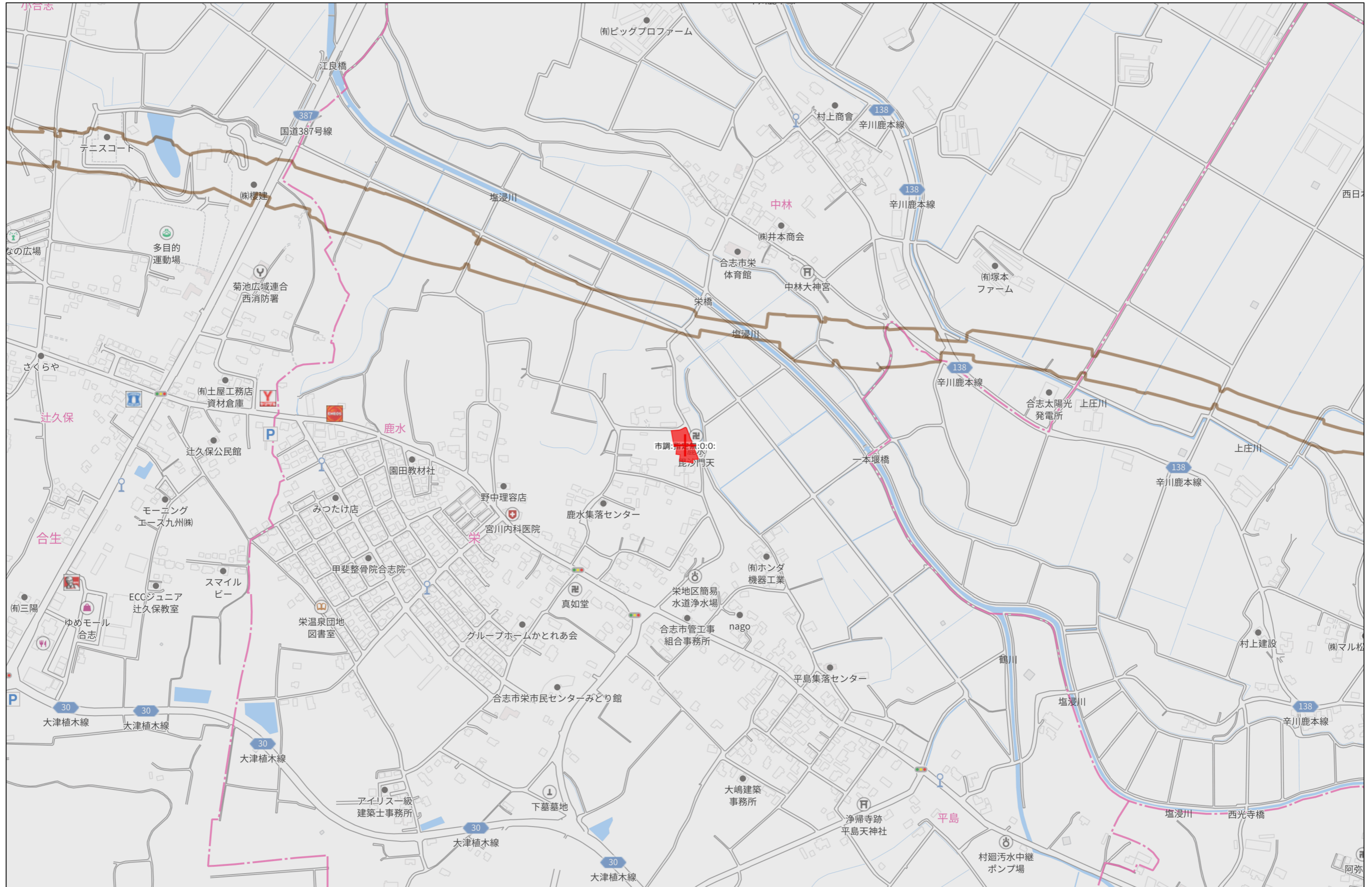


096-202-0129

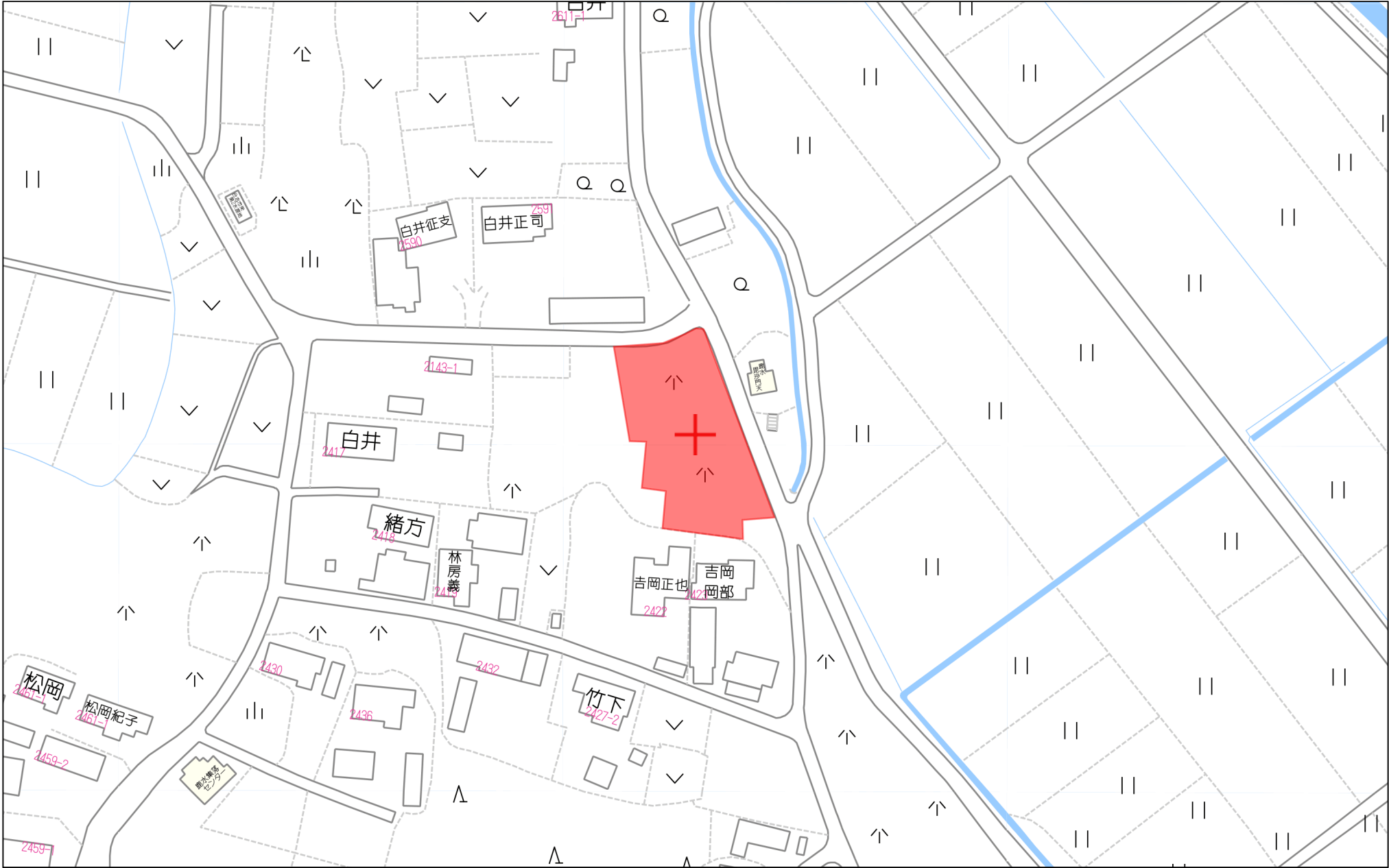
DOUBLE STAGE

最終更新日：2026/5/26





280m



60m

1:1500

地 番 2403-1, 2403-4ないし2403-11

土 地 所 在 図
土 地 積 測 量 図

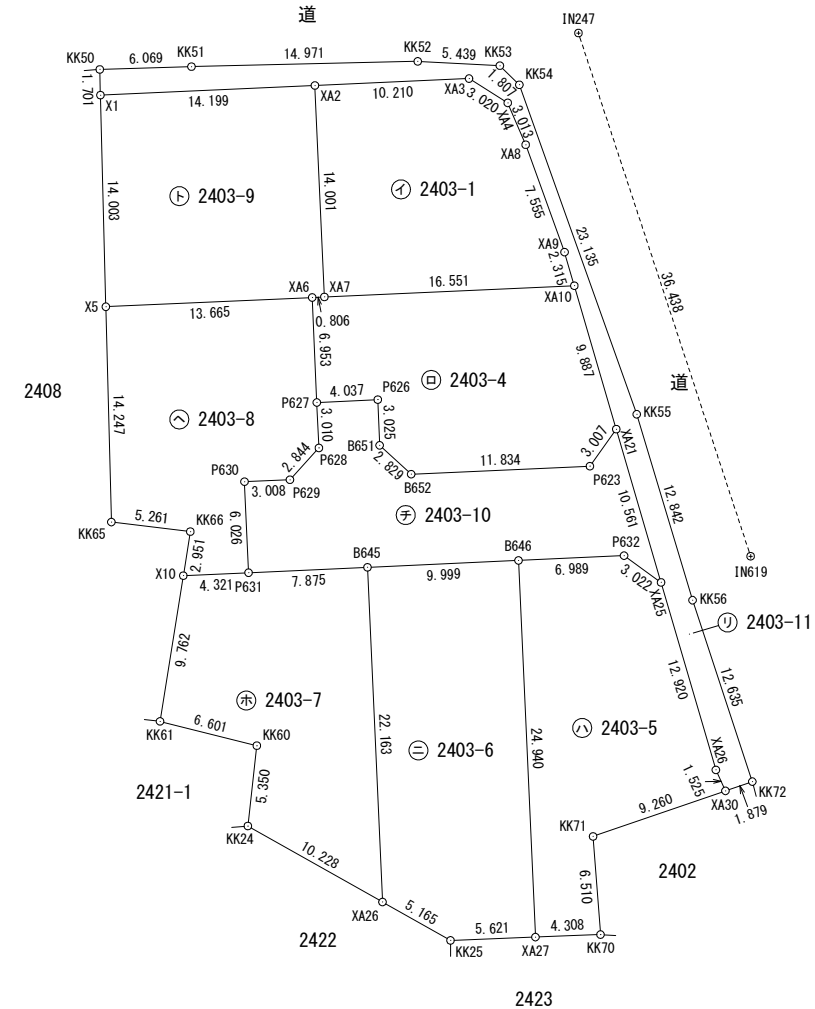
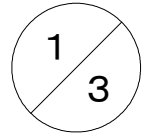
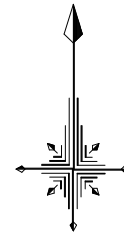
土地の所在 合志市栄字鹿水

求積表

地 番		㊦ 2403-1				
測点名	境界標種	X 座 標	Y 座 標	$X_{n+1}-X_{n-1}$	$Y(X_{n+1}-X_{n-1})$	
XA2		-10488.445	-21206.481	14.445	-306327.618045	
XA3		-10487.987	-21196.281	-1.148	24333.330588	
XA4		-10489.593	-21193.723	-4.376	92743.731848	
XA8		-10492.363	-21192.537	-9.874	209255.110338	
XA9		-10499.467	-21189.967	-9.326	197617.632242	
XA10		-10501.689	-21189.318	-2.965	62826.327870	
XA7		-10502.432	-21205.852	13.244	-280850.303888	
倍 面 積					-401.789047	
面 積					200.8945235	
地 積					200.89 m ²	

地 番		㊦ 2403-4				
測点名	境界標種	X 座 標	Y 座 標	$X_{n+1}-X_{n-1}$	$Y(X_{n+1}-X_{n-1})$	
XA6		-10502.468	-21206.657	6.982	-148064.879174	
XA7		-10502.432	-21205.852	0.779	-16519.358708	
XA10		-10501.689	-21189.318	-8.747	185342.964546	
XA21		-10511.179	-21186.544	-11.939	252946.148816	
P623		-10513.628	-21188.288	-2.978	63098.721664	
B652		-10514.157	-21200.110	1.380	-29256.151800	
B651		-10512.248	-21202.198	4.932	-104569.240536	
P626		-10509.225	-21202.319	2.834	-60087.372046	
P627		-10509.414	-21206.352	6.757	-143291.320464	
倍 面 積					-400.487702	
面 積					200.2438510	
地 積					200.24 m ²	

地 番		㊦ 2403-5				
測点名	境界標種	X 座 標	Y 座 標	$X_{n+1}-X_{n-1}$	$Y(X_{n+1}-X_{n-1})$	
B646		-10519.863	-21193.012	25.232	-534742.078784	
P632		-10519.546	-21186.030	-1.453	30783.301590	
XA25		-10521.316	-21183.581	-14.171	300192.526351	
XA26		-10533.717	-21179.957	-13.788	292029.247116	
XA30		-10535.104	-21179.322	-4.402	93231.375444	
KK71		-10538.119	-21188.077	-9.507	201435.048039	
KK70		-10544.611	-21187.588	-6.659	141088.148492	
XA27		-10544.778	-21191.893	24.748	-524456.967964	
倍 面 積					-439.399716	
面 積					219.6998580	
地 積					219.69 m ²	



作成者

(令和 7 年 7 月 31 日作成)

縮尺

1/

申請人

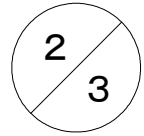
縮尺

1/500

地番 2403-1, 2403-4ないし2403-11

土地所在図
地積測量図

土地の所在 合志市栄字鹿水



地番		㊦ 2403-9			
測点名	境界標種	X座標	Y座標	X _{n+1} -X _{n-1}	Y(X _{n+1} -X _{n-1})
X1		-10489.083	-21220.666	14.636	-310585.667576
XA2		-10488.445	-21206.481	-13.349	283085.314869
XA7		-10502.432	-21205.852	-14.023	297369.662596
XA6		-10502.468	-21206.657	-0.649	13763.120393
X5		-10503.081	-21220.308	13.385	-284033.822580
倍面積		-401.392298			
面積		200.6961490			
地積		200.69 m ²			

地番		㊧ 2403-6			
測点名	境界標種	X座標	Y座標	X _{n+1} -X _{n-1}	Y(X _{n+1} -X _{n-1})
B645		-10520.317	-21203.001	22.595	-479081.807595
B646		-10519.863	-21193.012	-24.461	518402.266532
XA27		-10544.778	-21191.893	-25.134	532637.038662
KK25		-10544.997	-21197.510	2.320	-49178.223200
XA26		-10542.458	-21202.008	24.680	-523265.557440
倍面積		-486.283041			
面積		243.1415205			
地積		243.14 m ²			

地番		㊨ 2403-10			
測点名	境界標種	X座標	Y座標	X _{n+1} -X _{n-1}	Y(X _{n+1} -X _{n-1})
P630		-10514.654	-21211.137	6.151	-130469.703687
P629		-10514.523	-21208.132	2.233	-47357.758756
P628		-10512.421	-21206.216	5.109	-108342.557544
P627		-10509.414	-21206.352	3.196	-67775.500992
P626		-10509.225	-21202.319	-2.834	60087.372046
B651		-10512.248	-21202.198	-4.932	104569.240536
B652		-10514.157	-21200.110	-1.380	29256.151800
P623		-10513.628	-21188.288	2.978	-63098.721664
XA21		-10511.179	-21186.544	-7.688	162882.150272
XA25		-10521.316	-21183.581	-8.367	177243.022227
P632		-10519.546	-21186.030	1.453	-30783.301590
B646		-10519.863	-21193.012	-0.771	16339.812252
B645		-10520.317	-21203.001	-0.811	17195.633811
P631		-10520.674	-21210.868	5.663	-120117.145484
倍面積		-371.306773			
面積		185.6533865			
地積		185.65 m ²			

地番		㊩ 2403-7			
測点名	境界標種	X座標	Y座標	X _{n+1} -X _{n-1}	Y(X _{n+1} -X _{n-1})
X10		-10520.869	-21215.185	9.835	-208651.344475
P631		-10520.674	-21210.868	0.552	-11708.399136
B645		-10520.317	-21203.001	-21.784	461886.173784
XA26		-10542.458	-21202.008	-17.113	362829.962904
KK24		-10537.430	-21210.915	10.345	-219426.915675
KK60		-10532.113	-21210.321	6.921	-146796.631641
KK61		-10530.509	-21216.724	11.244	-238560.844656
倍面積		-427.998895			
面積		213.9994475			
地積		213.99 m ²			

地番		㊪ 2403-8			
測点名	境界標種	X座標	Y座標	X _{n+1} -X _{n-1}	Y(X _{n+1} -X _{n-1})
X5		-10503.081	-21220.308	14.855	-315227.675340
XA6		-10502.468	-21206.657	-6.333	134301.758781
P627		-10509.414	-21206.352	-9.953	211066.821456
P628		-10512.421	-21206.216	-5.109	108342.557544
P629		-10514.523	-21208.132	-2.233	47357.758756
P630		-10514.654	-21211.137	-6.151	130469.703687
P631		-10520.674	-21210.868	-6.215	131825.544620
X10		-10520.869	-21215.185	2.719	-57684.088015
KK66		-10517.955	-21214.720	3.546	-75227.397120
KK65		-10517.323	-21219.943	14.874	-315625.432182
倍面積		-400.447813			
面積		200.2239065			
地積		200.22 m ²			

作成者

(令和7年7月31日作成)

縮尺

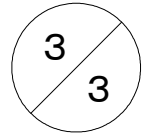
1/1

申請人

縮尺

1/1

地番	2403-1, 2403-4ないし2403-11	土地所在図 地積測量図
土地の所在	合志市栄字鹿水	



恒久的地物		
符号	I N 6 1 9	
地物の名称	引照点	
成果	測地系	世界測地系 II 系
	X座標	-10519.586
	Y座標	-21177.658
	標高	
備考	市道集水柵天端に新設永久金属鈹	
概略図		
地物の状況		
標識の状況		

恒久的地物		
符号	I N 2 4 7	
地物の名称	引照点	
成果	測地系	世界測地系 II 系
	X座標	-10484.973
	Y座標	-21189.046
	標高	
備考	市道L型側溝天端に既設永久金属鈹	
概略図		
地物の状況		
標識の状況		

地番		① 2403-11			
測点名	境界標種	X座標	Y座標	X _{n+1} -X _{n-1}	Y(X _{n+1} -X _{n-1})
KK50		-10487.383	-21220.710	1.885	-40001.038350
KK51		-10487.198	-21214.644	0.533	-11307.405252
KK52		-10486.850	-21199.677	0.066	-1399.178682
KK53		-10487.132	-21194.245	-1.549	32829.885505
KK54		-10488.399	-21192.956	-23.059	488688.372404
KK55		-10510.191	-21185.189	-34.093	722266.648577
KK56		-10522.492	-21181.500	-24.301	514731.631500
KK72		-10534.492	-21177.545	-12.612	267091.197540
XA30		-10535.104	-21179.322	0.775	-16413.974550
XA26		-10533.717	-21179.957	13.788	-292029.247116
XA25		-10521.316	-21183.581	22.538	-477435.548578
XA21		-10511.179	-21186.544	19.627	-415828.299088
XA10		-10501.689	-21189.318	11.712	-248169.292416
XA9		-10499.467	-21189.967	9.326	-197617.632242
XA8		-10492.363	-21192.537	9.874	-209255.110338
XA4		-10489.593	-21193.723	4.376	-92743.731848
XA3		-10487.987	-21196.281	1.148	-24333.330588
XA2		-10488.445	-21206.481	-1.096	23242.303176
X1		-10489.083	-21220.666	1.062	-22536.347292
倍面積					-220.097638
面積					110.0488190
地積					110.04 m ²

総合計面積	1774.6014615 m ²
-------	-----------------------------

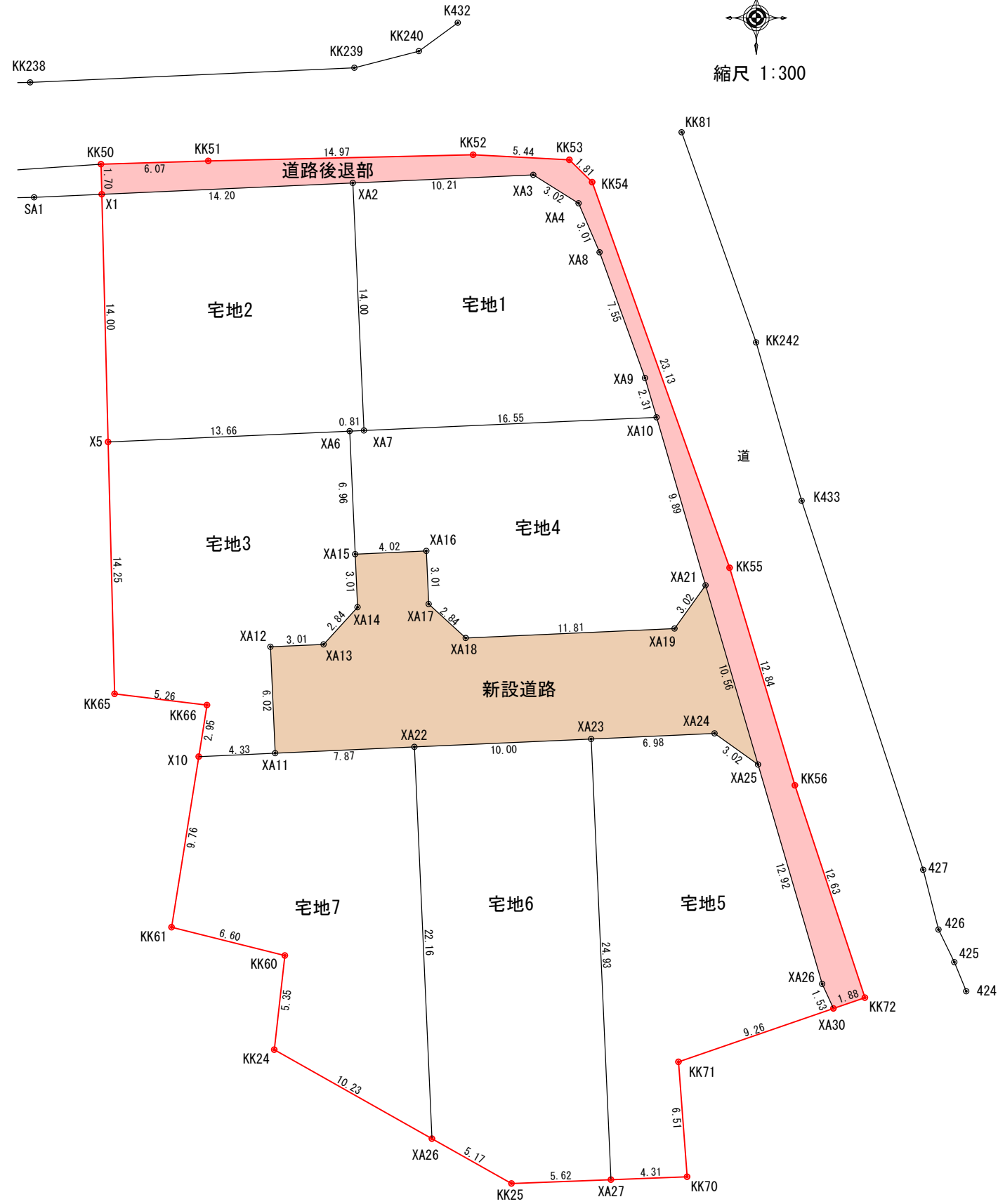
測量年月日	令和7年 7月24日
座標系	II系

本測量に使用した与点一覧

測定の基準		既知点の名称及び座標値				備考	
測地系	既知点	座標変換	点名	X座標	Y座標		標識
世界測地系(測地成果2011)	2 合志市基準点	有	13065	-10594.729	-21141.383	真鍮鈹	管理者によるパラメータ変換
世界測地系(測地成果2011)	2 合志市基準点	有	13066	-10683.428	-21053.270	真鍮鈹	管理者によるパラメータ変換

作成者	(令和7年7月31日作成)	縮尺	1/	申請人	縮尺	1/
-----	---------------	----	----	-----	----	----

求積図・求積表



縮尺 1:300

地番 宅地1		地目	
所有者			
NO	X	Y	辺長
XA2	-10488.445	-21206.481	10.21
XA3	-10487.987	-21196.281	3.02
XA4	-10489.593	-21193.723	3.01
XA8	-10492.363	-21192.537	7.55
XA9	-10499.467	-21189.967	2.31
XA10	-10501.689	-21189.318	16.55
XA7	-10502.432	-21205.852	14.00
合計			401.789047
1/2			200.8945235
地積			200.89 m ²
坪数			60.77 坪

地番 宅地2		地目	
所有者			
NO	X	Y	辺長
XA2	-10488.445	-21206.481	14.00
XA7	-10502.432	-21205.852	0.81
XA6	-10502.468	-21206.657	13.66
X5	-10503.081	-21220.308	14.00
X1	-10489.083	-21220.666	14.20
合計			401.392298
1/2			200.6961490
地積			200.69 m ²
坪数			60.71 坪

地番 宅地3		地目	
所有者			
NO	X	Y	辺長
XA6	-10502.468	-21206.657	6.96
XA15	-10509.421	-21206.345	3.01
XA14	-10512.427	-21206.210	2.84
XA13	-10514.526	-21208.127	3.01
XA12	-10514.661	-21211.134	6.02
XA11	-10520.675	-21210.864	4.33
X10	-10520.869	-21215.185	2.95
KK66	-10517.955	-21214.720	5.26
KK65	-10517.323	-21219.943	14.25
X5	-10503.081	-21220.308	13.66
合計			400.648161
1/2			200.3240805
地積			200.32 m ²
坪数			60.59 坪

地番 宅地4		地目	
所有者			
NO	X	Y	辺長
XA10	-10501.689	-21189.318	9.89
XA21	-10511.179	-21186.544	3.02
XA19	-10513.635	-21188.301	11.81
XA18	-10514.165	-21200.095	2.84
XA17	-10512.247	-21202.194	3.01
XA16	-10509.240	-21202.329	4.02
XA6	-10502.468	-21206.657	0.81
XA7	-10502.432	-21205.852	16.55
合計			400.685929
1/2			200.3429645
地積			200.34 m ²
坪数			60.60 坪

地番 宅地5		地目	
所有者			
NO	X	Y	辺長
XA25	-10521.316	-21183.581	12.92
XA26	-10533.717	-21179.957	1.53
XA30	-10535.104	-21179.322	9.26
KK71	-10538.119	-21188.077	6.51
KK70	-10544.611	-21187.588	4.31
XA27	-10544.778	-21191.893	24.93
XA23	-10519.872	-21193.012	6.98
XA24	-10519.560	-21186.038	3.02
合計			439.203363
1/2			219.6016815
地積			219.60 m ²
坪数			66.42 坪

地番 宅地6		地目	
所有者			
NO	X	Y	辺長
XA23	-10519.872	-21193.012	24.93
XA27	-10544.778	-21191.893	5.62
KK25	-10544.997	-21197.510	5.17
XA26	-10542.458	-21202.008	22.16
XA22	-10520.321	-21203.001	10.00
合計			486.147085
1/2			243.0735425
地積			243.07 m ²
坪数			73.52 坪

地番 宅地7		地目	
所有者			
NO	X	Y	辺長
XA22	-10520.321	-21203.001	22.16
XA26	-10542.458	-21202.008	10.23
KK24	-10537.430	-21210.915	5.35
KK60	-10532.113	-21210.321	6.60
KK61	-10530.509	-21216.724	9.76
X10	-10520.869	-21215.185	4.33
XA11	-10520.675	-21210.864	7.87
合計			427.949079
1/2			213.9745395
地積			213.97 m ²
坪数			64.72 坪

地番 新設道路		地目	
所有者			
NO	X	Y	辺長
XA21	-10511.179	-21186.544	10.56
XA25	-10521.316	-21183.581	3.02
XA24	-10519.560	-21186.038	6.98
XA23	-10519.872	-21193.012	10.00
XA22	-10520.321	-21203.001	7.87
XA11	-10520.675	-21210.864	6.02
XA12	-10514.661	-21211.134	3.01
XA13	-10514.526	-21208.127	2.84
XA14	-10512.427	-21206.210	3.01
XA15	-10509.421	-21206.345	4.02
XA16	-10509.240	-21202.329	3.01
XA17	-10512.247	-21202.194	2.84
XA18	-10514.165	-21200.095	11.81
XA19	-10513.635	-21188.301	3.02
合計			371.290323
1/2			185.6451615
地積			185.64 m ²
坪数			56.15 坪

地番 道路後退部		地目	
所有者			
NO	X	Y	辺長
KK50	-10487.383	-21220.710	6.07
KK51	-10487.198	-21214.644	14.97
KK52	-10486.850	-21199.677	5.44
KK53	-10487.132	-21194.245	1.81
KK54	-10488.399	-21192.956	23.13
KK55	-10510.191	-21185.189	12.84
KK56	-10522.492	-21181.500	12.63
KK72	-10534.492	-21177.545	1.88
XA30	-10535.104	-21179.322	1.53
XA26	-10533.717	-21179.957	12.92
XA25	-10521.316	-21183.581	10.56
XA21	-10511.179	-21186.544	9.89
XA10	-10501.689	-21189.318	2.31
XA9	-10499.467	-21189.967	7.55
XA8	-10492.363	-21192.537	3.01
XA4	-10489.593	-21193.723	3.02
XA3	-10487.987	-21196.281	10.21
XA2	-10488.445	-21206.481	14.20
X1	-10489.083	-21220.666	1.70
合計			220.097638
1/2			110.0488190
地積			110.04 m ²
坪数			33.28 坪

現場名称	合志市栄字鹿水2403番1外3筆	整理番号	
図面名称	求積図・求積表	検印	設計
申請者			
日付	令和6年5月22日	SCALE	1:300
		図面番号	

