



全4区画 分譲地 建築条件無し

熊本市北区四方寄町

川上小・北部中 校区

物件概要

地番	熊本市北区四方寄町字井川道1549番2他		
ナビ	熊本市北区四方寄町1546-3(東側)		
交通	産交バス【四方寄】 徒歩約6分		
価格	※価格表参照	坪単価	※価格表参照
面積	※価格表参照		
権利	所有権	地目	宅地
都市計画	市街化区域	用途地域	第一種中高層住居専用地域
建ぺい率	60%	容積率	150%
法令制限	法第22条区域、景観法、航空法、宅地造成等規制法		
道路	南側公道 幅員約4.0m、東側私道 幅員約3.0m(持分あり)		
設備	公営上水道・公共下水道・プロパンガス・九州電力・側溝		
現況	更地	引渡時期	即時
取引形態	媒介 期限 2026年6月3日	担当	内田
備考	■境界CB、上下水道引込済		
<p>⚠ 本資料に基づく売主への直接連絡はご遠慮ください。 取引の適正確保のため、必要な場合はしかるべき対応を取らせていただきます。</p>			

株式会社ダブルステージ

DOUBLE STAGE

熊本県知事(1)第5690号

熊本市中央区渡鹿1丁目19-12

info@double-stage.jp

096-202-0129

LINEトークから
問い合わせも受付中





全4区画 分譲地 建築条件無し
熊本市北区四方寄町

区画	地積	坪数	価格	状況
1	194.94 m ²	58.97 坪	9,800,000 円	
2	156.68 m ²	47.40 坪	8,500,000 円	
3	156.13 m ²	47.23 坪	10,400,000 円	
4	165.63 m ²	50.10 坪	11,000,000 円	

面積・価格等は予告なしに変更することがあります。



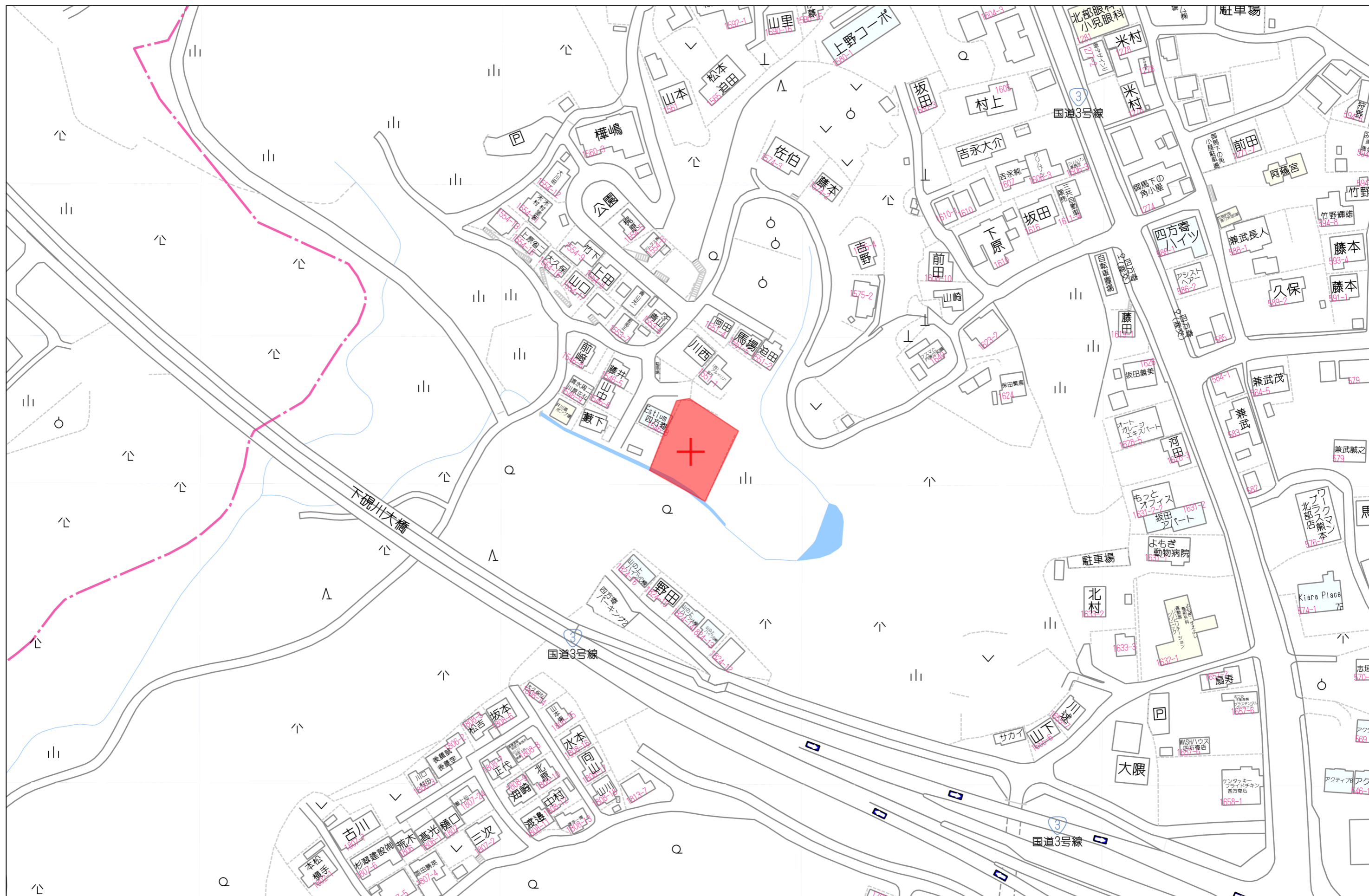
096-202-0129

DOUBLE STAGE

最終更新日：2026/2/10

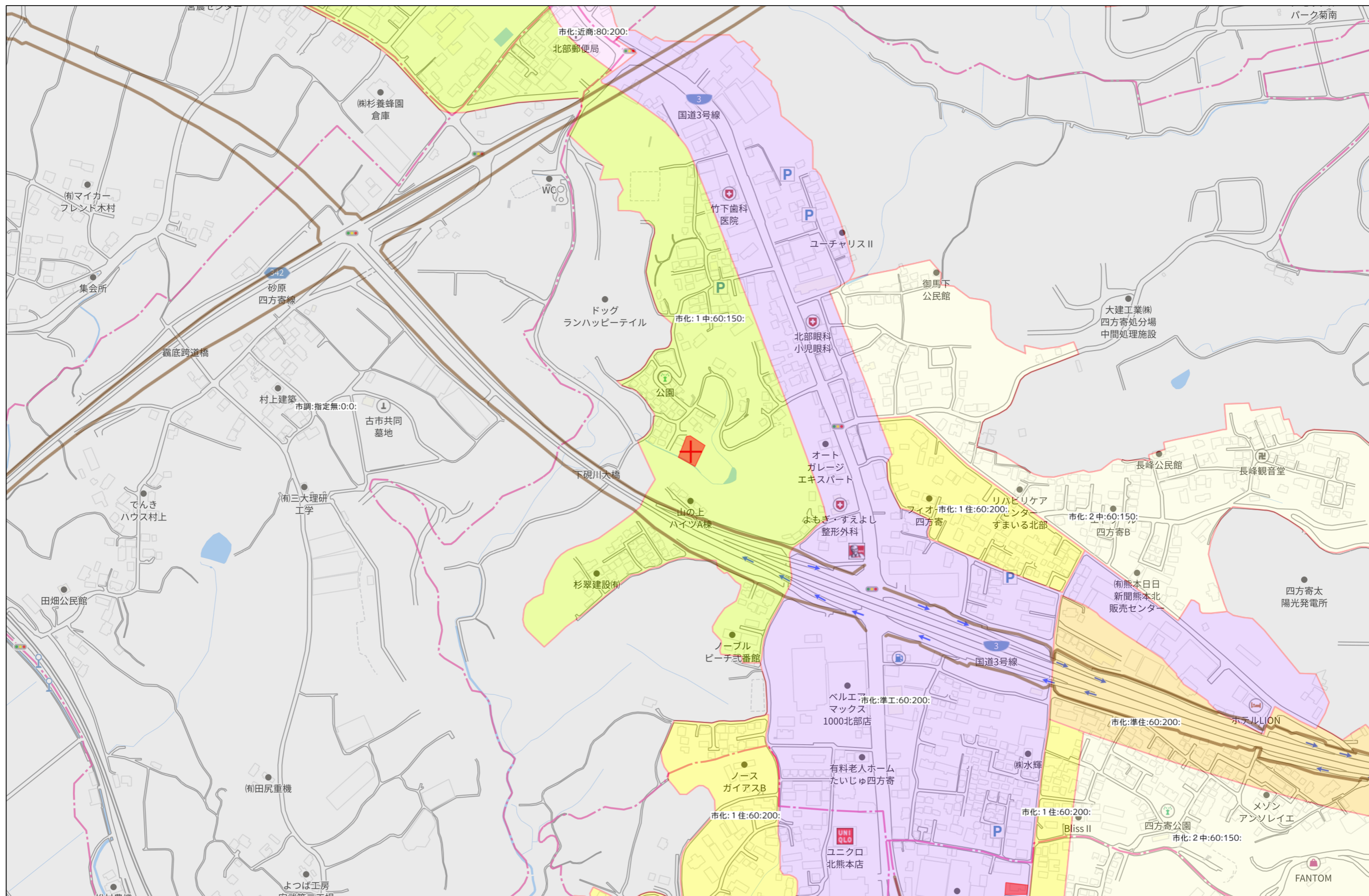
熊本市北区四方寄町





60m

1:1500



これは図面に記録されている内容を証明した書面である。
令和7年6月27日
熊本地方方法務局

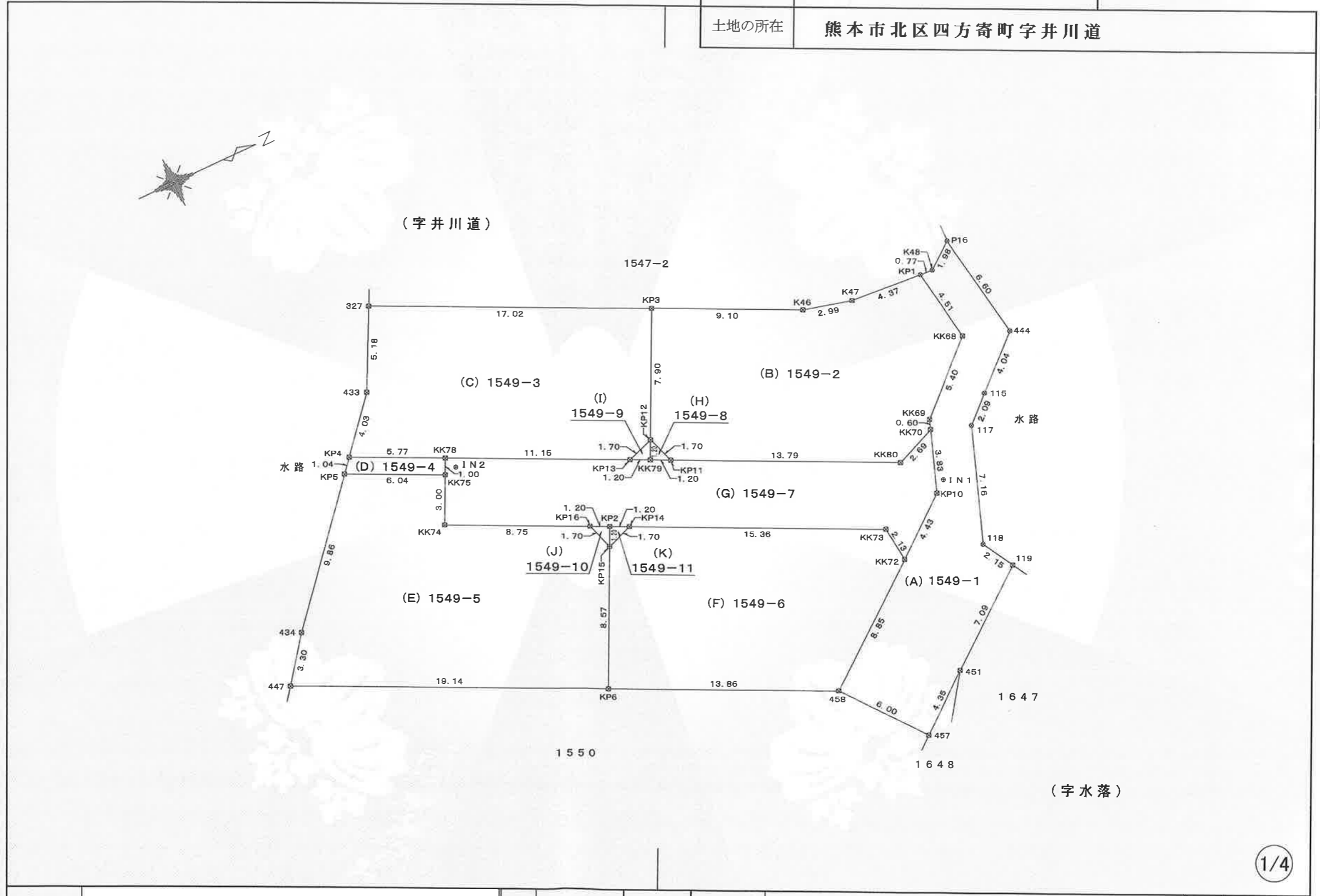
登記官

平田浩一



地番	1549-1ないし1549-11	地積測量図
土地の所在	熊本市北区四方寄町字井川道	

会員専用



1/4

作成者	(令和7年6月12日作製)	縮尺	申請人	縮尺	1/250
-----	---------------	----	-----	----	-------

これは図面に記録されている内容を証明した書面である。
令和7年6月27日 熊本地方方法務局

登記官

平田浩一



地番	1549-1ないし1549-11	地積測量図
土地の所在	熊本市北区四方寄町字井川道	

会員専用

求積表

地番 (A) 1549-1				
測点	標識	Xn	Yn	$\Delta X \times Yn$
P16	(新普) 金属釘	-15192.994	-27466.807	-73775.843602
444	(新普) 金属釘	-15191.892	-27460.297	51295.834796
115	(新普) 金属釘	-15194.862	-27457.555	123696.285275
117	(新普) 金属釘	-15196.397	-27456.134	108286.992496
118	(新普) 金属釘	-15198.806	-27449.384	36782.174560
119	(既普) 金属標	-15197.737	-27447.514	123074.652776
451	(新普) 金属標	-15203.290	-27443.092	245972.433596
457	(新普) 金属標	-15206.700	-27440.376	196308.449904
458	(新普) 金属標	-15210.444	-27445.077	-87494.905476
KK72	(新普) 金属標	-15203.512	-27450.590	-285650.839540
KP10	(新普) 金属標	-15200.038	-27453.354	-130485.791562
KK70	(新普) 金属標	-15198.759	-27456.973	-40663.777013
KK69	(新普) 金属標	-15198.557	-27457.542	-114580.322766
KK68	(新普) 金属標	-15194.586	-27461.214	-88068.113298
KP1	(新普) 金属釘	-15195.350	-27465.666	-219.725328
K48	(新普) 金属釘	-15194.578	-27465.609	-64708.974804
倍面積				-231.469986
面積				115.7349930
地積				115.73 m ²
坪数				35.00 坪

地番 (B) 1549-2				
測点	標識	Xn	Yn	$\Delta X \times Yn$
KK68	(新普) 金属標	-15194.586	-27461.214	88068.113298
KK69	(新普) 金属標	-15198.557	-27457.542	114580.322766
KK70	(新普) 金属標	-15198.759	-27456.973	74078.913154
KK80	(新普) 金属標	-15201.255	-27455.956	409835.055212
KP11	(新普) 金属標	-15213.686	-27461.948	356840.552312
KP12	(新普) 金属標	-15214.249	-27463.557	-78655.627248
KP3	(新普) 金属標	-15210.822	-27470.676	-319511.420925
K46	(新普) 金属標	-15202.618	-27466.730	-305045.503380
K47	(新普) 金属標	-15199.716	-27465.990	-199622.815320
KP1	(新普) 金属釘	-15195.350	-27465.666	-140898.866580
倍面積				-331.276711
面積				165.6383555
地積				165.63 m ²
坪数				50.10 坪

地番 (C) 1549-3				
測点	標識	Xn	Yn	$\Delta X \times Yn$
KP12	(新普) 金属標	-15214.249	-27463.557	138279.009495
KP13	(新普) 金属標	-15215.857	-27462.996	320108.669720
KK78	(新普) 金属標	-15225.905	-27467.837	418829.578576
KP4	(新普) 金属標	-15231.105	-27470.343	70846.014597
433	(新普) 金属標	-15228.484	-27473.417	-135608.786312
327	(既普) 金属標	-15226.169	-27478.055	-485317.407410
KP3	(新普) 金属標	-15210.822	-27470.675	-327450.446000
倍面積				-313.367334
面積				156.6836670
地積				156.68 m ²
坪数				47.39 坪

地番 (D) 1549-4				
測点	標識	Xn	Yn	$\Delta X \times Yn$
KK78	(新普) 金属標	-15225.905	-27467.837	-130966.646816
KK75	(新普) 金属標	-15226.337	-27466.934	161478.104986
KP5	(新普) 金属標	-15231.784	-27469.547	130974.800096
KP4	(新普) 金属標	-15231.105	-27470.343	-161498.146497
倍面積				-11.888231
面積				5.9441155
地積				5.94 m ²
坪数				1.79 坪

地番 (E) 1549-5				
測点	標識	Xn	Yn	$\Delta X \times Yn$
KP15	(新普) プラスチック杭	-15219.204	-27458.818	86989.535424
KP6	(新普) 金属標	-15222.933	-27451.095	575896.522005
447	(新普) 金属標	-15240.183	-27459.408	418838.350224
434	(新普) 金属標	-15238.186	-27462.040	-230653.673960
KP5	(新普) 金属標	-15231.784	-27469.547	-325486.662403
KK75	(新普) 金属標	-15226.337	-27466.934	-113575.772090
KK74	(新普) 金属標	-15227.549	-27464.225	-180494.886700
KP16	(新普) 金属標	-15219.765	-27460.427	-231903.306015
倍面積				-389.893515
面積				194.9467575
地積				194.94 m ²
坪数				58.97 坪

作成者	(令和7年6月12日作製)	縮尺	申請人	縮尺
-----	---------------	----	-----	----

これは図面に記録されている内容を証明した書面である。
令和7年6月27日 熊本地方方法務局

登記官

平田浩一



地番	1549-1ないし1549-11	地積測量図
土地の所在	熊本市北区四方寄町字井川道	

会員専用

地番 (F) 1549-6				
測点	標識	Xn	Yn	ΔX×Yn
KK72	(新普) 金属標	-15203.512	-27450.590	183726.798870
458	(新普) 金属標	-15210.444	-27445.077	533010.840417
KP6	(新普) 金属標	-15222.933	-27451.095	240471.592200
KP15	(新普) プラスチック杭	-15219.204	-27458.818	-146602.629302
KP14	(新普) 金属標	-15217.594	-27459.380	-424329.799140
KK73	(新普) 金属標	-15203.751	-27452.711	-386589.076302
倍面積				-312.273257
面積				156.1366285
地積				156.13 m ²
坪数				47.23 坪

地番 (I) 1549-9				
測点	標識	Xn	Yn	ΔX×Yn
KP12	(新普) 金属標	-15214.249	-27463.557	-29797.959345
KK79	(新普) 金属標	-15214.772	-27462.472	44159.654976
KP13	(新普) 金属標	-15215.857	-27462.995	-14363.146385
倍面積				-1.450754
面積				0.7253770
地積				0.72 m ²
坪数				0.21 坪

地番 (G) 1549-7				
測点	標識	Xn	Yn	ΔX×Yn
KK70	(新普) 金属標	-15198.759	-27456.973	-33415.136141
KP10	(新普) 金属標	-15200.038	-27453.354	130485.791562
KK72	(新普) 金属標	-15203.512	-27450.590	101924.040670
KK73	(新普) 金属標	-15203.751	-27452.711	386589.076302
KP14	(新普) 金属標	-15217.594	-27459.380	409941.084020
KP2	(新普) 金属標	-15218.680	-27459.904	59615.451584
KP16	(新普) 金属標	-15219.765	-27460.427	246292.569763
KK74	(新普) 金属標	-15227.649	-27464.225	180494.886700
KK75	(新普) 金属標	-15226.337	-27466.934	-47902.332896
KK78	(新普) 金属標	-15225.905	-27467.837	-287862.931760
KP13	(新普) 金属標	-15215.857	-27462.995	-305745.523335
KK79	(新普) 金属標	-15214.772	-27462.472	-59621.026712
KP11	(新普) 金属標	-15213.686	-27461.948	-371203.151116
KK80	(新普) 金属標	-15201.255	-27455.956	-409835.055212
倍面積				-242.256571
面積				121.1282855
地積				121.12 m ²
坪数				36.64 坪

地番 (J) 1549-10				
測点	標識	Xn	Yn	ΔX×Yn
KP2	(新普) 金属標	-15218.680	-27459.904	-15405.006144
KP15	(新普) プラスチック杭	-15219.204	-27458.818	29792.817530
KP16	(新普) 金属標	-15219.765	-27460.427	-14389.263748
倍面積				-1.452362
面積				0.7261810
地積				0.72 m ²
坪数				0.21 坪

地番 (K) 1549-11				
測点	標識	Xn	Yn	ΔX×Yn
KP14	(新普) 金属標	-15217.594	-27459.380	14388.715120
KP15	(新普) プラスチック杭	-15219.204	-27458.818	29820.276348
KP2	(新普) 金属標	-15218.680	-27459.904	-44210.445440
倍面積				-1.453972
面積				0.7269860
地積				0.72 m ²
坪数				0.21 坪

総合計面積	919.1175275 m ²
-------	----------------------------

地番 (H) 1549-8				
測点	標識	Xn	Yn	ΔX×Yn
KP11	(新普) 金属標	-15213.686	-27461.948	14362.598804
KK79	(新普) 金属標	-15214.772	-27462.472	15461.371736
KP12	(新普) 金属標	-15214.249	-27463.557	-29825.422902
倍面積				-1.452362
面積				0.7261810
地積				0.72 m ²
坪数				0.21 坪

作成者	(令和7年6月12日作製)	縮尺	申請人	縮尺
-----	---------------	----	-----	----

これは図面に記録されている内容を証明した書面である。
令和7年6月27日 熊本地方法務局

登記官

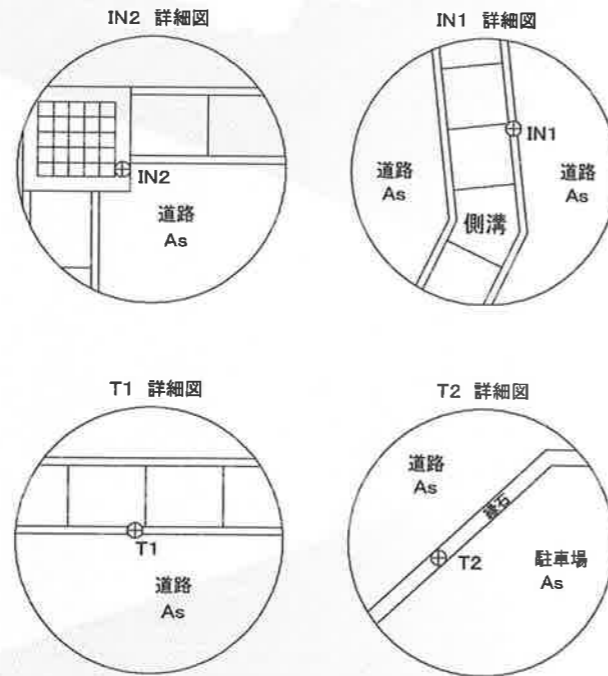
平田浩一



地番	1549-1ないし1549-11	地積測量図
土地の所在	熊本市北区四方寄町字井川道	

会員専用

恒久的地物の詳細図



座標系 任意座標

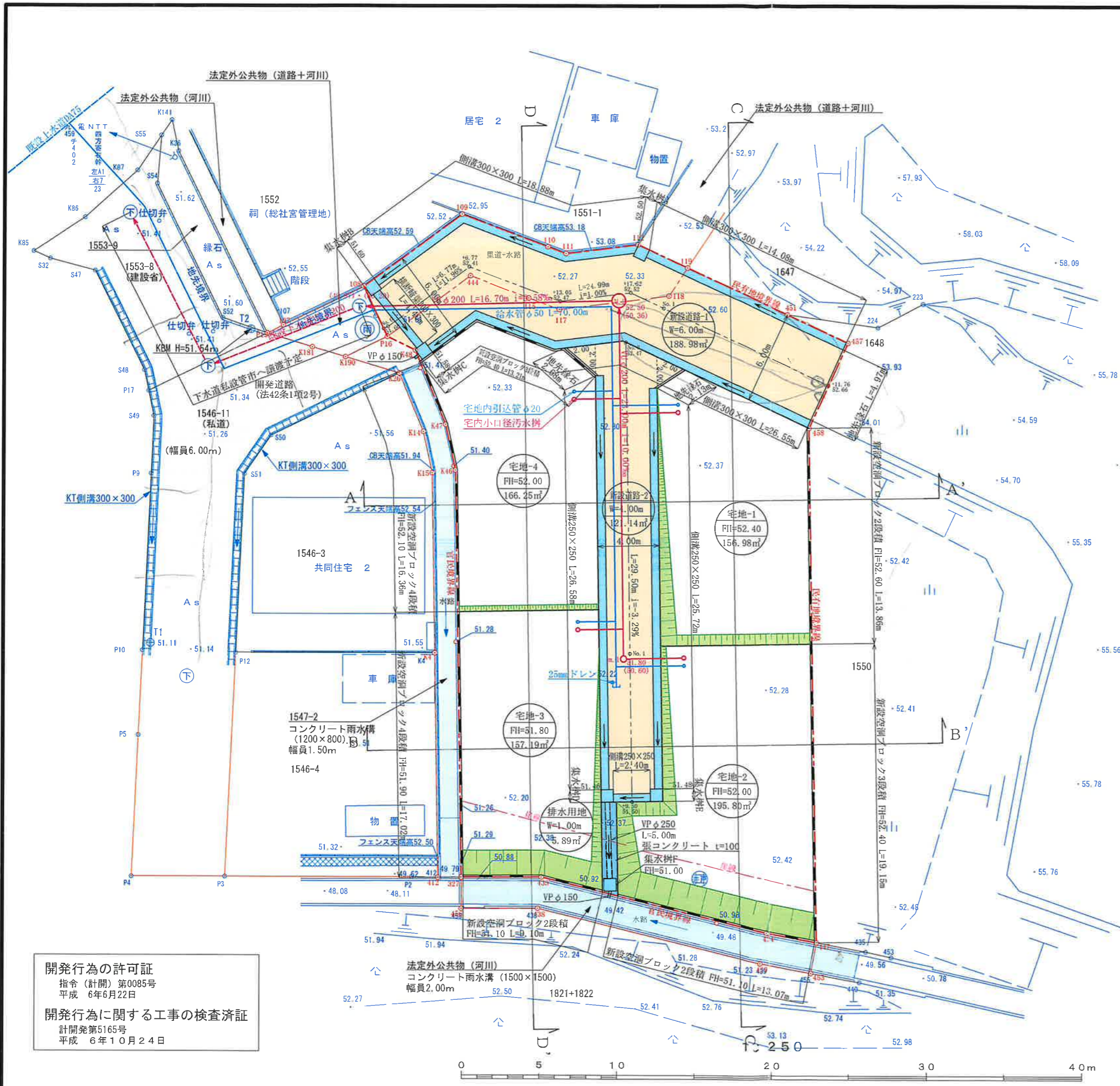
本測量図に使用した与点一覧					
図示記号	名称	標識	X座標	Y座標	備考
IN1	引照点	金属釘	-15199.315	-27453.904	道路側溝線新設
IN2	引照点	金属釘	-15225.657	-27467.061	道路集水樹線新設
T1	引照点	金属釘	-15203.784	-27489.272	道路側溝線既設
T2	引照点	金属釘	-15188.630	-27474.457	道路縁石天端既設

VRS-RTK方式により令和7年5月31日座標取得 データ配信業者 ジェノバ

測量年月日 令和7年6月12日

4/4

作成者	(令和7年6月12日作製)	縮尺	申請人	縮尺
-----	---------------	----	-----	----



凡例

記号	名称
宅地-1 FH=10.00 200.00㎡	宅地番号 計画高 面積
[Green hatched box]	法面30°
[Blue hatched box]	地先緑石ブロック
[Black hatched box]	空洞ブロック
[Blue dashed line]	排水施設(側溝)
[Blue solid line]	排水施設(暗渠)

角切詳細図-1



土地利用計画表

名称	面積	割合	色別	備考
宅地	676.22	68.15		
新設道路-1	188.98	19.05	[Yellow]	申請人管理
新設道路-2	121.14	12.21	[Light Yellow]	申請人管理
排水用地	5.89	0.59	[Blue]	申請人管理
敷地合計	992.23 ㎡	100.00 %		

平均最低面積 平均面積169.06㎡ 最低面積156.98㎡

用途地域：第一種中高層住居専用地域
容積率：150%
建蔽率：60%

道路指定延長
新設道路-1 L=31.76m
新設道路-2 L=29.50m
道路総延長 L=61.26m
道路指定幅員
新設道路-1 W=6.00m
新設道路-2 W=4.00m

官民境界：里道・水路
令和3年9月10日
北区土木センター和田氏と立会、確定済み。

開発行為の許可証
指令(計開)第0085号
平成6年6月22日
開発行為に関する工事の検査済証
計開発第5165号
平成6年10月24日

図面名称	土地利用・造成計画・給排水施設計画平面図	整理番号
現場名称	熊本市北区四方寄町宇井川道1549番	原印 設計
申請者名		
日付	令和6年5月日	SCALE 1:250 図面番号

