



事業用地 建築条件無し
熊本市北区武蔵ヶ丘一丁目

武蔵小・武蔵中 校区

物件概要

限定1
区画

地番	熊本市北区武蔵ヶ丘一丁目1374番2		
ナビ	熊本市北区武蔵ヶ丘1丁目1-51		
交通	JR【武蔵塚】徒歩約5分・産交バス【武蔵塚駅前】徒歩約4分		
価格	金64,980,000円	坪単価	約44.4万円
面積	483.77㎡ (約146.34坪)		
権利	所有権	地目	宅地
都市計画	市街化区域	用途地域	第一種住居地域/第二種中高層住居専用地域
建ぺい率	60%	容積率	200%(一住)・150%(二中高)
法令制限	法第22条区域、景観法、航空法、宅地造成等規制法		
道路	東側公道 幅員約4.0m		
設備	公営上水道・公共下水道・都市ガス・九州電力		
現況	更地	引渡時期	即時
取引形態	売主 期限 2026年8月31日	担当	清田
備考	■境界立会・確定測量引渡し(売主負担) ■本物件敷地は二つの用途地域にまたがっています。 建築計画にあたっては各用途地域の制限を受けます。		

株式会社ダブルステージ

DOUBLE STAGE

熊本県知事(1)第5690号

熊本市中央区渡鹿1丁目19-12

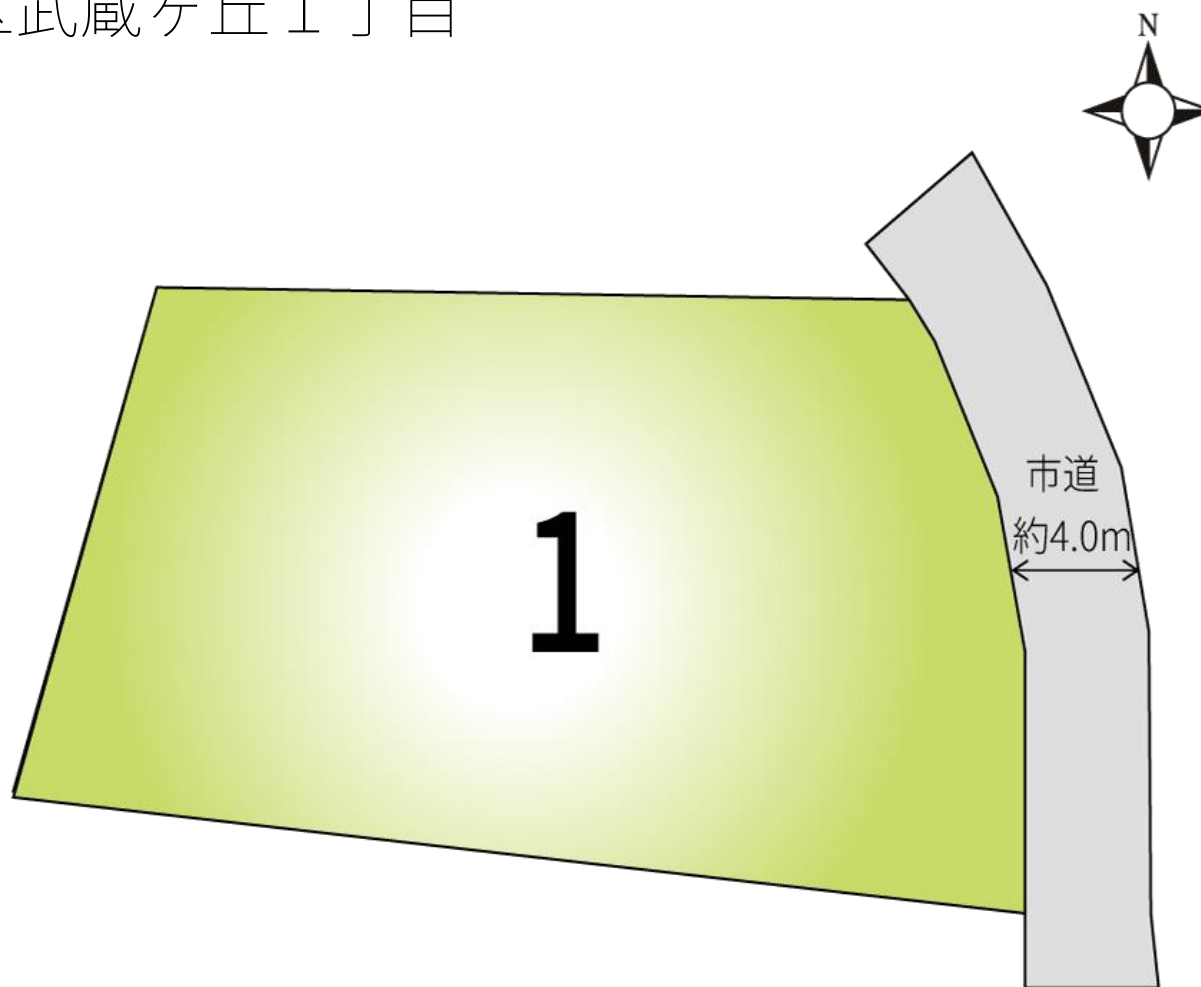
info@double-stage.jp

096-202-0129

LINEトークから
問い合わせも受付中

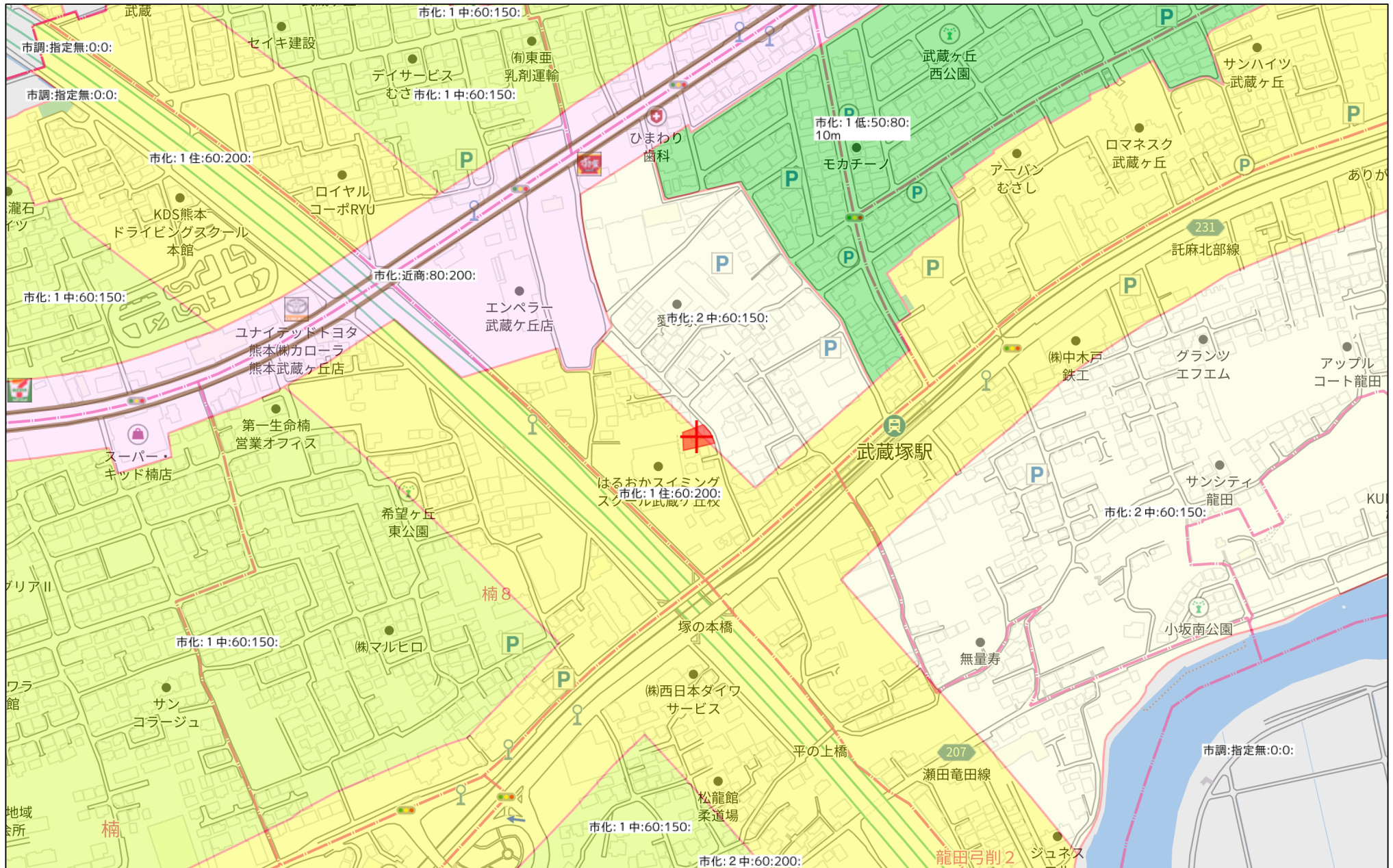


熊本市北区武蔵ヶ丘1丁目



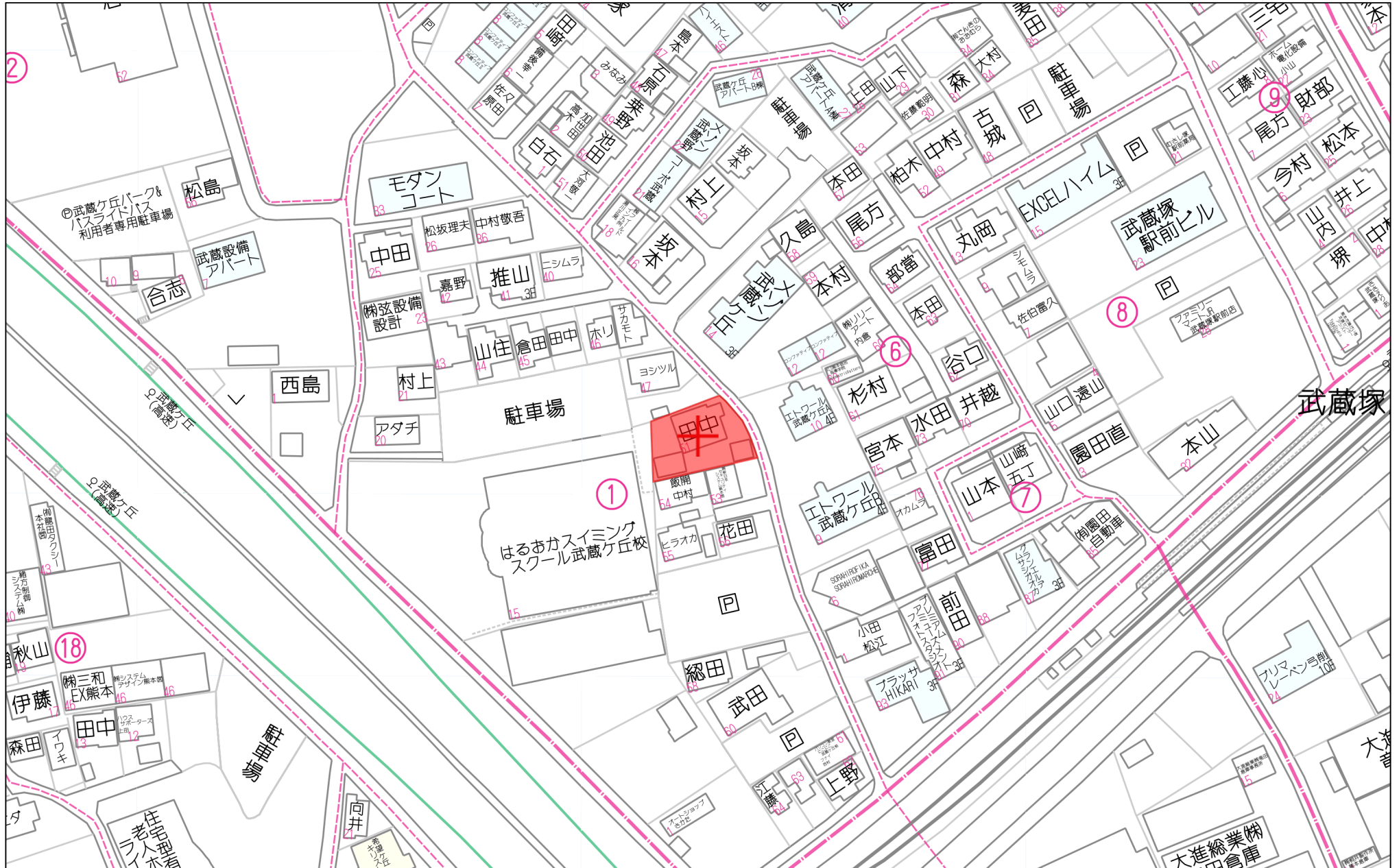
DOUBLE STAGE

株式会社ダブルステージ



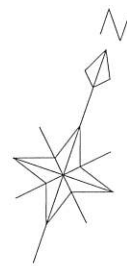
280m

1:5000



60m

1:1500



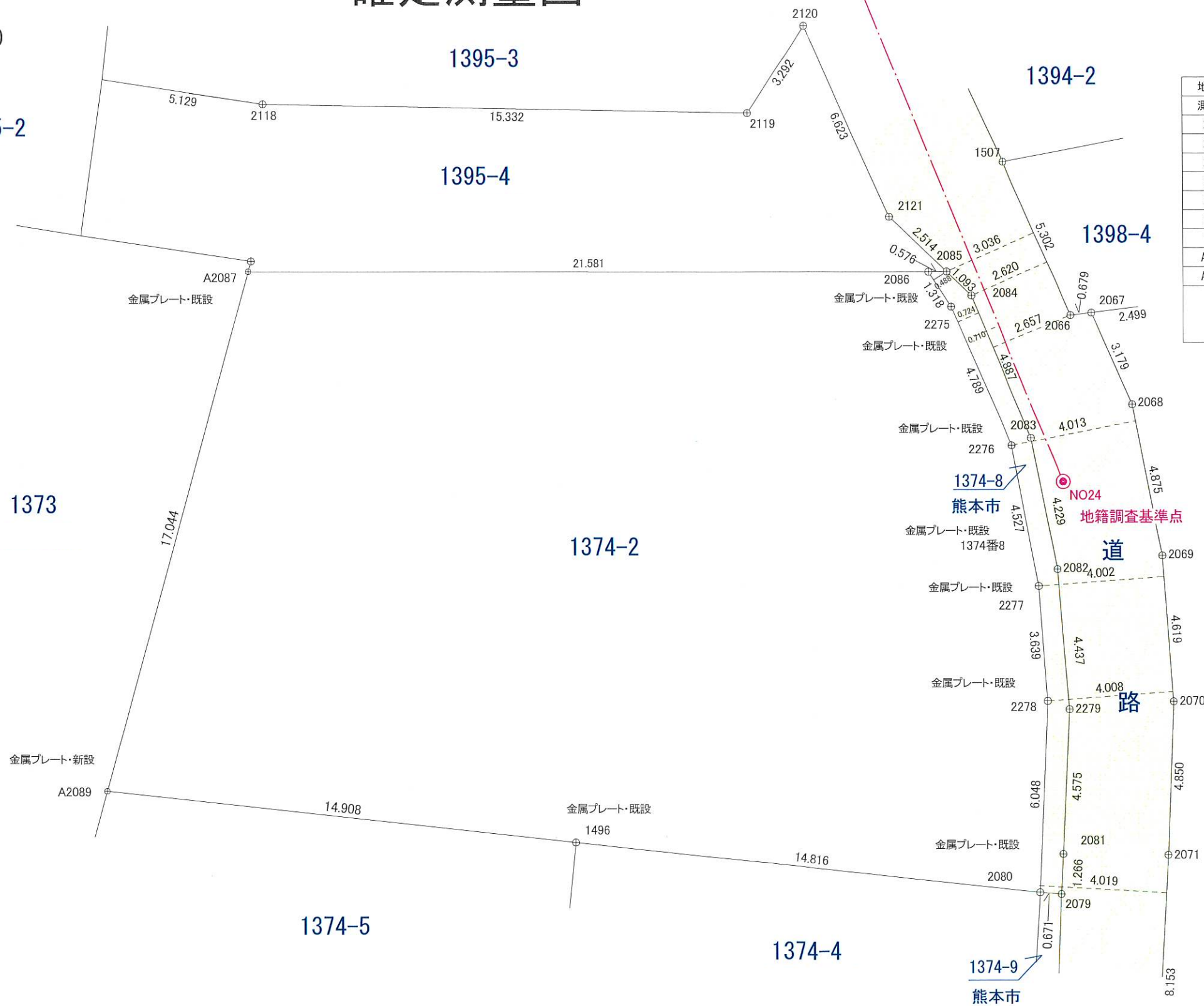
熊本市北区武蔵ヶ丘一丁目1374番2

確定測量図

(測量図枠外) NO23
地籍調査基準点



S=1/150



求積表

① 1374番2					
地番	測点	標識	X _n	Y _n	(X _{n+1} -X _{n-1}) Y _n
	2086	金属プレート・既設	-16627.489	-21721.377	-135454.506972
	2275	金属プレート・既設	-16628.300	-21720.338	94222.826244
	2276	金属プレート・既設	-16631.827	-21717.099	162074.709837
	2277	金属プレート・既設	-16635.763	-21714.863	158127.632366
	2278	金属プレート・既設	-16639.109	-21713.433	198547.631352
	2080	金属プレート・既設	-16644.907	-21711.713	197989.110847
	1496	金属プレート・既設	-16648.228	-21726.152	144218.196976
	A2089	金属プレート・新設	-16651.545	-21740.686	-297673.472712
	A2087	金属プレート・既設	-16634.536	-21741.775	-523020.139400
				倍面積	968.011462
				面積	484.0057310
				地積	484.00 m ²
				坪数	146.41

本測量図に使用した与点一覧 世界測地系

基準点名	種別	X座標	Y座標
NO23	地籍調査基準点	-16579.067	-21761.881
NO24	地籍調査基準点	-16632.382	-21715.204

令和 7年12月20日作成