



事業用地

建築条件無し

熊本市北区武蔵ヶ丘一丁目

武蔵小 ・ 武蔵中 校区

物件概要

限定1区画

地番	熊本市北区武蔵ヶ丘一丁目1374番2		
ナビ	熊本市北区武蔵ヶ丘1丁目1-51		
交通	JR【武蔵塚】徒歩約5分 ・ 産交バス【武蔵塚駅前】徒歩約4分		
価格	金73,200,000円	坪単価	500,205円
面積	483.77㎡（約146.34坪）		
権利	所有権	地目	宅地
都市計画	市街化区域	用途地域	第一種住居地域/第二種中高層住居専用地域
建ぺい率	60%	容積率	200%（一住）・150%（二中高）
法令制限	法第22条区域、景観法、航空法、宅地造成等規制法		
道路	東側公道 幅員約4.0m		
設備	公営上水道・公共下水道・都市ガス・九州電力		
現況	上物解体中	引渡時期	相談
取引形態	売主 期限 2026年3月20日	担当	清田
備考	<ul style="list-style-type: none">■境界立会・確定測量引渡し（売主負担）■弊社指定の仲介業者様が介入致します。■本物件敷地は二つの用途地域にまたがっています。 建築計画にあたっては各用途地域の制限を受けます。		

株式会社ダブルステージ

DOUBLE STAGE

熊本県知事（1）第5690号

熊本市中央区渡鹿1丁目19-12

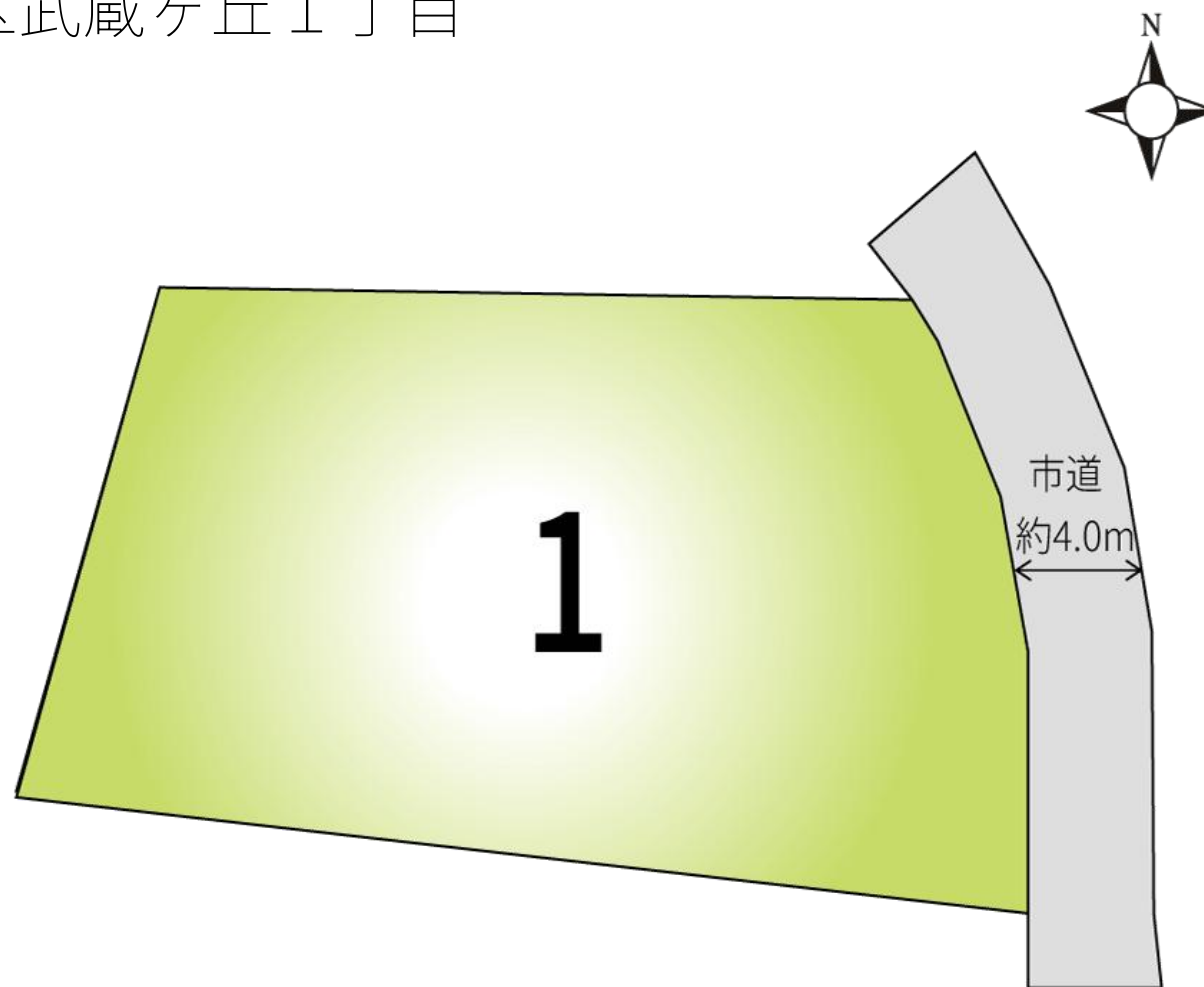
info@double-stage.jp

096-202-0129

LINEトーク から
問い合わせも受付中

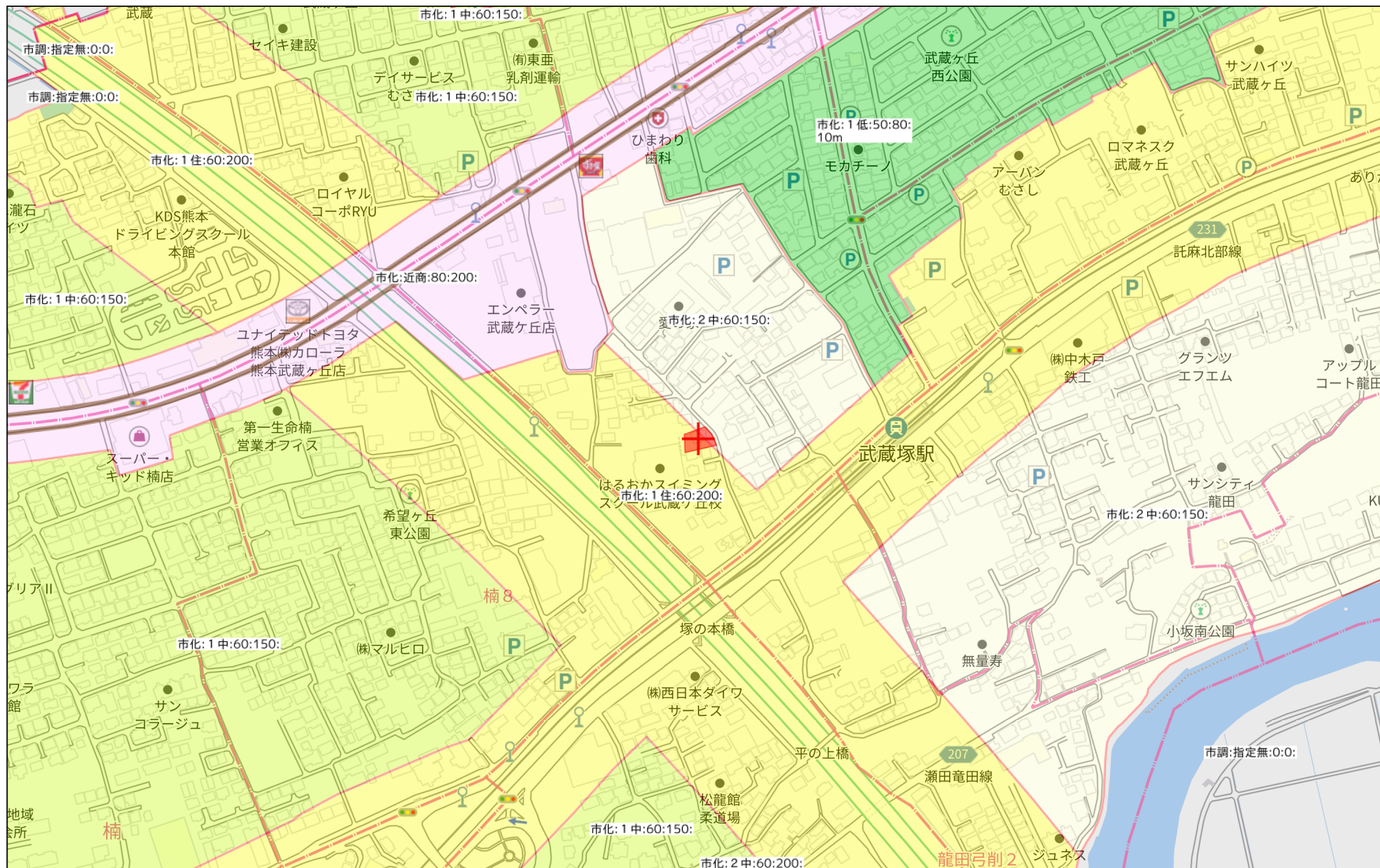


熊本市北区武蔵ヶ丘1丁目



DOUBLE STAGE

株式会社ダブルステージ



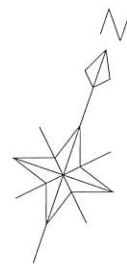
280m

1:5000



60m

1:1500

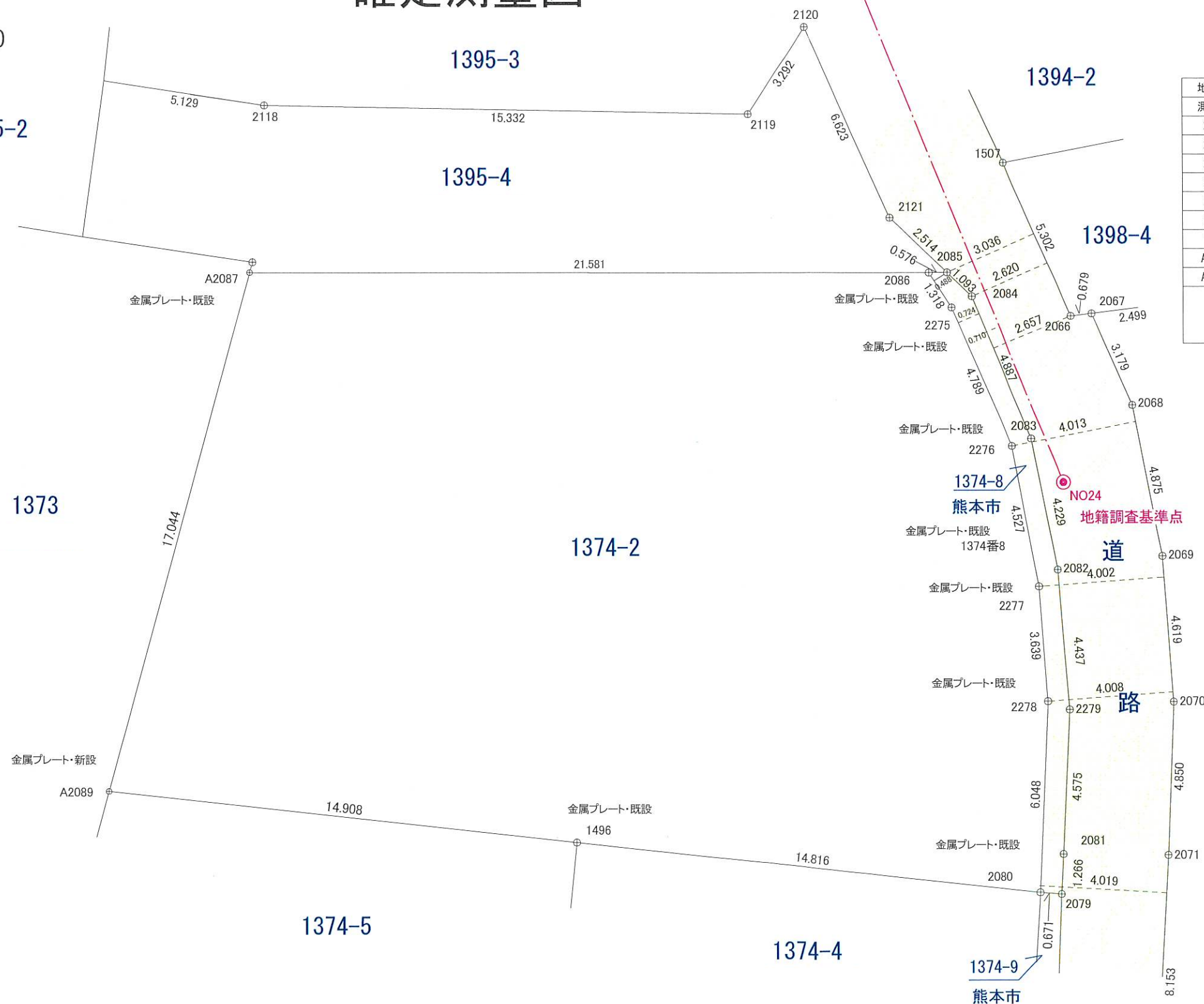


熊本市北区武蔵ヶ丘一丁目1374番2

確定測量図

(測量図枠外) NO23
地籍調査基準点

S=1/150



求積表

① 1374番2				
地番	測点	標識	X _n	Y _n
1374番2	2086	金属プレート・既設	-16627.489	-21721.377
	2275	金属プレート・既設	-16628.300	-21720.338
	2276	金属プレート・既設	-16631.827	-21717.099
	2277	金属プレート・既設	-16635.763	-21714.863
	2278	金属プレート・既設	-16639.109	-21713.433
	2080	金属プレート・既設	-16644.907	-21711.713
	1496	金属プレート・既設	-16648.228	-21726.152
	A2089	金属プレート・新設	-16651.545	-21740.686
	A2087	金属プレート・既設	-16634.536	-21741.775
		倍面積		968.011462
			面積	484.0057310
			地積	484.00 m ²
			坪数	146.41

本測量図に使用した与点一覧

基準点名	種別	X座標	Y座標
NO23	地籍調査基準点	-16579.067	-21761.881
NO24	地籍調査基準点	-16632.382	-21715.204

世界測地系

令和 7年12月20日作成