



# 全10区画 分譲地 建築条件無し 宇土市宮庄町

## 宇土小・鶴城中 校区

### 物件概要

地番	宇土市宮庄町字池田80番1他		
ナビ	宇土市宮庄町108-3付近		
交通	バス停【轟水源前広場】徒歩約5分		
価格	※価格表参照		
面積	※価格表参照		
権利	所有権	地目	宅地
都市計画	非線引区域	用途地域	無指定
建ぺい率	70%	容積率	200%
法令制限	—		
道路	西側 公道 幅員約5m		
設備	上水道・下水道・九州電力		
開発許可	—		
現況	完成済	引渡日	即時
取引形態	媒介 期限 2026年9月18日	担当	清田

株式会社ダブルステージ

# DOUBLE STAGE

熊本県知事(1)第5690号

熊本市中央区渡鹿1丁目19-12

info@double-stage.jp

096-202-0129

LINEトーク から  
問い合わせも 受付中





全10区画 分譲地 建築条件無し

# 宇土市宮庄町

区画	地積	坪数	価格	状況
1	154.66 m <sup>2</sup>	46.78 坪	円	済
2	152.23 m <sup>2</sup>	46.05 坪	円	済
3	151.52 m <sup>2</sup>	45.83 坪	円	済
4	151.00 m <sup>2</sup>	45.68 坪	円	済
5	151.00 m <sup>2</sup>	45.68 坪	5,360,000 円	予約
6	159.33 m <sup>2</sup>	48.20 坪	5,280,000 円	予約
7	184.52 m <sup>2</sup>	55.82 坪	6,710,000 円	
8	187.29 m <sup>2</sup>	56.66 坪	円	済
9	187.09 m <sup>2</sup>	56.59 坪	円	済
10	161.19 m <sup>2</sup>	48.76 坪	円	済

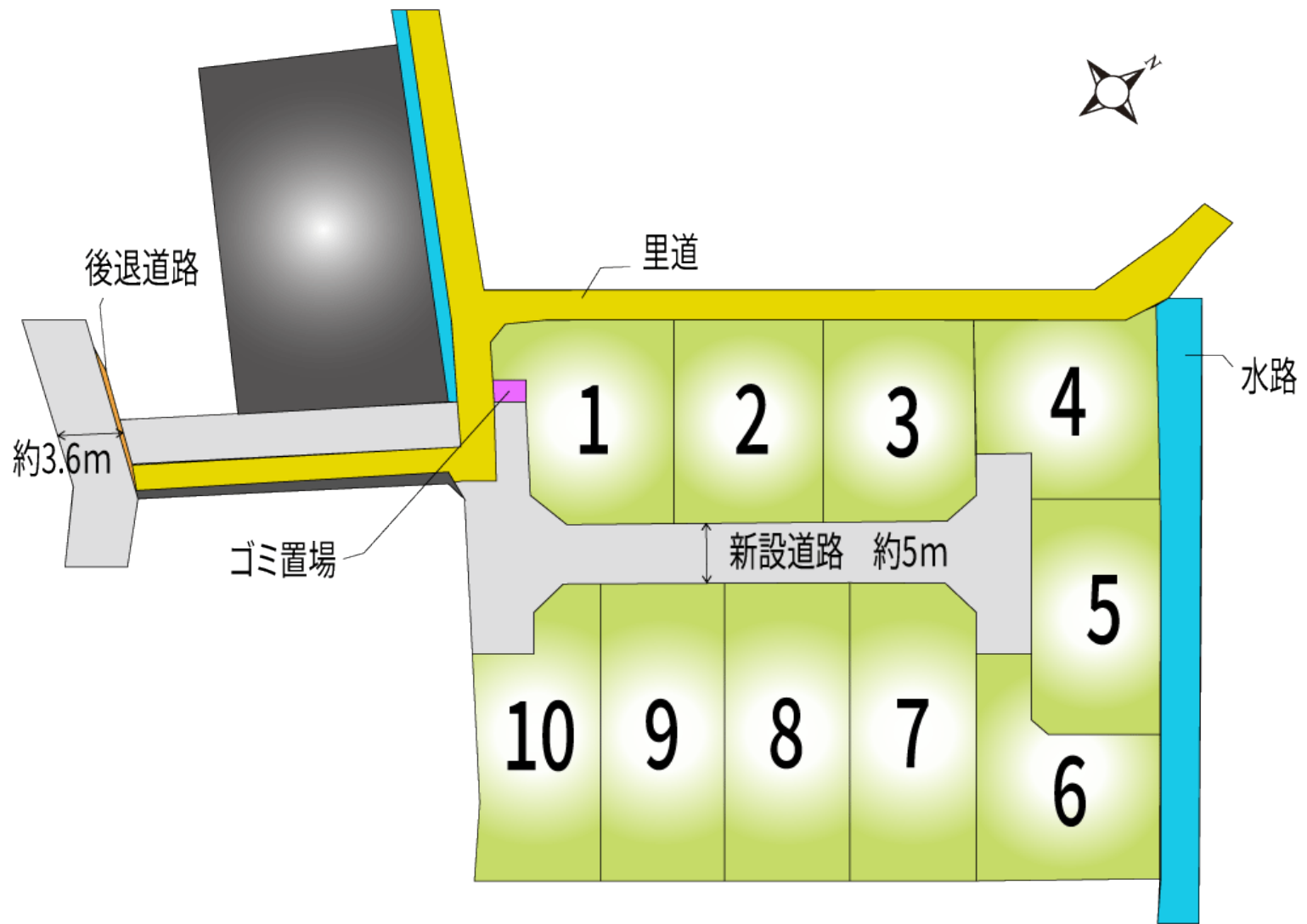
面積・価格等は予告なしに変更することがあります。

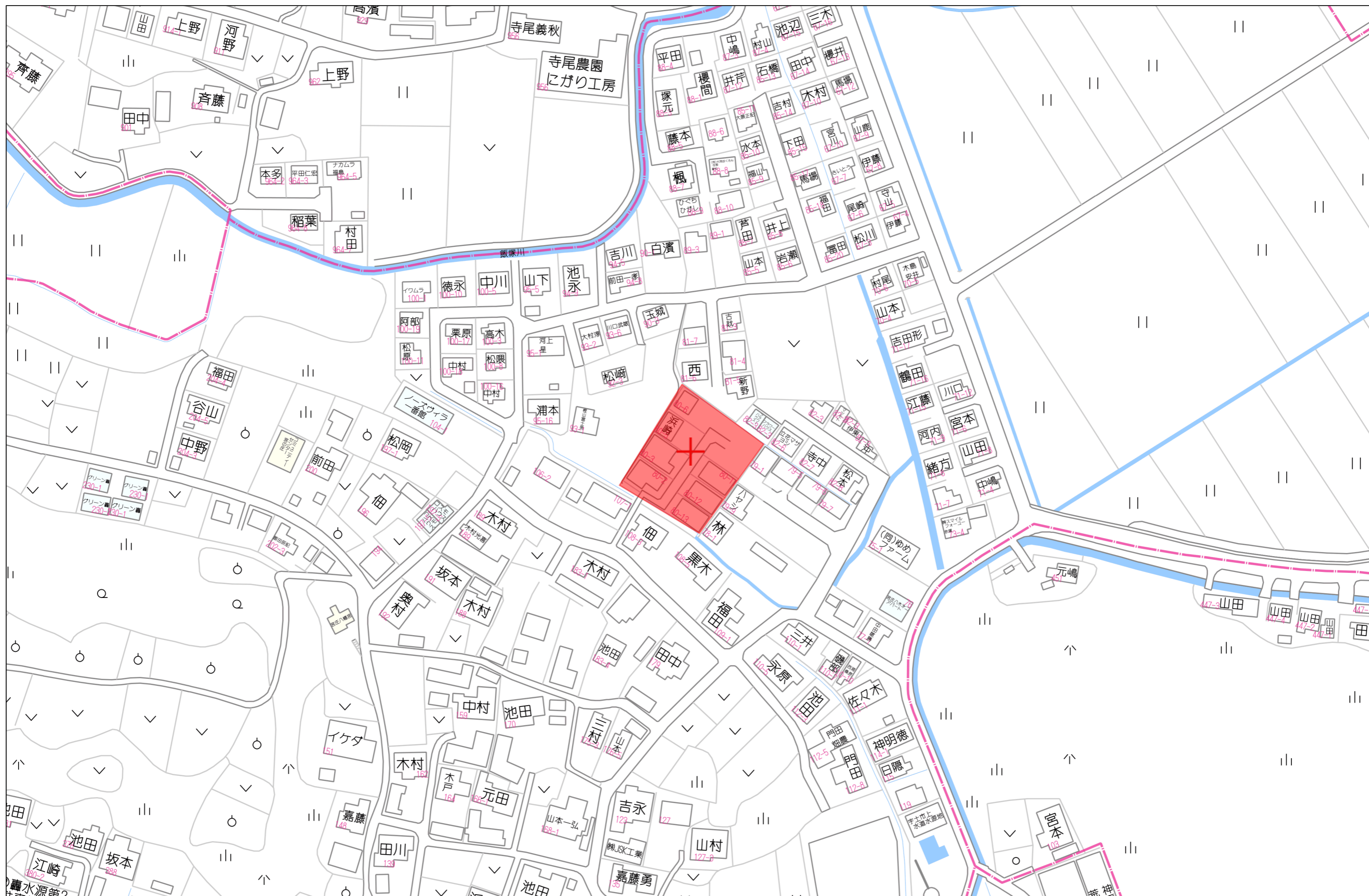


096-202-0129

DOUBLE STAGE

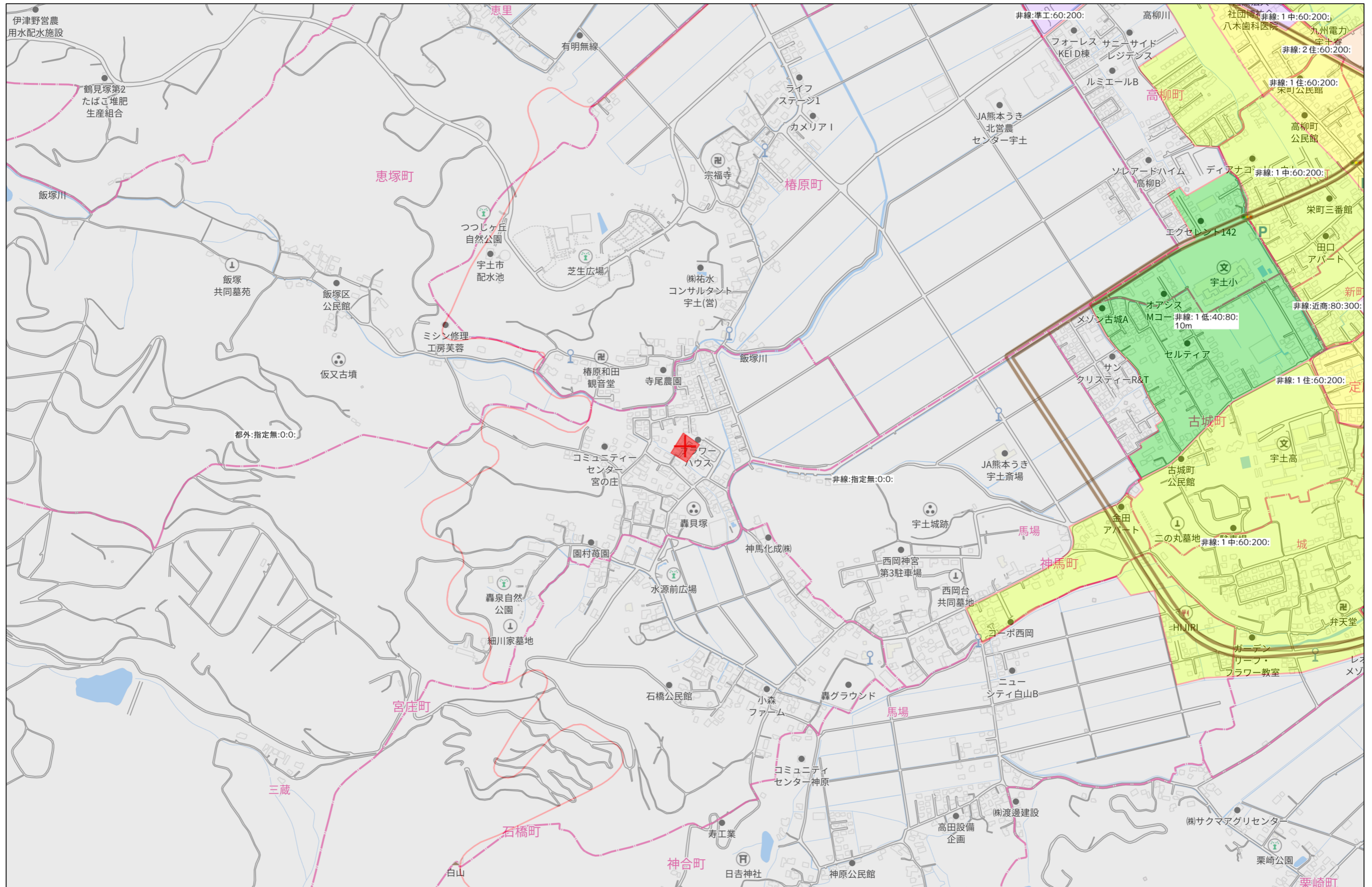
最終更新日：2026/6/27





60m

1:1500



280m

土地利用・造成計画平面図

S=1/250

凡例

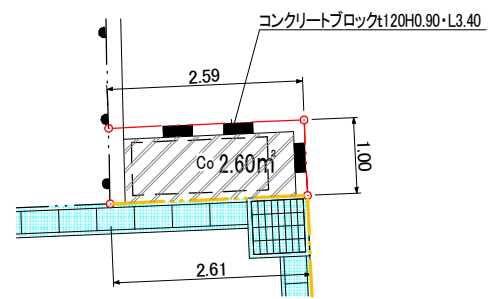
開発区域境界	— — — — —
建築基準法第42条第2項 道路(宇土市道)	———
位置指定申請道路	——— (有効)
水路	———
里道	———
排水施設	———
区画番号	○0号地
区画面積	000.00㎡
区画造成高	FL=00.00

道路延長計算表

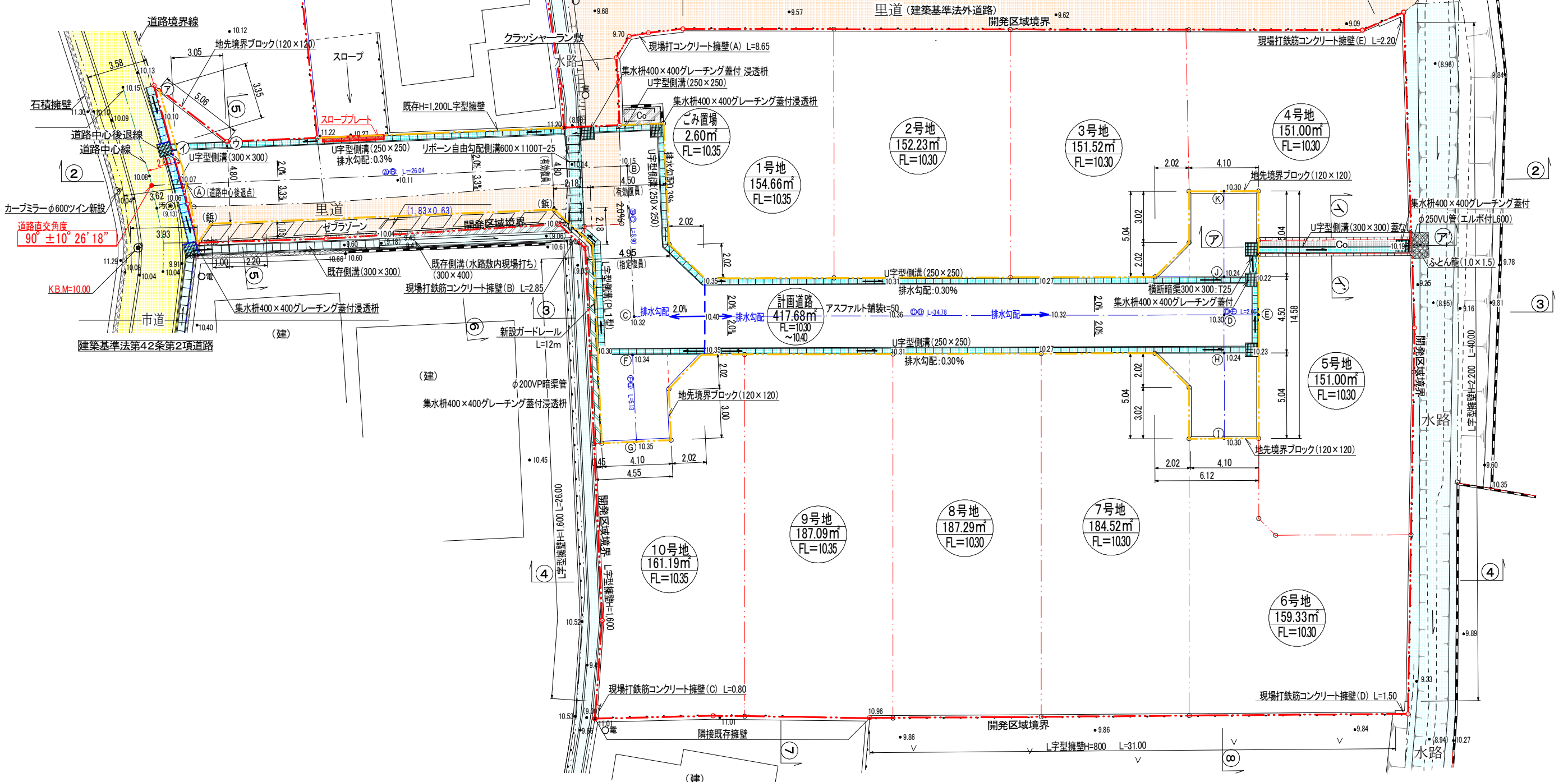
(A) ~ (B)	26.04m	計 34.94m (回転広場)
(B) ~ (C)	8.90m	
(C) ~ (D)	34.78m	
(D) ~ (E)	2.05m	
(E) ~ (F)	5.13m	
(F) ~ (G)	5.04m	
(G) ~ (H)	5.04m	
(H) ~ (I)	5.04m	
(I) ~ (J)	5.04m	
(J) ~ (K)	5.04m	
合計延長距離	86.98m	

ごみステーション拡大平面図

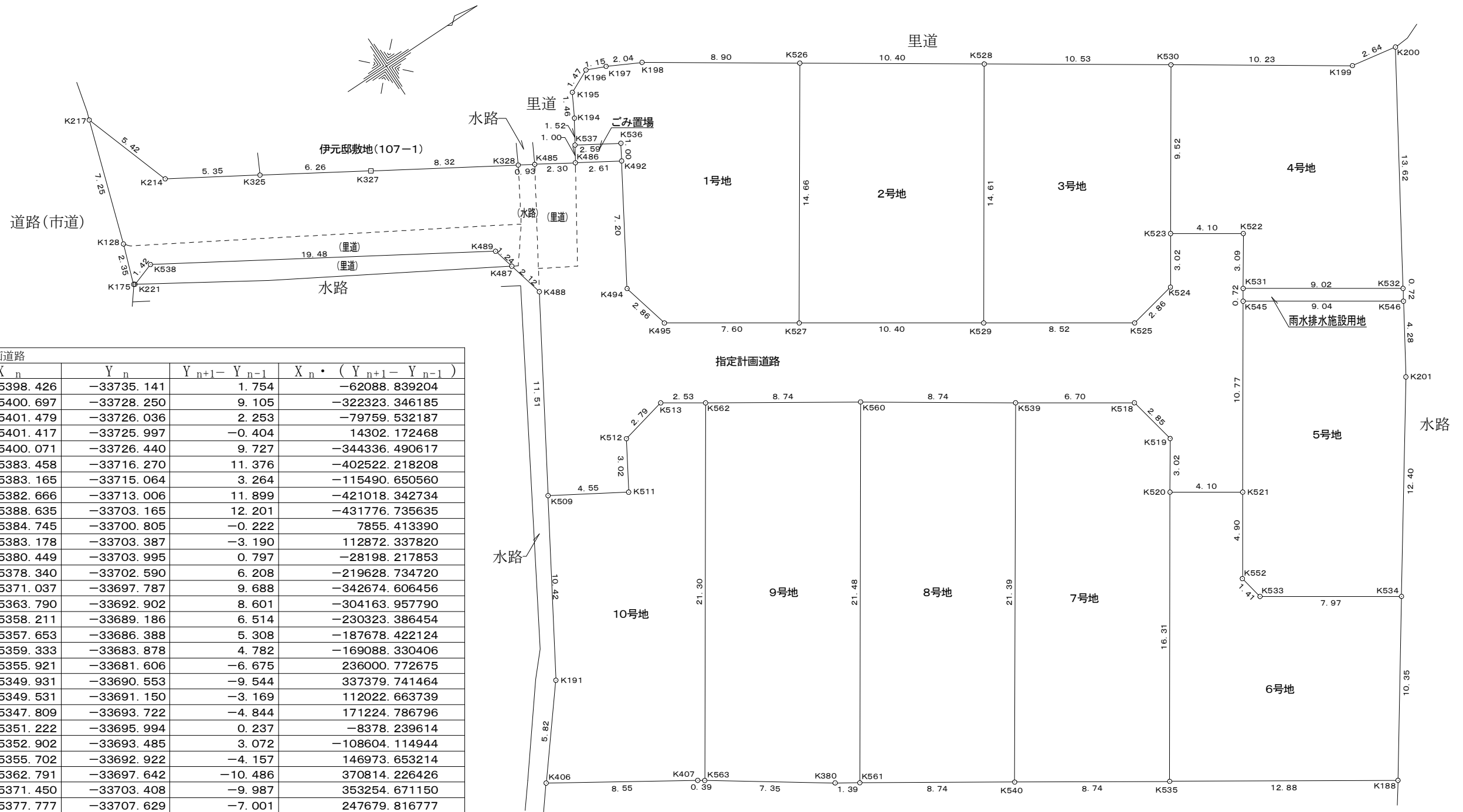
S=1/100



ア-イ-ウ 内角 = 104° 17' 28"



図面 作製	現場名	宇土市宮庄町町字池田80番, 106番4, 107番1, 107番3, 道, 水路		図名	土地利用・造成計画平面図	
	測量日	令和 3年 1月23日	作製日	令和 4年 2月17日	縮尺	1/250
					図番	-



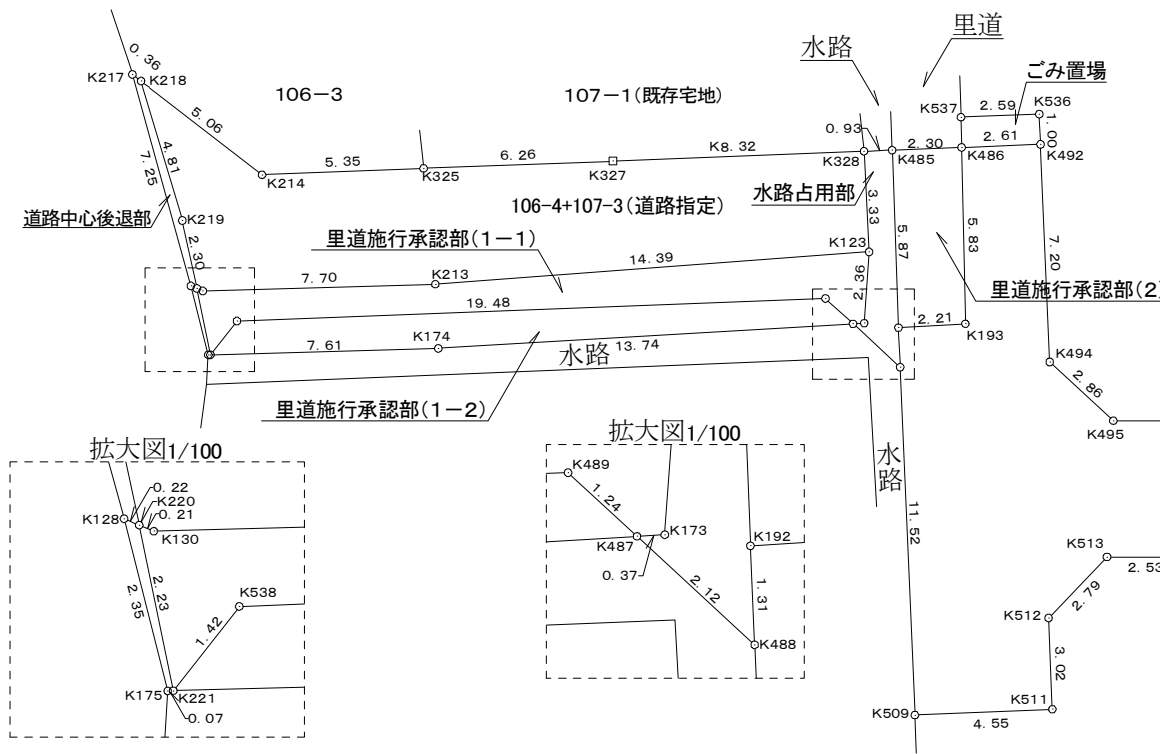
地番 NO	計画道路 $X_n$	$Y_n$	$Y_{n+1} - Y_{n-1}$	$X_n \cdot (Y_{n+1} - Y_{n-1})$
K217	-35398.426	-33735.141	1.754	-62088.839204
K128	-35400.697	-33728.250	9.105	-322323.346185
K175	-35401.479	-33726.036	2.253	-79759.532187
K221	-35401.417	-33725.997	-0.404	14302.172468
K538	-35400.071	-33726.440	9.727	-344336.490617
K489	-35383.458	-33716.270	11.376	-402522.218208
K487	-35383.165	-33715.064	3.264	-115490.650560
K488	-35382.666	-33713.006	11.899	-421018.342734
K509	-35388.635	-33703.165	12.201	-431776.735635
K511	-35384.745	-33700.805	-0.222	7855.413390
K512	-35383.178	-33703.387	-3.190	112872.337820
K513	-35380.449	-33703.995	0.797	-28198.217853
K562	-35378.340	-33702.590	6.208	-219628.734720
K560	-35371.037	-33697.787	9.688	-342674.606456
K539	-35363.790	-33692.902	8.601	-304163.957790
K518	-35358.211	-33689.186	6.514	-230323.386454
K519	-35357.653	-33686.388	5.308	-187678.422124
K520	-35359.333	-33683.878	4.782	-169088.330406
K521	-35355.921	-33681.606	-6.675	236000.772675
K545	-35349.931	-33690.553	-9.544	337379.741464
K531	-35349.531	-33691.150	-3.169	112022.663739
K522	-35347.809	-33693.722	-4.844	171224.786796
K523	-35351.222	-33695.994	0.237	-8378.239614
K524	-35352.902	-33693.485	3.072	-108604.114944
K525	-35355.702	-33692.922	-4.157	146973.653214
K529	-35362.791	-33697.642	-10.486	370814.226426
K527	-35371.450	-33703.408	-9.987	353254.671150
K495	-35377.777	-33707.629	-7.001	247679.816777
K494	-35378.452	-33710.409	-8.938	316212.603976
K492	-35374.716	-33716.567	-7.520	266017.864320
K486	-35376.945	-33717.929	-2.559	90529.602255
K485	-35378.905	-33719.126	-1.684	59578.076020
K328	-35379.703	-33719.613	-4.821	170565.548163
K327	-35386.799	-33723.947	-7.603	269045.832797
K325	-35392.134	-33727.216	-6.057	214370.155638
K214	-35396.701	-33730.004	-7.925	280518.855425
合計				-835.371178
合計面積				417.68558900
地積				417.68 m <sup>2</sup>

分譲区画 (1号地~10号地) 面積合計 1648.95 m<sup>2</sup>

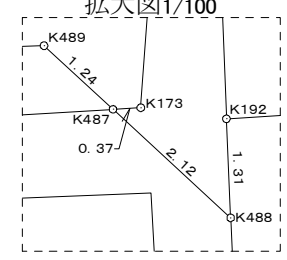
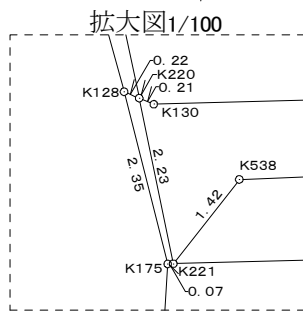
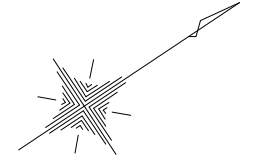
図面  
作製

現場名 宇土市宮庄町宇池田80番, 106番4, 107番1, 107番3, 道, 水路  
 測量日 令和 3年 1月23日 作製日 令和 4年 2月17日

図名 分譲区画測量図(1)  
 縮尺 1/250 図番 -



地番	ごみ置場			
NO	$X_n$	$Y_n$	$Y_{n+1}-Y_{n-1}$	$X_n \cdot (Y_{n+1}-Y_{n-1})$
K536	-35374.197	-33717.422	-2.206	78035.478582
K537	-35376.409	-33718.773	-0.507	17935.839363
K486	-35376.945	-33717.929	2.206	-78041.540670
K492	-35374.716	-33716.567	0.507	-17934.981012
合計				-5.203737
合計面積				2.60186850
地積				2.60 m <sup>2</sup>



地番	水路占用部			
NO	$X_n$	$Y_n$	$Y_{n+1}-Y_{n-1}$	$X_n \cdot (Y_{n+1}-Y_{n-1})$
K328	-35379.701	-33719.611	2.376	-84062.169576
K123	-35381.404	-33716.750	4.733	-167460.185132
K173	-35382.847	-33714.878	1.686	-59655.480042
K487	-35383.165	-33715.064	1.872	-66237.284880
K488	-35382.666	-33713.006	0.937	-33153.558042
K192	-35381.986	-33714.127	-6.120	216537.754320
K485	-35378.905	-33719.126	-5.484	194017.915020
合計				-13.008332
合計面積				6.50416600
地積				6.50 m <sup>2</sup>

地番	里道施行承認部(1-1)			
NO	$X_n$	$Y_n$	$Y_{n+1}-Y_{n-1}$	$X_n \cdot (Y_{n+1}-Y_{n-1})$
K220	-35400.577	-33728.069	1.898	-67190.295146
K221	-35401.417	-33725.997	1.629	-57668.908293
K538	-35400.072	-33726.440	9.727	-344336.500344
K489	-35383.458	-33716.270	11.376	-402522.218208
K487	-35383.165	-33715.064	1.392	-49253.365680
K173	-35382.847	-33714.878	-1.686	59655.480042
K123	-35381.404	-33716.750	-8.936	316168.226144
K213	-35393.937	-33723.814	-11.145	394465.427865
K130	-35400.462	-33727.895	-4.255	150628.965810
合計				-53.187810
合計面積				26.59390500
地積				26.59 m <sup>2</sup>

地番	雨水排水施設用地			
NO	$X_n$	$Y_n$	$Y_{n+1}-Y_{n-1}$	$X_n \cdot (Y_{n+1}-Y_{n-1})$
K531	-35349.531	-33691.150	-4.401	155573.285931
K545	-35349.931	-33690.553	5.609	-198277.762979
K546	-35342.404	-33685.541	4.401	-155541.920004
K532	-35342.024	-33686.152	-5.609	198233.412616
合計				-12.984436
合計面積				6.49221800
地積				6.49 m <sup>2</sup>

地番	道路中心後退部(SB部分)			
NO	$X_n$	$Y_n$	$Y_{n+1}-Y_{n-1}$	$X_n \cdot (Y_{n+1}-Y_{n-1})$
K217	-35398.426	-33735.141	6.553	-231965.885578
K128	-35400.697	-33728.250	9.105	-322323.346185
K175	-35401.479	-33726.036	2.253	-79759.532187
K221	-35401.417	-33725.997	-2.033	71971.080761
K220	-35400.577	-33728.069	-4.210	149036.429170
K219	-35399.731	-33730.207	-6.734	238381.788554
K218	-35398.312	-33734.803	-4.934	174655.271408
合計				-4.194057
合計面積				2.09702850
地積				2.09 m <sup>2</sup>

地番	里道施行承認部(1-2)			
NO	$X_n$	$Y_n$	$Y_{n+1}-Y_{n-1}$	$X_n \cdot (Y_{n+1}-Y_{n-1})$
K538	-35400.072	-33726.440	-9.727	344336.500344
K221	-35401.417	-33725.997	2.402	-85034.203634
K537	-35398.290	-33724.038	4.000	-141593.160000
K174	-35395.032	-33721.997	8.974	-317635.017168
K487	-35383.165	-33715.064	5.727	-202639.385955
K489	-35383.458	-33716.270	-11.376	402522.218208
合計				-43.048205
合計面積				21.52410250
地積				21.52 m <sup>2</sup>

地番	80の一部(道路指定)			
NO	$X_n$	$Y_n$	$Y_{n+1}-Y_{n-1}$	$X_n \cdot (Y_{n+1}-Y_{n-1})$
K486	-35376.945	-33717.929	3.560	-125941.924200
K193	-35380.075	-33713.007	3.802	-134515.045150
K192	-35381.986	-33714.127	9.842	-348229.506212
K509	-35388.635	-33703.165	13.322	-471447.395470
K511	-35384.745	-33700.805	-0.222	7855.413390
K512	-35383.178	-33703.387	-3.190	112872.337820
K513	-35380.449	-33703.995	0.797	-28198.217853
K562	-35378.340	-33702.590	6.208	-219628.734720
K560	-35371.037	-33697.787	9.688	-342674.606456
K539	-35363.790	-33692.902	8.601	-304163.957790
K518	-35358.211	-33689.186	6.514	-230323.386454
K519	-35357.653	-33686.388	5.308	-187678.422124
K520	-35359.333	-33683.878	4.782	-169088.330406
K521	-35355.921	-33681.606	-7.272	257108.257512
K531	-35349.531	-33691.150	-12.116	428294.917596
K522	-35347.809	-33693.722	-4.844	171224.786796
K523	-35351.222	-33695.994	0.237	-8378.239614
K524	-35352.902	-33693.485	3.072	-108604.114944
K525	-35355.702	-33692.922	-4.157	146973.653214
K529	-35362.791	-33697.642	-10.486	370814.226426
K527	-35371.450	-33703.408	-9.987	353254.671150
K495	-35377.777	-33707.629	-7.001	247679.816777
K494	-35378.452	-33710.409	-8.938	316212.603976
K492	-35374.716	-33716.567	-7.520	266017.864320
合計				-563.332416
合計面積				281.66620800
地積				281.66 m <sup>2</sup>

地番	里道施行承認部(2)			
NO	$X_n$	$Y_n$	$Y_{n+1}-Y_{n-1}$	$X_n \cdot (Y_{n+1}-Y_{n-1})$
K485	-35378.905	-33719.126	3.802	-134510.596810
K192	-35381.986	-33714.127	6.119	-216502.372334
K193	-35380.075	-33713.007	-3.802	134515.045150
K486	-35376.945	-33717.929	-6.119	216471.526455
合計				-26.397539
合計面積				13.19876950
地積				13.19 m <sup>2</sup>

地番	106-4+107-3(道路指定)			
NO	$X_n$	$Y_n$	$Y_{n+1}-Y_{n-1}$	$X_n \cdot (Y_{n+1}-Y_{n-1})$
K218	-35398.312	-33734.803	-0.203	7185.857336
K219	-35399.731	-33730.207	6.734	-238381.788554
K220	-35400.577	-33728.069	2.312	-81846.134024
K130	-35400.462	-33727.895	4.255	-150628.965810
K213	-35393.937	-33723.814	11.145	-394465.427865
K123	-35381.404	-33716.750	4.203	-148708.041012
K328	-35379.701	-33719.611	-7.197	254627.708097
K327	-35386.799	-33723.947	-5.442	192574.960158
K326	-35388.591	-33725.053	-6.057	214348.695687
K214	-35396.701	-33730.004	-9.750	345117.834750
合計				-175.301237
合計面積				87.65061850
地積				87.65 m <sup>2</sup>