



▼ 広々約157坪 ▲ 建築条件無し

# 玉名市寺田

八嘉小 ・ 玉南中 校区

## 物件概要

限定1  
区画

地番	玉名市寺田字久保416番7他		
ナビ	玉名市寺田416-6南側		
交通	JR鹿児島本線 / 肥後伊倉駅 徒歩25分		
価格	金6,000,000円	坪単価	約3.82万円
面積	520㎡ (約157.29坪)		
権利	所有権	地目	畑
都市計画	非線引区域	用途地域	工業地域
建ぺい率	60%	容積率	200%
法令制限	農地法、宅地造成等規制法		
道路	北側公道 幅員約3.1m		
設備	公営上水道・浄化槽・九州電力		
現況	更地 / 現況渡し	引渡時期	即時
取引形態	媒介 期限 2026年7月11日	担当	宮本

## 備考

- 上水道: 宅内引込は買主負担
- 公道より敷地に繋がる土地(進入路)に通行借地権あり

⚠ 本資料に基づく売主への直接連絡はご遠慮ください。  
取引の適正確保のため、必要な場合はしかるべき対応を取らせていただきます。

株式会社ダブルステージ

# DOUBLE STAGE

熊本県知事(1)第5690号

熊本市中央区渡鹿1丁目19-12

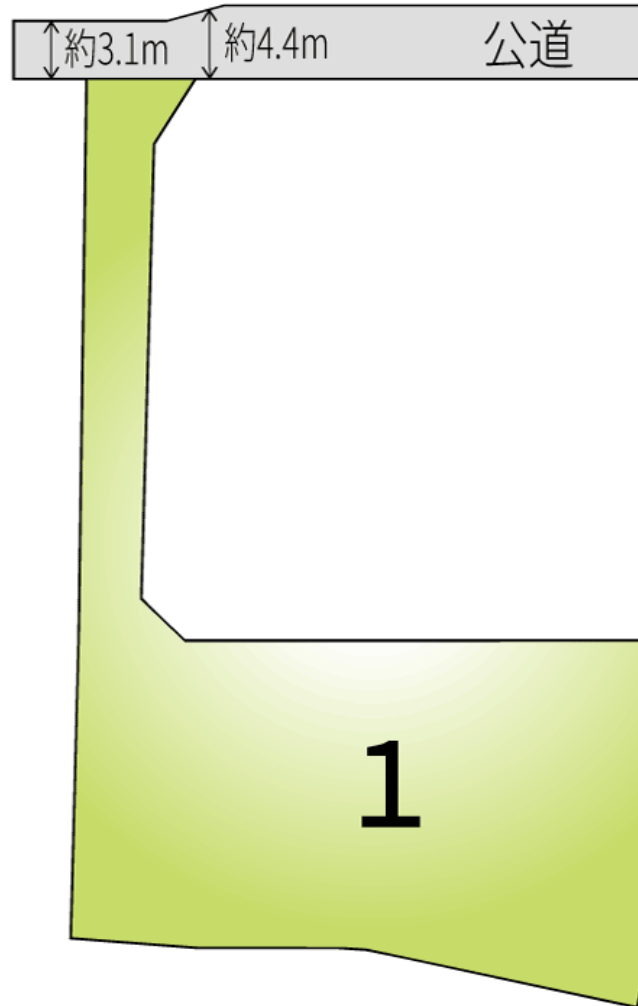
info@double-stage.jp

096-202-0129

LINEトークから  
問い合わせも受付中



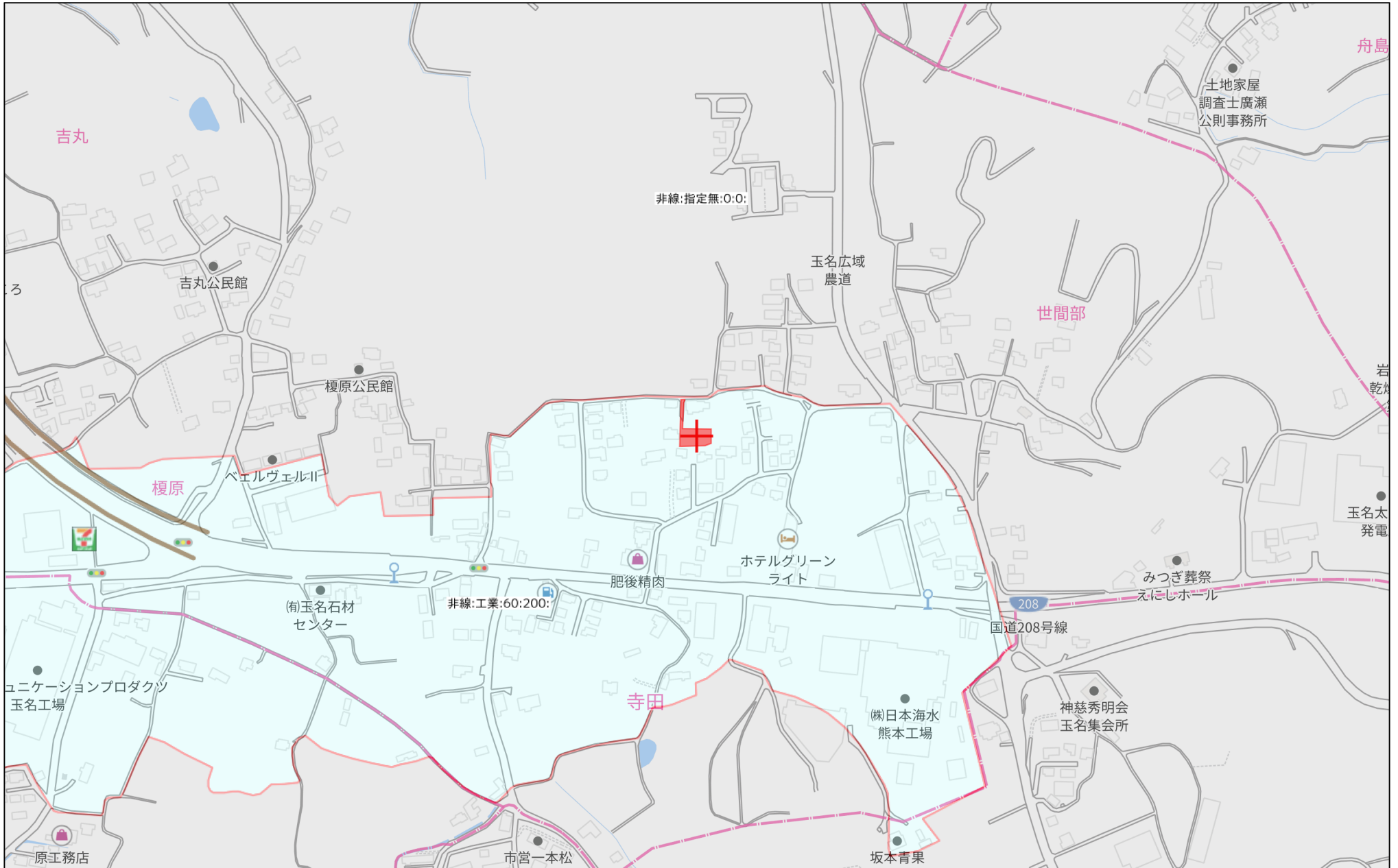
# 玉名市寺田



DOUBLE STAGE

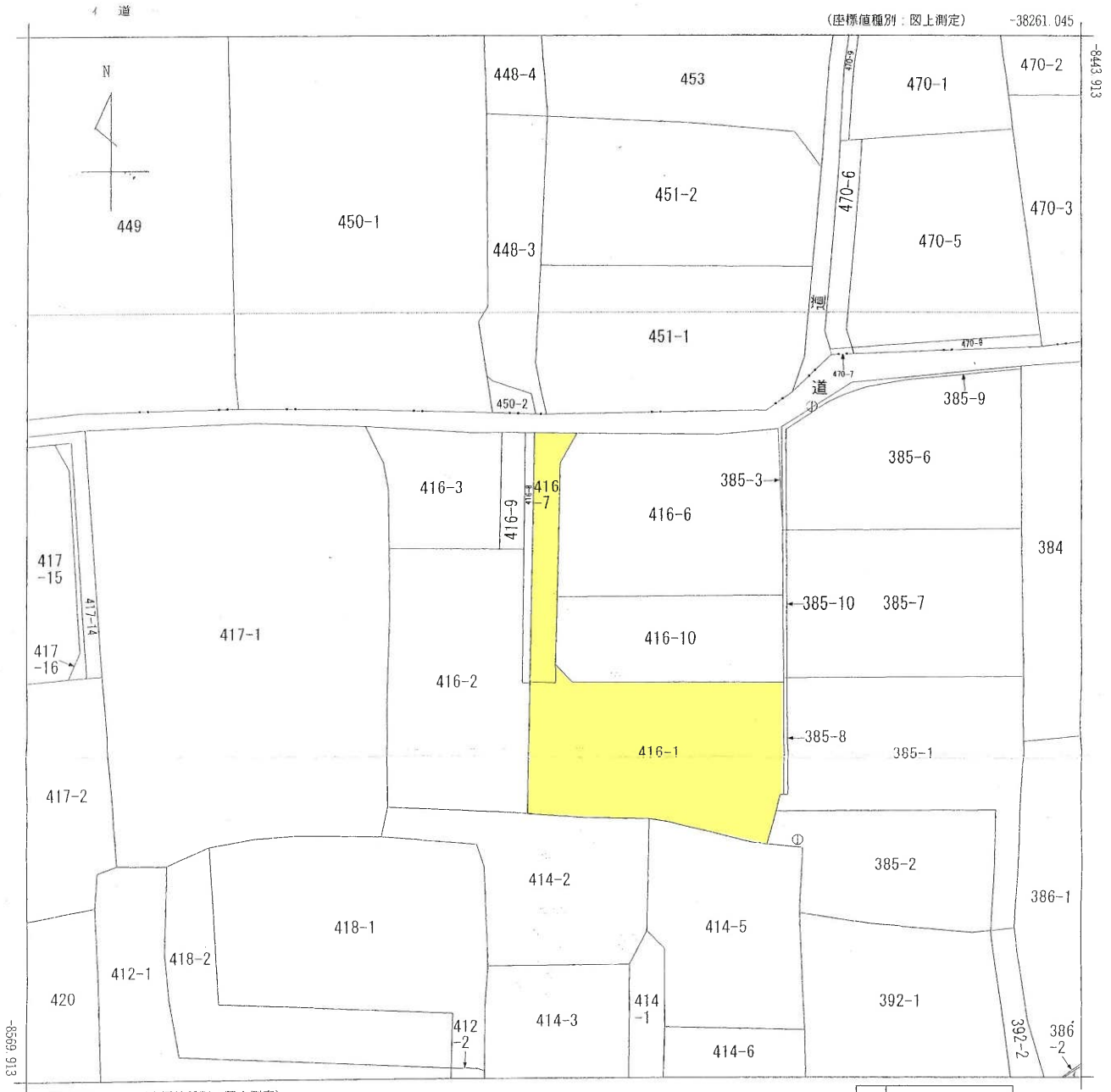
株式会社ダブルステージ





280m

1:5000



-38386.045 (座標値種別：図上測定)

(注) 国土交通省国土地理院が公表した座標補正パラメータ(kumamoto2016\_BL.par)による修正がされています。

地番区域見出し  
寺田

請求部	所在	玉名市寺田字久保				地番	416番7			
出力縮尺	1/500	精度区分	乙一	座標系番号又は記号	II	分類	地図(法第14条第1項)		種類	地籍図
作成年月日	昭和49年3月			備付年月日(原図)			補事項			

# 上水道マップ

玉名市役所 上下水道工務課

郵便番号:865-8501 熊本県玉名市岩崎163  
電話番号:0968-75-1144  
ファックス:0968-75-1142

あらたに水道の引き込みを行う場合に一括前納していただきます。

表:料金一覧

メーター口径	加入者分担金
13ミリメートル	80,000円
20ミリメートル	140,000円

## 水道料金(消費税抜き)

料金は、前月の水道使用量をもとに算定します。  
1か月につき8立方メートルまでは基本料金のみです。

表:メーター口径別基本料金表

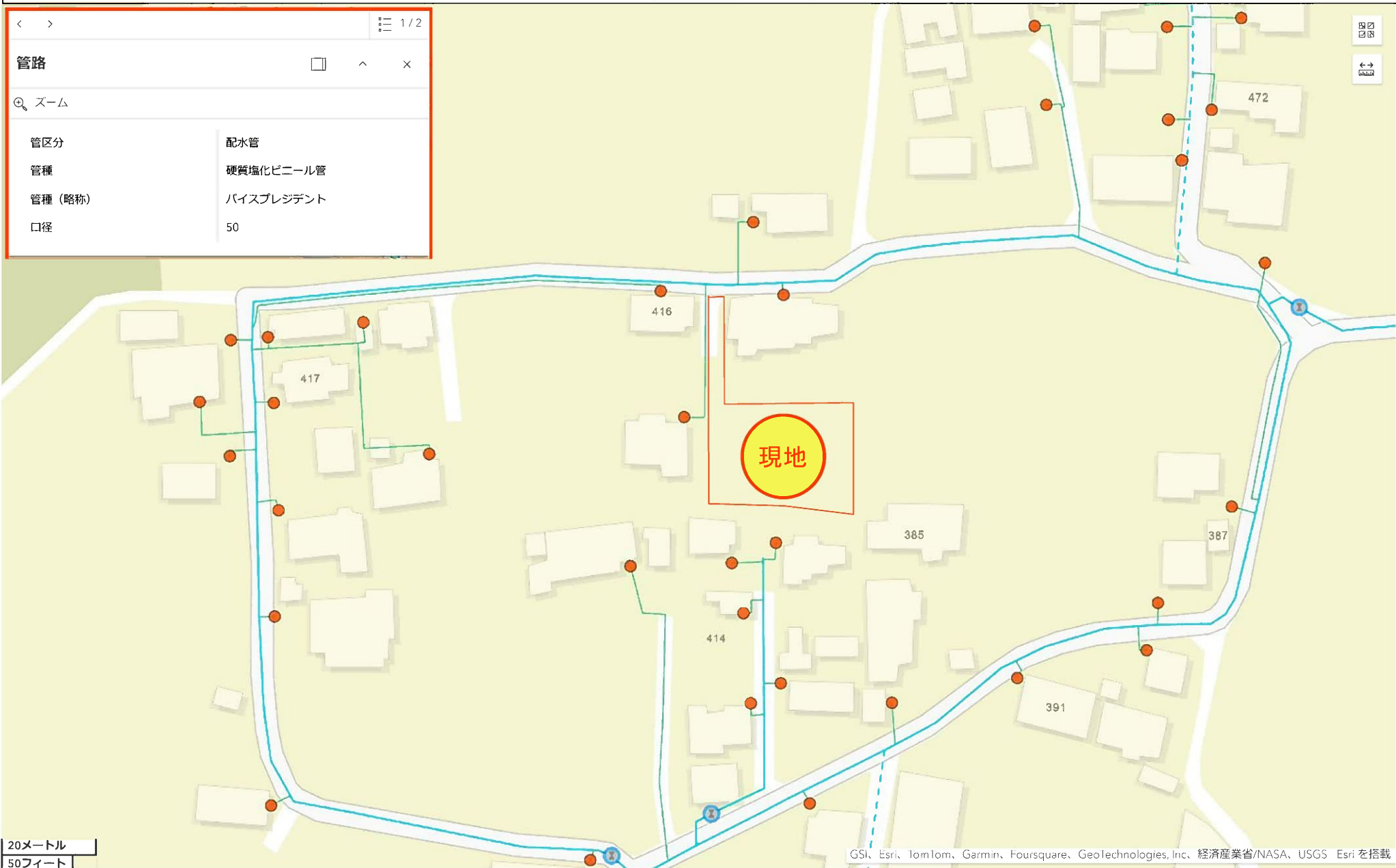
メーター口径 (ミリメートル)	13	20	25	30	40	50	75	100
基本料金	885円	923円	933円	1,009円	1,152円	2,276円	2,561円	3,009円

1/2

管路

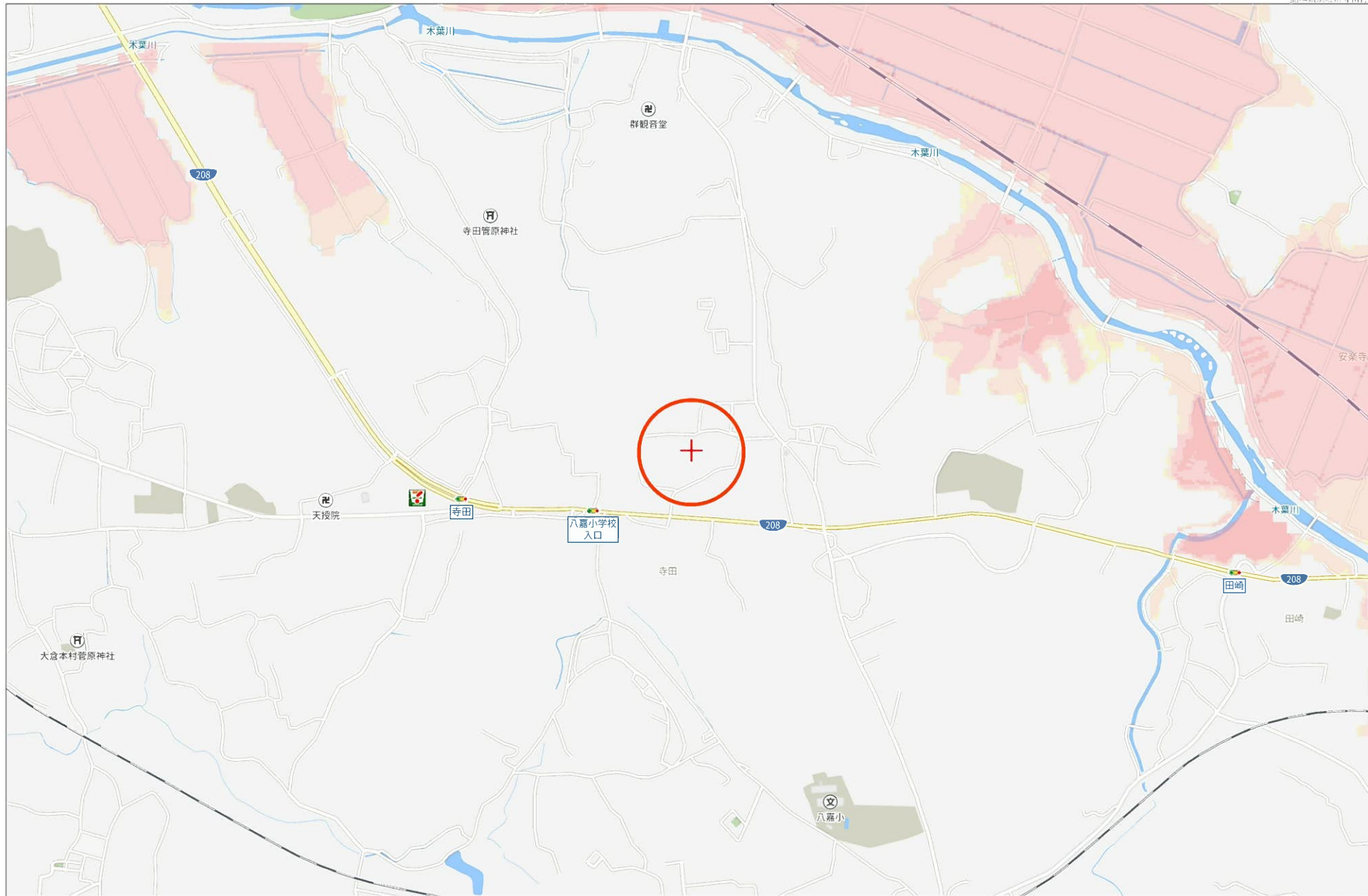
ズーム

管区分: 配水管  
管種: 硬質塩化ビニール管  
管種 (略称): バイスプレジデント  
口径: 50



# ハザードマップ (ゼンリン) 洪水

熊本県上水町寺田位置



# 道路台帳図 (市道)

