



全21区画 分譲地 建築条件無し
熊本市南区八分字町・護藤町

飽田南小(一部緩衝区:飽田東小)・飽田中 校区

物件概要

地番	熊本市南区八分字町字芝原1583番27他		
ナビ	熊本市南区八分字町1591-1付近		
交通	産交バス【浜】停 徒歩約1分		
価格	※価格表参照		
面積	※価格表参照		
権利	所有権	地目	宅地
都市計画	市街化調整区域	用途地域	無指定
建ぺい率	40%	容積率	80%
法令制限	集落内開発制度指定区域(都市計画法第34条第11号)		
道路	分譲地内 公道 幅員約6m		
設備	上水道・下水道・九州電力・プロパンガス・側溝		
開発許可	指令(開指)第2024-2081号		
現況	更地	引渡日	即時
取引形態	専任 期限 2026年8月14日	担当	内田
備考	<ul style="list-style-type: none">■小学校区:住居表示が八分字町のみ飽田南小・飽田東小が選べる区域となります。■敷地境界ブロック等:買主負担にてそれぞれ隣接土地所有者と協議の上新設。■電柱設置箇所:宅地①②③⑥⑦⑫⑭⑯⑲⑳㉑■外壁後退1m以上、建築物の高さは10m以下となります。 <p>⚠ 本資料に基づく売主への直接連絡はご遠慮ください。 取引の適正確保のため、必要な場合はしかるべき対応を取らせていただきます。</p>		

株式会社ダブルステージ

DOUBLE STAGE

熊本県知事(1)第5690号

熊本市中央区渡鹿1丁目19-12

info@double-stage.jp

096-202-0129

LINEトークから
問い合わせも受付中

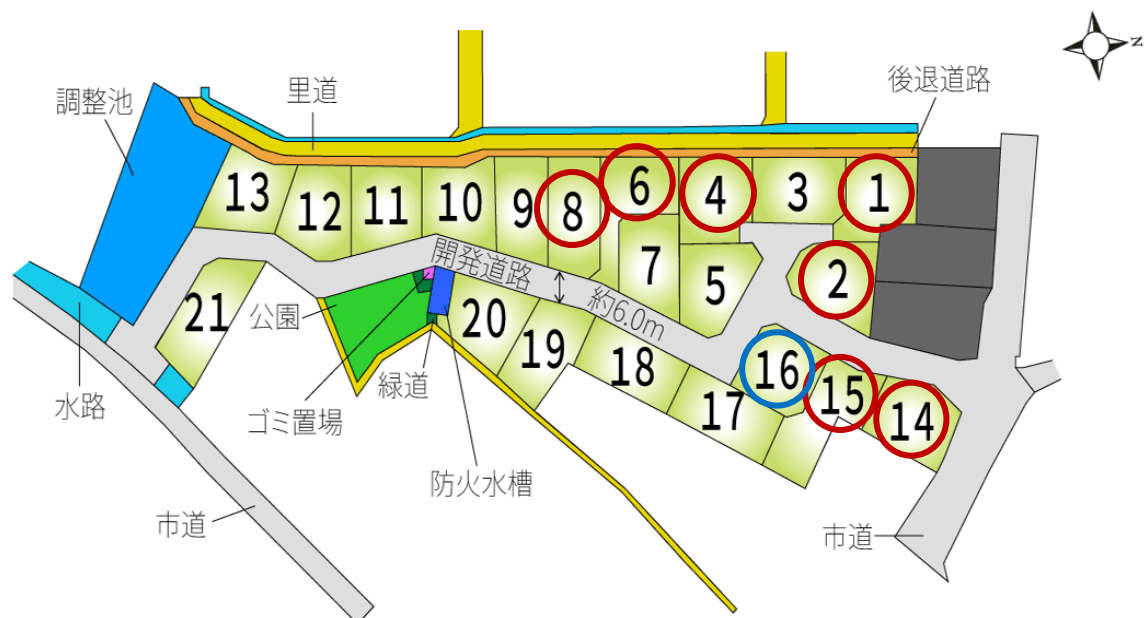




全21区画 分譲地 建築条件無し
熊本市南区八分字町・護藤町

区画	地積	坪数	価格	状況
1	206.28 m ²	62.40 坪	10,930,000 円	
2	206.13 m ²	62.35 坪	12,200,000 円	
3	m ²	坪	円	済
4	214.85 m ²	64.99 坪	11,000,000 円	
5	m ²	坪	円	済
6	212.11 m ²	64.16 坪	9,980,000 円	
7	m ²	坪	円	済
8	211.35 m ²	63.93 坪	11,670,000 円	
9	m ²	坪	円	済
10	m ²	坪	円	済
11	m ²	坪	円	済
12	m ²	坪	円	済
13	m ²	坪	円	済
14	205.44 m ²	62.15 坪	11,700,000 円	
15	245.07 m ²	74.13 坪	11,160,000 円	
16	201.86 m ²	61.06 坪	12,450,000 円	予約
17	m ²	坪	円	済
18	m ²	坪	円	済
19	m ²	坪	円	済
20	m ²	坪	円	済
21	m ²	坪	円	済

面積・価格等は予告なしに変更することがあります。



096-202-0129

DOUBLE STAGE

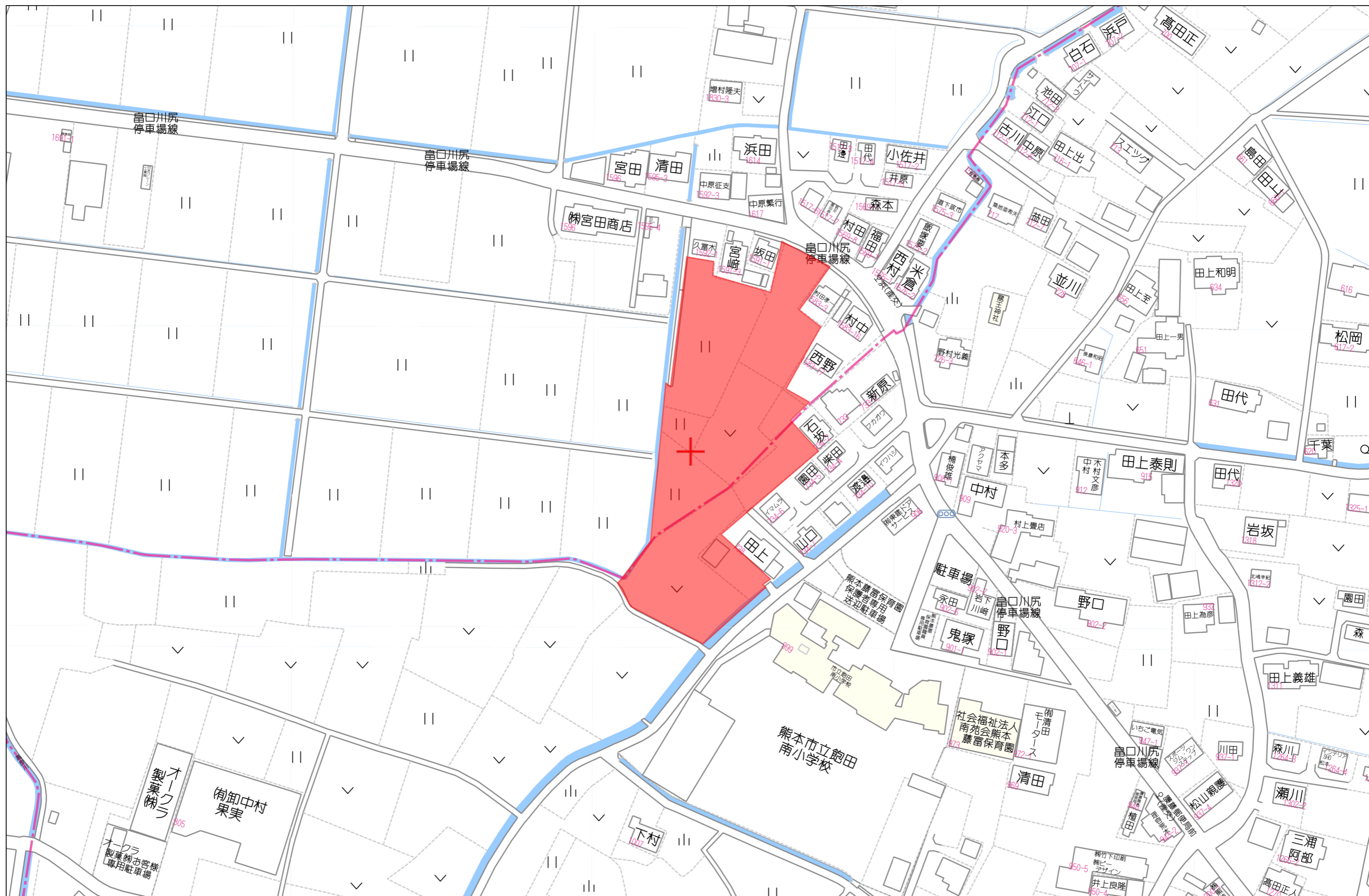
最終更新日：2026/5/15

熊本市南区八分字町・護藤町



DOUBLE
STAGE
株式会社ダブルステージ





60m

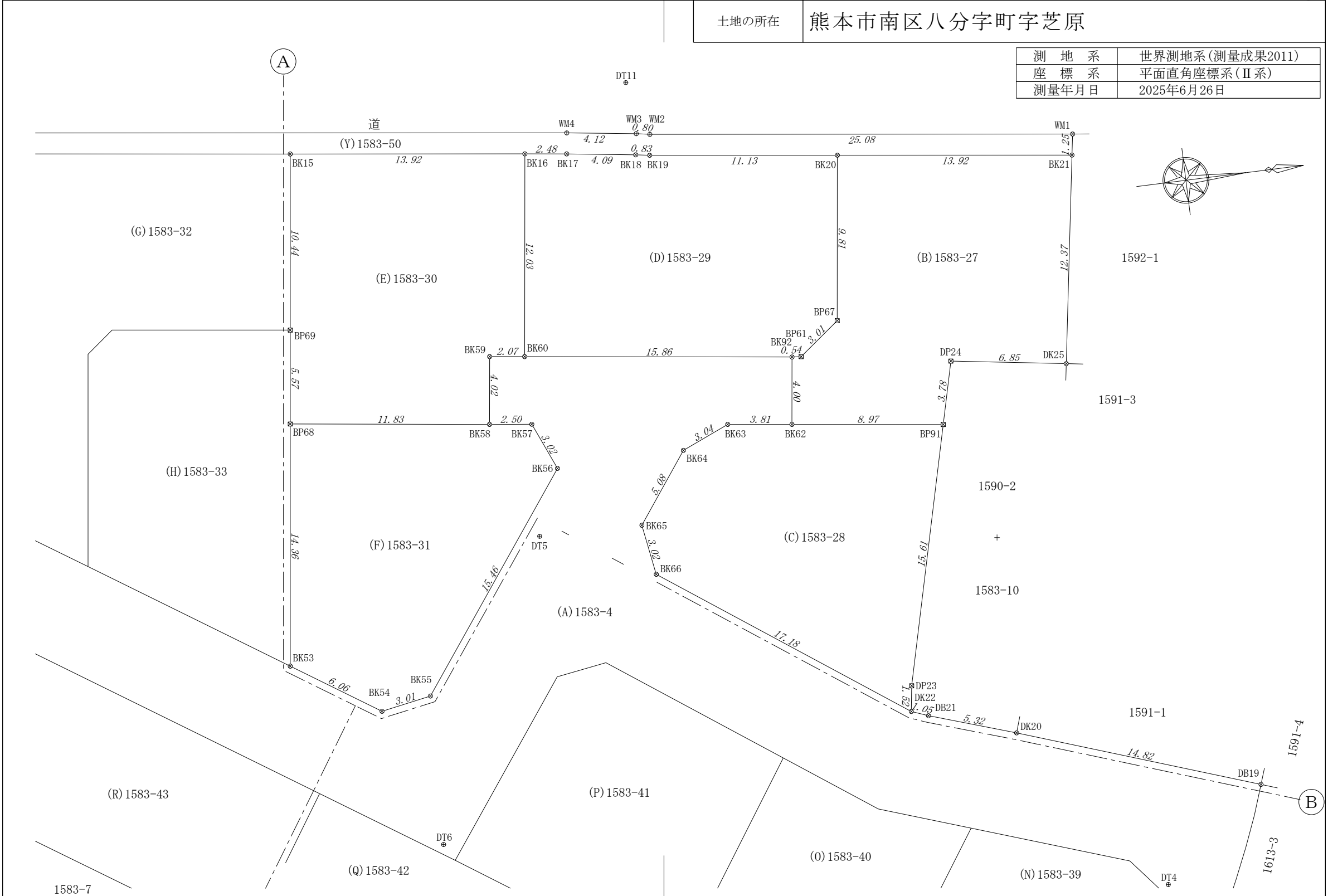
1:1500

地番 1583番4、1583番27ないし1583番50

地積測量図 2/10

土地の所在 熊本市南区八分字町字芝原

測地系	世界測地系(測量成果2011)
座標系	平面直角座標系(Ⅱ系)
測量年月日	2025年6月26日



作成者 _____ 縮尺 1/250

申請人 _____ 縮尺 1/250

地番	1583番4、1583番27ないし1583番50
土地の所在	熊本市南区八分字町字芝原

地積測量図 3/10



測地系	世界測地系(測量成果2011)
座標系	平面直角座標系(Ⅱ系)
測量年月日	2025年6月26日

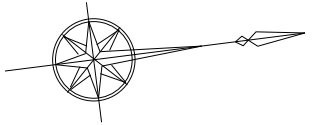
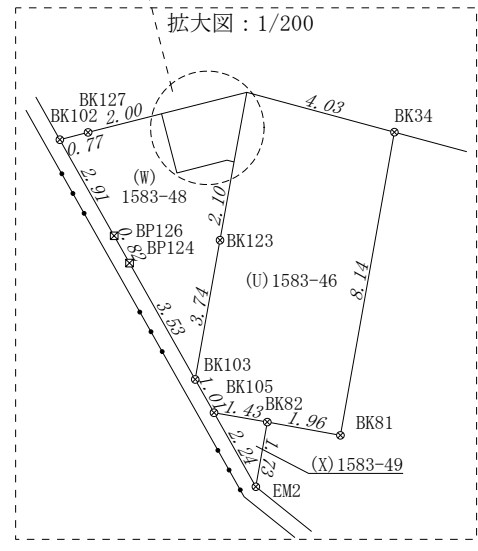
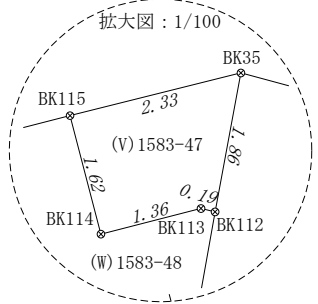
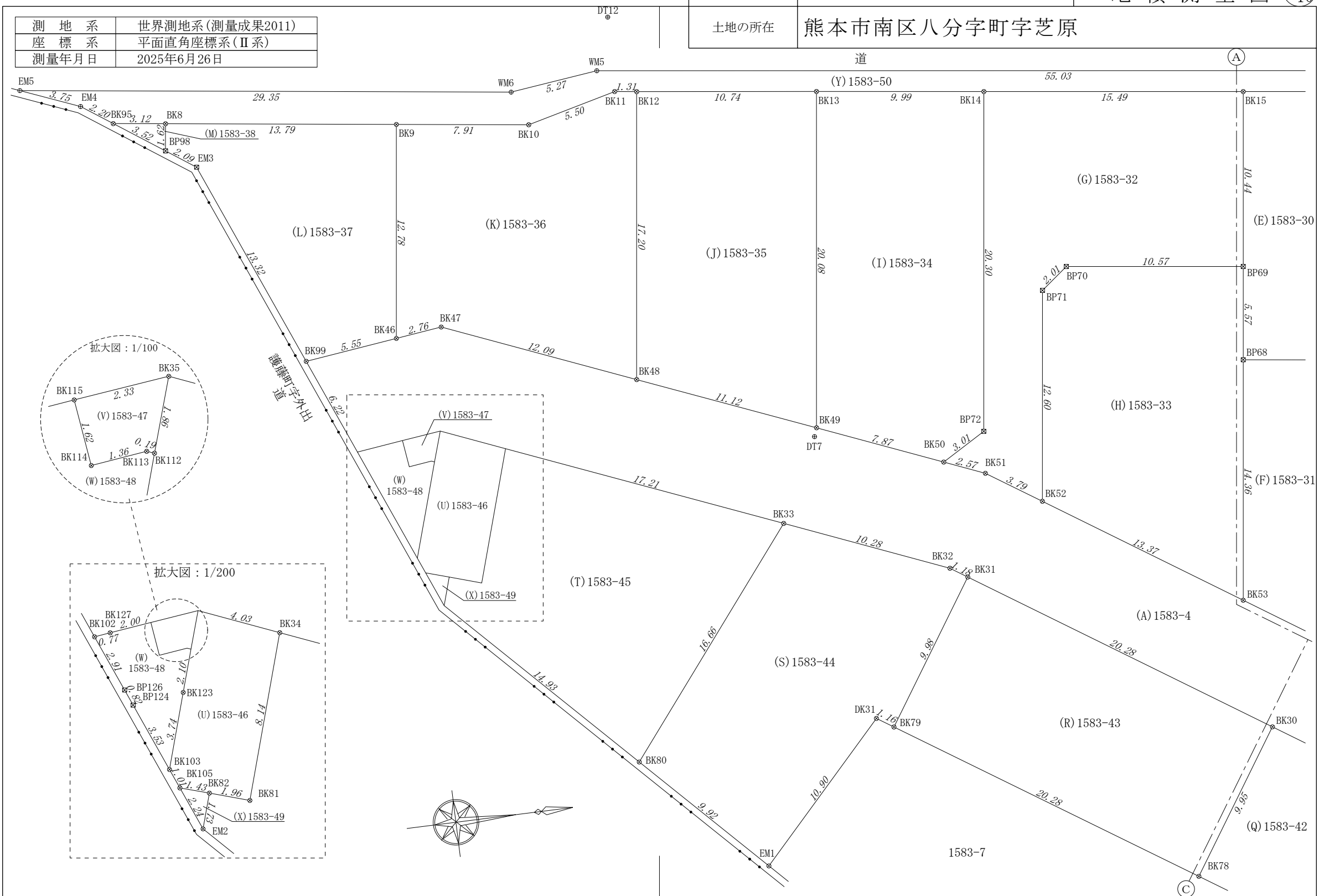
作成者		縮尺	1/250	申請人		縮尺	1/250
-----	--	----	-------	-----	--	----	-------

地番 1583番4、1583番27ないし1583番50

地積測量図 4/10

土地の所在 熊本市南区八分字町字芝原

測地系	世界測地系(測量成果2011)
座標系	平面直角座標系(II系)
測量年月日	2025年6月26日



作成者		縮尺 1/250	申請人		縮尺 1/250
-----	--	----------	-----	--	----------

地番	1583番4、1583番27ないし1583番50
土地の所在	熊本市南区八分字町字芝原

地番 (B) 1583番27			
測点	X _n	Y _n	(X _{n+1} - X _{n-1})Y _n
BK21	-27478.323	-31651.954	377322.943634
BK20	-27492.139	-31653.704	476736.435944
BP67	-27493.384	-31643.965	114994.168810
BP61	-27495.773	-31642.118	92774.689976
BK92	-27496.316	-31642.165	33255.915415
BK62	-27496.824	-31638.197	-265665.940209
BP91	-27487.919	-31637.062	-310960.682398
DP24	-27486.995	-31640.735	-243665.300235
DK25	-27480.218	-31639.722	-274379.669184
	倍面積		412.561753
	面積		206.2808765
	地積		206.28 m ²
	坪数		62.39

地番 (C) 1583番28			
測点	X _n	Y _n	(X _{n+1} - X _{n-1})Y _n
BP91	-27487.919	-31637.062	161222.467952
BK62	-27496.824	-31638.197	401425.443536
BK63	-27500.607	-31638.678	208340.694630
BK64	-27503.409	-31637.479	183687.203074
BK65	-27506.413	-31633.379	79874.281975
BK66	-27505.934	-31630.388	-457723.344748
DK22	-27491.942	-31620.407	-449199.501842
DP23	-27491.728	-31621.916	-127214.968068
	倍面積		412.276509
	面積		206.1382545
	地積		206.13 m ²
	坪数		62.35

地番 (D) 1583番29			
測点	X _n	Y _n	(X _{n+1} - X _{n-1})Y _n
BK20	-27492.139	-31653.704	310332.914016
BK19	-27503.188	-31655.101	375746.048870
BK18	-27504.009	-31655.237	154414.246086
BK17	-27508.066	-31655.805	206395.848600
BK16	-27510.529	-31656.121	126212.954427
BK60	-27512.053	-31644.184	-449758.787192
BK92	-27496.316	-31642.165	-515134.446200
BP61	-27495.773	-31642.118	-92774.689976
BP67	-27493.384	-31643.965	-114994.168810
	倍面積		439.919821
	面積		219.9599105
	地積		219.95 m ²
	坪数		66.53

地番 (E) 1583番30			
測点	X _n	Y _n	(X _{n+1} - X _{n-1})Y _n
BK16	-27510.529	-31656.121	389022.070969
BK15	-27524.342	-31657.864	478983.482320
BP69	-27525.659	-31647.499	63896.300481
BP68	-27526.361	-31641.971	-349074.224072
BK58	-27514.627	-31640.460	-387469.073160
BK59	-27514.115	-31644.449	-81452.811726
BK60	-27512.053	-31644.184	-113476.043824
	倍面積		429.700988
	面積		214.8504940
	地積		214.85 m ²
	坪数		64.99

座標求積表

地番 (A) 1583番4			
測点	X _n	Y _n	(X _{n+1} - X _{n-1})Y _n
BK22	-27475.773	-31604.628	164502.088740
BK23	-27480.195	-31609.973	427398.444933
BK24	-27489.294	-31613.091	455829.159129
BK25	-27494.614	-31614.912	333063.097920
BK26	-27499.829	-31618.628	472477.158204
BK27	-27509.557	-31625.561	401739.501383
BK28	-27512.532	-31625.093	327319.712550
BK29	-27519.907	-31615.051	469799.657860
BK30	-27527.392	-31619.993	772065.369081
BK31	-27544.324	-31631.166	566957.019384
BK32	-27545.316	-31631.821	332323.911426
BK33	-27554.830	-31635.729	804844.581489
BK34	-27570.757	-31642.251	622213.223664
BK35	-27574.494	-31643.785	191476.543035
BK115	-27576.808	-31643.510	136130.380020
BK127	-27578.796	-31643.265	87113.908545
BK102	-27579.561	-31643.170	98695.047230
BK99	-27581.915	-31648.931	-100042.270891
BK46	-27576.400	-31649.608	-261394.112472
BK47	-27573.656	-31649.946	-440978.697618
BK48	-27562.467	-31645.361	-680027.162529
BK49	-27552.167	-31641.152	-556283.093312
BK50	-27544.886	-31638.161	-305814.464226
BK51	-27542.501	-31637.180	-175776.172080
BK52	-27539.330	-31635.093	-453330.882690
BK53	-27528.171	-31627.716	-513096.436668
BK54	-27523.107	-31624.371	-254038.572243
BK55	-27520.138	-31624.910	-384179.406680
BK56	-27510.959	-31637.360	-253067.242640
BK57	-27512.139	-31640.149	116056.066532
BK58	-27514.627	-31640.460	62521.548960
BK59	-27514.115	-31644.449	-81452.811726
BK60	-27512.053	-31644.184	-563234.831016
BK92	-27496.316	-31642.165	-481878.530785
BK62	-27496.824	-31638.197	135759.503327
BK63	-27500.607	-31638.678	208340.694630
BK64	-27503.409	-31637.479	183687.203074
BK65	-27506.413	-31633.379	79874.281975
BK66	-27505.934	-31630.388	-457723.344748
DK22	-27491.942	-31620.407	-473389.113197
DB21	-27490.963	-31620.027	-190921.723026
DK20	-27485.904	-31618.355	-602709.083010
DB19	-27471.901	-31613.495	-423273.084555
DB18	-27472.515	-31611.734	43308.075580
DB17	-27473.271	-31609.892	49722.360116
DB16	-27474.088	-31608.062	54334.258578
DB15	-27474.990	-31606.161	53256.381285
	倍面積		-1801.857462
	面積		900.9287310
	地積		900.92 m ²
	坪数		272.53

作成者					申請人			
-----	--	--	--	--	-----	--	--	--

地番	1583番4、1583番27ないし1583番50
土地の所在	熊本市南区八分字町字芝原

地番 (J) 1583番35			
測点	Xn	Yn	(Xn+1 - Xn-1)Yn
BK13	-27549.637	-31661.082	257404.596660
BK12	-27560.297	-31662.430	406228.976900
BK48	-27562.467	-31645.361	-257276.784930
BK49	-27552.167	-31641.152	-405955.980160
		倍面積	400.808470
		面積	200.4042350
		地積	200.40 m ²
		坪数	60.62

地番 (K) 1583番36			
測点	Xn	Yn	(Xn+1 - Xn-1)Yn
BK12	-27560.297	-31662.430	-27293.014660
BK11	-27561.605	-31662.600	210461.302200
BK10	-27566.944	-31661.277	417422.275968
BK9	-27574.789	-31662.291	299398.623696
BK46	-27576.400	-31649.608	-35859.005864
BK47	-27573.656	-31649.946	-440978.697618
BK48	-27562.467	-31645.361	-422750.377599
		倍面積	401.106123
		面積	200.5530615
		地積	200.55 m ²
		坪数	60.66

地番 (L) 1583番37			
測点	Xn	Yn	(Xn+1 - Xn-1)Yn
BK9	-27574.789	-31662.291	382068.865497
BK8	-27588.467	-31664.072	439623.975648
BP98	-27588.673	-31662.461	-47936.965954
EM3	-27586.953	-31661.263	-213966.815354
BK99	-27581.915	-31648.931	-333991.168843
BK46	-27576.400	-31649.608	-225535.106608
		倍面積	262.784386
		面積	131.3921930
		地積	131.39 m ²
		坪数	39.74

地番 (M) 1583番38			
測点	Xn	Yn	(Xn+1 - Xn-1)Yn
BK8	-27588.467	-31664.072	91540.832152
BK95	-27591.564	-31664.474	6522.881644
BP98	-27588.673	-31662.461	-98058.641717
		倍面積	5.072079
		面積	2.5360395
		地積	2.53 m ²
		坪数	0.76

地番 (F) 1583番31			
測点	Xn	Yn	(Xn+1 - Xn-1)Yn
BP68	-27526.361	-31641.971	428558.855224
BK53	-27528.171	-31627.716	-102916.587864
BK54	-27523.107	-31624.371	-254038.572243
BK55	-27520.138	-31624.910	-384179.406680
BK56	-27510.959	-31637.360	-253067.242640
BK57	-27512.139	-31640.149	116056.066532
BK58	-27514.627	-31640.460	449990.622120
		倍面積	403.734449
		面積	201.8672245
		地積	201.86 m ²
		坪数	61.06

地番 (G) 1583番32			
測点	Xn	Yn	(Xn+1 - Xn-1)Yn
BP69	-27525.659	-31647.499	-373567.078196
BK15	-27524.342	-31657.864	445046.252112
BK14	-27539.717	-31659.821	567818.889635
BP72	-27542.277	-31639.682	163545.516258
BK50	-27544.886	-31638.161	7086.948064
BK51	-27542.501	-31637.180	-175776.172080
BK52	-27539.330	-31635.093	-150646.312866
BP71	-27537.739	-31647.594	-100765.939296
BP70	-27536.146	-31648.831	-382317.878480
		倍面積	424.225151
		面積	212.1125755
		地積	212.11 m ²
		坪数	64.16

地番 (H) 1583番33			
測点	Xn	Yn	(Xn+1 - Xn-1)Yn
BP69	-27525.659	-31647.499	309670.777715
BP70	-27536.146	-31648.831	382317.878480
BP71	-27537.739	-31647.594	100765.939296
BK52	-27539.330	-31635.093	-302684.569824
BK53	-27528.171	-31627.716	-410179.848804
BP68	-27526.361	-31641.971	-79484.631152
		倍面積	405.545711
		面積	202.7728555
		地積	202.77 m ²
		坪数	61.33

地番 (I) 1583番34			
測点	Xn	Yn	(Xn+1 - Xn-1)Yn
BK50	-27544.886	-31638.161	-312901.412290
BP72	-27542.277	-31639.682	-163545.516258
BK14	-27539.717	-31659.821	233016.282560
BK13	-27549.637	-31661.082	394180.470900
BK49	-27552.167	-31641.152	-150327.113152
		倍面積	422.711760
		面積	211.3558800
		地積	211.35 m ²
		坪数	63.93

作成者				申請人	
-----	--	--	--	-----	--

地番	1583番4、1583番27ないし1583番50
土地の所在	熊本市南区八分字町字芝原

地番 (Q) 1583番42			
測点	Xn	Yn	(Xn+1 - Xn-1)Yn
BP76	-27510.031	-31608.387	135094.246038
BK29	-27519.907	-31615.051	548868.900411
BK30	-27527.392	-31619.993	410142.929203
BK78	-27532.878	-31611.686	122305.613134
DK40	-27531.261	-31610.623	-157673.787524
DK41	-27527.890	-31608.410	-203652.985630
DK32	-27524.818	-31606.320	-387398.664240
BK77	-27515.633	-31600.081	-467270.397747
		倍面積	415.853645
		面積	207.9268225
		地積	207.92 m ²
		坪数	62.89

地番 (R) 1583番43			
測点	Xn	Yn	(Xn+1 - Xn-1)Yn
BK30	-27527.392	-31619.993	361922.439878
BK31	-27544.324	-31631.166	709676.840376
BK79	-27549.828	-31622.835	-361954.969410
BK78	-27532.878	-31611.686	-709239.787096
		倍面積	404.523748
		面積	202.2618740
		地積	202.26 m ²
		坪数	61.18

地番 (S) 1583番44			
測点	Xn	Yn	(Xn+1 - Xn-1)Yn
BK31	-27544.324	-31631.166	-142719.820992
BK32	-27545.316	-31631.821	332323.911426
BK33	-27554.830	-31635.729	628760.113875
BK80	-27565.191	-31622.677	109351.217066
EM1	-27558.288	-31615.542	-454947.649380
DK31	-27550.801	-31623.475	-267534.598500
BK79	-27549.828	-31622.835	-204821.102295
		倍面積	412.071200
		面積	206.0356000
		地積	206.03 m ²
		坪数	62.32

地番 (T) 1583番45			
測点	Xn	Yn	(Xn+1 - Xn-1)Yn
BK33	-27554.830	-31635.729	176084.467614
BK34	-27570.757	-31642.251	580730.232603
BK81	-27573.183	-31634.475	136091.511450
BK82	-27575.059	-31635.068	75671.082656
EM2	-27575.575	-31633.410	-312158.489880
BK80	-27565.191	-31622.677	-656012.434365
		倍面積	406.370078
		面積	203.1850390
		地積	203.18 m ²
		坪数	61.46

地番 (N) 1583番39			
測点	Xn	Yn	(Xn+1 - Xn-1)Yn
BK22	-27475.773	-31604.628	134256.459744
BK23	-27480.195	-31609.973	427398.444933
BK24	-27489.294	-31613.091	485197.720668
BK73	-27495.543	-31603.827	-235859.360901
DB8	-27481.831	-31594.567	-457299.762758
DB9	-27481.069	-31595.648	-59936.944256
DB10	-27479.934	-31597.311	-70114.433109
DB11	-27478.850	-31598.974	-59090.081380
DH2	-27478.064	-31600.355	-31600.355000
DB12	-27477.850	-31600.732	-28630.263192
DH1	-27477.158	-31602.003	-30085.106856
DB13	-27476.898	-31602.483	-38270.606913
DB14	-27475.947	-31604.287	-35554.822875
		倍面積	410.888105
		面積	205.4440525
		地積	205.44 m ²
		坪数	62.14

地番 (O) 1583番40			
測点	Xn	Yn	(Xn+1 - Xn-1)Yn
BK25	-27489.294	-31613.091	-29368.561539
BK26	-27494.614	-31614.912	333063.097920
BK26	-27499.829	-31618.628	378158.790880
BP74	-27506.574	-31608.631	306888.198379
BP75	-27509.538	-31608.054	109269.042678
BP76	-27510.031	-31608.387	192653.118765
BK77	-27515.633	-31600.081	115561.496217
DK33	-27513.688	-31598.760	-246122.741640
DK35	-27507.844	-31594.791	-438788.457408
BP1	-27499.800	-31606.701	-388794.029001
BK73	-27495.543	-31603.827	-332029.806462
		倍面積	490.148789
		面積	245.0743945
		地積	245.07 m ²
		坪数	74.13

地番 (P) 1583番41			
測点	Xn	Yn	(Xn+1 - Xn-1)Yn
BK26	-27499.829	-31618.628	94318.367324
BK27	-27509.557	-31625.561	401739.501383
BK28	-27512.532	-31625.093	327319.712550
BK29	-27519.907	-31615.051	-79069.242551
BP76	-27510.031	-31608.387	-327747.364803
BP75	-27509.538	-31608.054	-109269.042678
BP74	-27506.574	-31608.631	-306888.198379
		倍面積	403.732846
		面積	201.8664230
		地積	201.86 m ²
		坪数	61.06

作成者		申請人	
-----	--	-----	--

地番	1583番4、1583番27ないし1583番50
土地の所在	熊本市南区八分字町字芝原

地番 (X) 1583番49			
測点	Xn	Yn	(Xn+1 - Xn-1)Yn
EM2	-27575.575	-31633.410	-43211.238060
BK82	-27575.059	-31635.068	26889.807800
BK105	-27576.425	-31635.492	16323.913872
		倍面積	2.483612
		面積	1.2418060
		地積	1.24 m ²
		坪数	0.37

地番 (Y) 1583番50			
測点	Xn	Yn	(Xn+1 - Xn-1)Yn
BK95	-27591.564	-31664.474	-155250.916022
BK8	-27588.467	-31664.072	-531164.807800
BK9	-27574.789	-31662.291	-681467.489193
BK10	-27566.944	-31661.277	-417422.275968
BK11	-27561.605	-31662.600	-210461.302200
BK12	-27560.297	-31662.430	-378935.962240
BK13	-27549.637	-31661.082	-651585.067560
BK14	-27539.717	-31659.821	-800835.172195
BK15	-27524.342	-31657.864	-924029.734432
BK16	-27510.529	-31656.121	-515235.025396
BK17	-27508.066	-31655.805	-206395.848600
BK18	-27504.009	-31655.237	-154414.246086
BK19	-27503.188	-31655.101	-375746.048870
BK20	-27492.139	-31653.704	-787069.349960
BK21	-27478.323	-31651.954	-443348.919678
WM1	-27478.132	-31653.193	781833.867100
WM2	-27503.023	-31656.334	813187.907792
WM3	-27503.820	-31656.474	154546.906068
WM4	-27507.905	-31657.039	1857793.333715
WM5	-27562.505	-31663.968	1894676.853216
WM6	-27567.742	-31663.345	1087635.900750
EM5	-27596.855	-31667.134	811565.310152
EM4	-27593.370	-31665.733	-167543.393303
		倍面積	334.519290
		面積	167.2596450
		地積	167.25 m ²
		坪数	50.59
合計			4802.6936650

地番 (U) 1583番46			
測点	Xn	Yn	(Xn+1 - Xn-1)Yn
BK34	-27570.757	-31642.251	41482.991061
BK35	-27574.494	-31643.785	136353.069565
BK112	-27575.066	-31642.006	37938.765194
BK123	-27575.693	-31639.998	55116.876516
BK103	-27576.808	-31636.428	23157.865296
BK105	-27576.425	-31635.492	-55330.475508
BK82	-27575.059	-31635.068	-102560.890456
BK81	-27573.183	-31634.475	-136091.511450
		倍面積	66.690218
		面積	33.3451090
		地積	33.34 m ²
		坪数	10.08

地番 (V) 1583番47			
測点	Xn	Yn	(Xn+1 - Xn-1)Yn
BK35	-27574.494	-31643.785	55123.473470
BK115	-27576.808	-31643.510	66641.232060
BK114	-27576.600	-31641.903	-49487.936292
BK113	-27575.244	-31642.074	-48538.941516
BK112	-27575.066	-31642.006	-23731.504500
		倍面積	6.323222
		面積	3.1616110
		地積	3.16 m ²
		坪数	0.95

地番 (W) 1583番48			
測点	Xn	Yn	(Xn+1 - Xn-1)Yn
BK112	-27575.066	-31642.006	-14207.260694
BK113	-27575.244	-31642.074	48538.941516
BK114	-27576.600	-31641.903	49487.936292
BK115	-27576.808	-31643.510	69489.147960
BK127	-27578.796	-31643.265	87113.908545
BK102	-27579.561	-31643.170	-10695.391460
BP126	-27578.458	-31640.467	-44802.901272
BP124	-27578.145	-31639.700	-52205.505000
BK103	-27576.808	-31636.428	-77572.521456
BK123	-27575.693	-31639.998	-55116.876516
		倍面積	29.477915
		面積	14.7389575
		地積	14.73 m ²
		坪数	4.45

作成者					申請人		
-----	--	--	--	--	-----	--	--

地番 1583番4、1583番27ないし1583番50

土地の所在 熊本市南区八分字町字芝原

BK60	-27512.053	-31644.184	金属標(新・普)
BP61	-27495.773	-31642.118	プラスチック杭(新・普)
BK62	-27496.824	-31638.197	金属標(新・普)
BK63	-27500.607	-31638.678	金属標(新・普)
BK64	-27503.409	-31637.479	金属標(新・普)
BK65	-27506.413	-31633.379	金属標(新・普)
BK66	-27505.934	-31630.388	金属標(新・普)
BP67	-27493.384	-31643.965	プラスチック杭(新・普)
BP68	-27526.361	-31641.971	プラスチック杭(新・普)
BP69	-27525.659	-31647.499	プラスチック杭(新・普)
BP70	-27536.146	-31648.831	プラスチック杭(新・普)
BP71	-27537.739	-31647.594	プラスチック杭(新・普)
BP72	-27542.277	-31639.682	プラスチック杭(新・普)
BK73	-27495.543	-31603.827	金属標(新・普)
BP74	-27506.574	-31608.631	プラスチック杭(新・普)
BP75	-27509.538	-31608.054	プラスチック杭(新・普)
BP76	-27510.031	-31608.387	プラスチック杭(新・普)
BK77	-27515.633	-31600.081	金属標(新・普)
BK78	-27532.878	-31611.686	金属標(新・普)
BK79	-27549.828	-31622.835	金属標(新・普)
BK80	-27565.191	-31622.677	金属標(新・普)
BK81	-27573.183	-31634.475	金属標(新・普)
BK82	-27575.059	-31635.068	金属標(新・普)
BP91	-27487.919	-31637.062	プラスチック杭(新・普)
BK92	-27496.316	-31642.165	金属標(新・普)
BK95	-27591.564	-31664.474	金属標(新・普)
BP98	-27588.673	-31662.461	プラスチック杭(新・普)
BK99	-27581.915	-31648.931	金属標(新・普)
BK102	-27579.561	-31643.170	金属標(新・普)
BK103	-27576.808	-31636.428	金属標(新・普)
BK105	-27576.425	-31635.492	金属標(新・普)
BK112	-27575.066	-31642.006	金属標(新・普)
BK113	-27575.244	-31642.074	金属標(新・普)
BK114	-27576.600	-31641.903	金属標(新・普)
BK115	-27576.808	-31643.510	金属標(新・普)
BK123	-27575.693	-31639.998	金属標(新・普)
BP124	-27578.145	-31639.700	プラスチック杭(新・普)
BP126	-27578.458	-31640.467	プラスチック杭(新・普)
BK127	-27578.796	-31643.265	金属標(新・普)
DH1	-27477.158	-31602.003	金属釘(新・普)
DH2	-27478.064	-31600.355	金属釘(新・普)
DB8	-27481.831	-31594.567	金属釘(新・普)
DB9	-27481.069	-31595.648	金属釘(新・普)
DB10	-27479.934	-31597.311	金属釘(新・普)
DB11	-27478.850	-31598.974	金属釘(新・普)
DB12	-27477.850	-31600.732	金属釘(新・普)
DB13	-27476.898	-31602.483	金属釘(新・普)
DB14	-27475.947	-31604.287	金属釘(新・普)
DB15	-27474.990	-31606.161	金属標(新・普)
DB16	-27474.088	-31608.062	金属標(新・普)
DB17	-27473.271	-31609.892	金属標(新・普)

測地系	世界測地系(測量成果2011)
座標系	平面直角座標系(Ⅱ系)
測量年月日	2025年6月26日

境界点座標一覧表 (測地系：平面直角座標系 Ⅱ系)			
点名	X座標	Y座標	備考
BP1	-27499.800	-31606.701	金属標(新・普)
BK8	-27588.467	-31664.072	金属標(新・普)
BK9	-27574.789	-31662.291	金属標(新・普)
BK10	-27566.944	-31661.277	金属標(新・普)
BK11	-27561.605	-31662.600	金属標(新・普)
BK12	-27560.297	-31662.430	金属標(新・普)
BK13	-27549.637	-31661.082	金属標(新・普)
BK14	-27539.717	-31659.821	金属標(新・普)
BK15	-27524.342	-31657.864	金属標(新・普)
BK16	-27510.529	-31656.121	金属標(新・普)
BK17	-27508.066	-31655.805	金属標(新・普)
BK18	-27504.009	-31655.237	金属標(新・普)
BK19	-27503.188	-31655.101	金属標(新・普)
BK20	-27492.139	-31653.704	金属標(新・普)
BK21	-27478.323	-31651.954	金属標(新・普)
BK22	-27475.773	-31604.628	金属標(新・普)
BK23	-27480.195	-31609.973	金属標(新・普)
BK24	-27489.294	-31613.091	金属標(新・普)
BK25	-27494.614	-31614.912	金属標(新・普)
BK26	-27499.829	-31618.628	金属標(新・普)
BK27	-27509.557	-31625.561	金属標(新・普)
BK28	-27512.532	-31625.093	金属標(新・普)
BK29	-27519.907	-31615.051	金属標(新・普)
BK30	-27527.392	-31619.993	金属標(新・普)
BK31	-27544.324	-31631.166	金属標(新・普)
BK32	-27545.316	-31631.821	金属標(新・普)
BK33	-27554.830	-31635.729	金属標(新・普)
BK34	-27570.757	-31642.251	金属標(新・普)
BK35	-27574.494	-31643.785	金属標(新・普)
BK46	-27576.400	-31649.608	金属標(新・普)
BK47	-27573.656	-31649.946	金属標(新・普)
BK48	-27562.467	-31645.361	金属標(新・普)
BK49	-27552.167	-31641.152	金属標(新・普)
BK50	-27544.886	-31638.161	金属標(新・普)
BK51	-27542.501	-31637.180	金属標(新・普)
BK52	-27539.330	-31635.093	金属標(新・普)
BK53	-27528.171	-31627.716	金属標(新・普)
BK54	-27523.107	-31624.371	金属標(新・普)
BK55	-27520.138	-31624.910	金属標(新・普)
BK56	-27510.959	-31637.360	金属標(新・普)
BK57	-27512.139	-31640.149	金属標(新・普)
BK58	-27514.627	-31640.460	金属標(新・普)
BK59	-27514.115	-31644.449	金属標(新・普)

作成者

申請人

地番	1583番4、1583番27ないし1583番50
----	--------------------------

地積測量図 10/10

土地の所在	熊本市南区八分字町字芝原
-------	--------------

DB18	-27472.515	-31611.734	金属標 (新・普)
DB19	-27471.901	-31613.495	金属標 (新・普)
DK20	-27485.904	-31618.355	金属標 (新・普)
DB21	-27490.963	-31620.027	金属標 (新・普)
DK22	-27491.942	-31620.407	金属標 (新・普)
DP23	-27491.728	-31621.916	プラスチック杭 (新・普)
DP24	-27486.995	-31640.735	プラスチック杭 (新・普)
DK25	-27480.218	-31639.722	金属標 (新・普)
DK31	-27550.801	-31623.475	金属標 (新・普)
DK32	-27524.818	-31606.320	金属標 (新・普)
DK33	-27513.688	-31598.760	金属標 (新・普)
DK35	-27507.844	-31594.791	金属標 (新・普)
DK40	-27531.261	-31610.623	金属標 (新・普)
DK41	-27527.890	-31608.410	金属標 (新・普)
EM1	-27558.288	-31615.542	金属標 (既・普)
EM2	-27575.575	-31633.410	金属標 (新・普)
EM3	-27586.953	-31661.263	プラスチック杭 (新・普)
EM4	-27593.370	-31665.733	金属釘 (新・普)
EM5	-27596.855	-31667.134	金属釘 (新・普)
WM1	-27478.132	-31653.193	金属標 (新・普)
WM2	-27503.023	-31656.334	金属釘 (新・普)
WM3	-27503.820	-31656.474	金属釘 (新・普)
WM4	-27507.905	-31657.039	金属釘 (新・普)
WM5	-27562.505	-31663.968	金属釘 (新・普)
WM6	-27567.742	-31663.345	金属釘 (新・普)

点名	X座標	Y座標	備考
DT1	-27470.198	-31595.999	金属釘 (新・永)
DT2	-27461.294	-31653.697	金属釘 (新・永)
DT3	-27486.626	-31573.383	金属釘 (既・永)
DT4	-27478.106	-31608.299	金属釘 (新・永)
DT5	-27512.512	-31633.502	金属釘 (新・永)
DT6	-27520.472	-31616.070	金属釘 (新・永)
DT7	-27552.351	-31640.643	金属釘 (新・永)
DT11	-27504.049	-31659.558	金属釘 (新・永)
DT12	-27561.452	-31667.064	金属釘 (新・永)
DT13	-27600.724	-31670.416	金属釘 (新・永)

(新：新設 既：既設)
(普：普通 永：永久)

ネットワーク型RTK法を用いた単点観測法による登記多角点の観測年月日：令和5年3月31日

登録番号	登録多角点(単点観測法)	X座標	Y座標	備考
GPS0001	登記多角点(単点観測法)	-27451.179	-31701.864	真 鍮 鋌 (既・永)
GPS0002	登記多角点(単点観測法)	-27502.832	-31561.437	金属釘 (既・永)

点名	X座標	Y座標	備考
中縁	-29882.860	-31166.305	被災地域境界基本三角点 (2級基準点相当)
中島	-26154.649	-33724.368	被災地域境界基本三角点 (2級基準点相当)

国土地理院 基準点成果等閲覧サービス参照：平成28年熊本地震対応済 (改測)

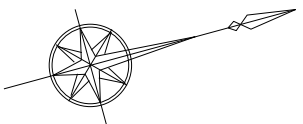
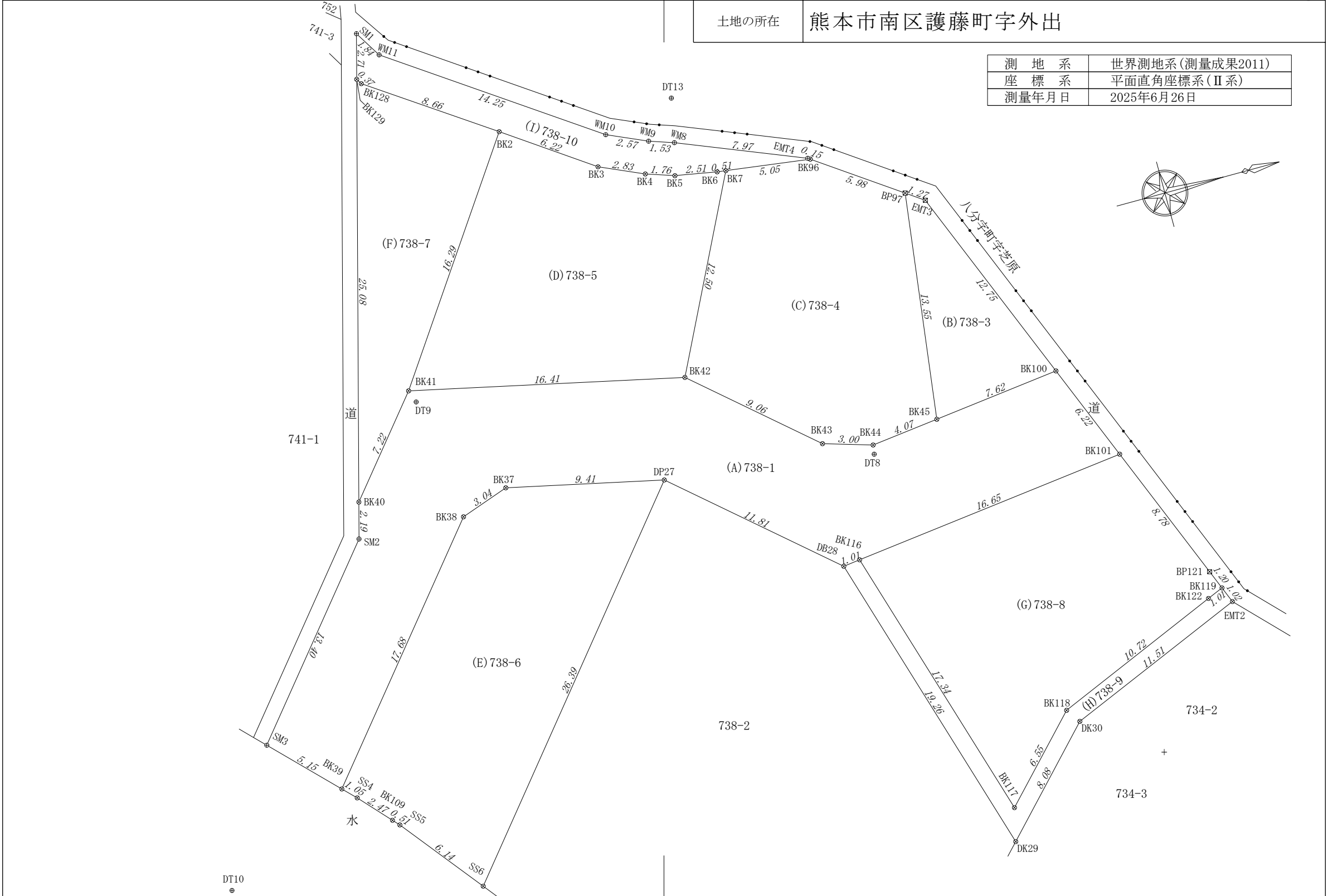
作成者				申請人			
-----	--	--	--	-----	--	--	--

地番 738番1、738番3ないし738番10

地積測量図 1/4

土地の所在 熊本市南区護藤町字外出

測地系	世界測地系(測量成果2011)
座標系	平面直角座標系(Ⅱ系)
測量年月日	2025年6月26日



作成者

縮尺 1/250

申請人

縮尺 1/250

地番	738番1、738番3ないし738番10
土地の所在	熊本市南区護藤町字外出

座標求積表

地番	(D)738番5		
測点	X _n	Y _n	(X _{n+1} - X _{n-1})Y _n
BK7	-27598.734	-31665.413	-159910.335650
BK6	-27599.250	-31665.477	94869.769092
BK5	-27601.730	-31665.919	131381.897931
BK4	-27603.399	-31666.478	135057.528670
BK3	-27605.995	-31667.625	244094.053500
BK2	-27611.107	-31671.175	454101.307150
BK41	-27620.333	-31657.746	-215494.277022
BK42	-27604.300	-31654.211	-683699.303389
		倍面積	400.640282
		面積	200.3201410
		地積	200.32 m ²
		坪数	60.59

地番	(E)738番6		
測点	X _n	Y _n	(X _{n+1} - X _{n-1})Y _n
DP27	-27607.075	-31648.660	-237364.950000
BK37	-27616.275	-31650.679	382150.298246
BK38	-27619.149	-31649.679	445595.830641
BK39	-27630.354	-31635.992	331070.656280
SS4	-27629.614	-31635.241	-76272.566051
BK109	-27627.943	-31633.409	-63867.852771
SS5	-27627.595	-31633.027	-131846.456536
SS6	-27623.775	-31628.220	-649011.074400
		倍面積	453.885409
		面積	226.9427045
		地積	226.94 m ²
		坪数	68.65

地番	(F)738番7		
測点	X _n	Y _n	(X _{n+1} - X _{n-1})Y _n
BK40	-27624.914	-31652.153	59474.395487
BK41	-27620.333	-31657.746	-437098.499022
BK2	-27611.107	-31671.175	-65812.701650
BK128	-27618.255	-31676.070	232724.086290
BK129	-27618.454	-31676.390	210933.081010
		倍面積	220.362115
		面積	110.1810575
		地積	110.18 m ²
		坪数	33.32

地番	(A)738番1		
測点	X _n	Y _n	(X _{n+1} - X _{n-1})Y _n
BK101	-27580.597	-31643.044	448856.579140
BK116	-27597.135	-31641.047	555142.169615
DB28	-27598.142	-31640.921	314510.754740
DP27	-27607.075	-31648.660	573885.151780
BK37	-27616.275	-31650.679	382150.298246
BK38	-27619.149	-31649.679	445595.830641
BK39	-27630.354	-31635.992	468971.945408
SM3	-27633.973	-31639.665	-154275.006540
SM2	-27625.478	-31650.036	-286717.676124
BK40	-27624.914	-31652.153	-162850.327185
BK41	-27620.333	-31657.746	-652592.776044
BK42	-27604.300	-31654.211	-724311.656102
BK43	-27597.451	-31648.276	-307937.725480
BK44	-27594.570	-31647.408	-219221.595216
BK45	-27590.524	-31647.890	-367748.481800
BK100	-27582.950	-31648.805	-314177.687235
		倍面積	-720.202156
		面積	360.1010780
		地積	360.10 m ²
		坪数	108.93

地番	(B)738番3		
測点	X _n	Y _n	(X _{n+1} - X _{n-1})Y _n
BP97	-27588.816	-31661.336	87131.996672
BK45	-27590.524	-31647.890	-185646.522740
BK100	-27582.950	-31648.805	-87097.511360
EMT3	-27587.772	-31660.609	185721.132394
		倍面積	109.094966
		面積	54.5474830
		地積	54.54 m ²
		坪数	16.50

地番	(C)738番4		
測点	X _n	Y _n	(X _{n+1} - X _{n-1})Y _n
BK96	-27593.723	-31664.755	314051.040090
BK7	-27598.734	-31665.413	334925.073301
BK42	-27604.300	-31654.211	-40612.352713
BK43	-27597.451	-31648.276	-307937.725480
BK44	-27594.570	-31647.408	-219221.595216
BK45	-27590.524	-31647.890	-182101.959060
BP97	-27588.816	-31661.336	101284.613864
		倍面積	387.094786
		面積	193.5473930
		地積	193.54 m ²
		坪数	58.54

作成者				申請人	
-----	--	--	--	-----	--

地番	738番1、738番3ないし738番10
土地の所在	熊本市南区護藤町字外出

地番	(I)738番10		
測点	Xn	Yn	(Xn+1 - Xn-1)Yn
BK129	-27618.454	-31676.390	15774.842220
BK128	-27618.255	-31676.070	-232724.086290
BK2	-27611.107	-31671.175	-388288.605500
BK3	-27605.995	-31667.625	-244094.053500
BK4	-27603.399	-31666.478	-135057.528670
BK5	-27601.730	-31665.919	-131381.897931
BK6	-27599.250	-31665.477	-94869.769092
BK7	-27598.734	-31665.413	-175014.737651
BK96	-27593.723	-31664.755	-154618.998665
EMT4	-27593.851	-31664.844	238246.286256
WM8	-27601.247	-31667.818	280228.521482
WM9	-27602.700	-31668.306	120561.240942
WM10	-27605.054	-31669.342	446157.690096
WM11	-27616.788	-31677.443	402398.558429
SM1	-27617.757	-31679.009	52777.228994
		倍面積	94.691120
		面積	47.3455600
		地積	47.34 m ²
		坪数	14.32
合計			1445.7869970

地番	(G)738番8		
測点	Xn	Yn	(Xn+1 - Xn-1)Yn
BK101	-27580.597	-31643.044	628430.853840
BK116	-27597.135	-31641.047	364789.630863
BK117	-27592.126	-31624.444	-300780.086884
BK118	-27587.624	-31629.206	-454511.690220
BK122	-27577.756	-31633.401	-341798.897805
BK119	-27576.819	-31633.797	-15215.856357
BP121	-27577.275	-31634.913	119516.701314
		倍面積	430.654751
		面積	215.3273755
		地積	215.32 m ²
		坪数	65.13

地番	(H)738番9		
測点	Xn	Yn	(Xn+1 - Xn-1)Yn
DB28	-27598.142	-31640.921	-144092.754234
DK29	-27592.581	-31622.481	-351072.784062
DK30	-27587.040	-31628.367	-510734.870316
EMT2	-27576.433	-31632.851	-323319.370071
BK119	-27576.819	-31633.797	41851.513431
BK122	-27577.756	-31633.401	341798.897805
BK118	-27587.624	-31629.206	454511.690220
BK117	-27592.126	-31624.444	300780.086884
BK116	-27597.135	-31641.047	190352.538752
		倍面積	74.948409
		面積	37.4742045
		地積	37.47 m ²
		坪数	11.33

作成者				申請人	
-----	--	--	--	-----	--

地番 738番1、738番3ないし738番10

土地の所在 熊本市南区護藤町字外出

WM8	-27601.247	-31667.818	金属釘(新・普)
WM9	-27602.700	-31668.306	金属釘(新・普)
WM10	-27605.054	-31669.342	金属釘(新・普)
WM11	-27616.788	-31677.443	金属釘(新・普)

点名	X座標	Y座標	備考
DT8	-27594.654	-31646.866	金属釘(新・永)
DT9	-27620.071	-31656.990	金属釘(新・永)
DT10	-27638.227	-31631.888	金属釘(新・永)
DT13	-27600.724	-31670.416	金属釘(新・永)

(新：新設 既：既設)
(普：普通 永：永久)

ネットワーク型RTK法を用いた単点観測法による登記多角点の観測年月日：令和5年3月31日

	X座標	Y座標	備考
GPS0001	登記多角点(単点観測法)	-27451.179	-31701.864 真鍮錐(既・永)
GPS0002	登記多角点(単点観測法)	-27502.832	-31561.437 金属釘(既・永)

点名	X座標	Y座標	備考
中縁	-29882.860	-31166.305	被災地域境界基本三角点(2級基準点相当)
中島	-26154.649	-33724.368	被災地域境界基本三角点(2級基準点相当)

国土地理院 基準点成果等閲覧サービス参照：平成28年熊本地震対応済(改測)

測地系	世界測地系(測量成果2011)
座標系	平面直角座標系(II系)
測量年月日	2025年6月26日

点名	X座標	Y座標	備考
BK2	-27611.107	-31671.175	金属標(新・普)
BK3	-27605.995	-31667.625	金属標(新・普)
BK4	-27603.399	-31666.478	金属標(新・普)
BK5	-27601.730	-31665.919	金属標(新・普)
BK6	-27599.250	-31665.477	金属標(新・普)
BK7	-27598.734	-31665.413	金属標(新・普)
BK37	-27616.275	-31650.679	金属標(新・普)
BK38	-27619.149	-31649.679	金属標(新・普)
BK39	-27630.354	-31635.992	金属標(新・普)
BK40	-27624.914	-31652.153	金属標(新・普)
BK41	-27620.333	-31657.746	金属標(新・普)
BK42	-27604.300	-31654.211	金属標(新・普)
BK43	-27597.451	-31648.276	金属標(新・普)
BK44	-27594.570	-31647.408	金属標(新・普)
BK45	-27590.524	-31647.890	金属標(新・普)
BK96	-27593.723	-31664.755	金属標(新・普)
BP97	-27588.816	-31661.336	プラスチック杭(新・普)
BK100	-27582.950	-31648.805	金属標(新・普)
BK101	-27580.597	-31643.044	金属標(新・普)
BK109	-27627.943	-31633.409	金属標(新・普)
BK116	-27597.135	-31641.047	金属標(新・普)
BK117	-27592.126	-31624.444	金属標(新・普)
BK118	-27587.624	-31629.206	金属標(新・普)
BK119	-27576.819	-31633.797	金属標(新・普)
BP121	-27577.275	-31634.913	プラスチック杭(新・普)
BK122	-27577.756	-31633.401	金属標(新・普)
BK128	-27618.255	-31676.070	金属標(新・普)
BK129	-27618.454	-31676.390	金属標(新・普)
DP27	-27607.075	-31648.660	金属標(新・普)
DB28	-27598.142	-31640.921	金属標(新・普)
DK29	-27592.581	-31622.481	金属標(新・普)
DK30	-27587.040	-31628.367	金属標(新・普)
EMT2	-27576.433	-31632.851	金属標(新・普)
EMT3	-27587.772	-31660.609	プラスチック杭(新・普)
EMT4	-27593.851	-31664.844	金属釘(新・普)
SM1	-27617.757	-31679.009	金属釘(新・普)
SM2	-27625.478	-31650.036	金属釘(新・普)
SM3	-27633.973	-31639.665	金属釘(新・普)
SS4	-27629.614	-31635.241	金属標(新・普)
SS5	-27627.595	-31633.027	金属標(新・普)
SS6	-27623.775	-31628.220	金属標(新・普)

作成者

申請人

地番 741番1、741番2、741番3

地積測量図 1/2

土地の所在 熊本市南区護藤町字外出

測地系	世界測地系(測量成果2011)
座標系	平面直角座標系(Ⅱ系)
測量年月日	2025年6月26日

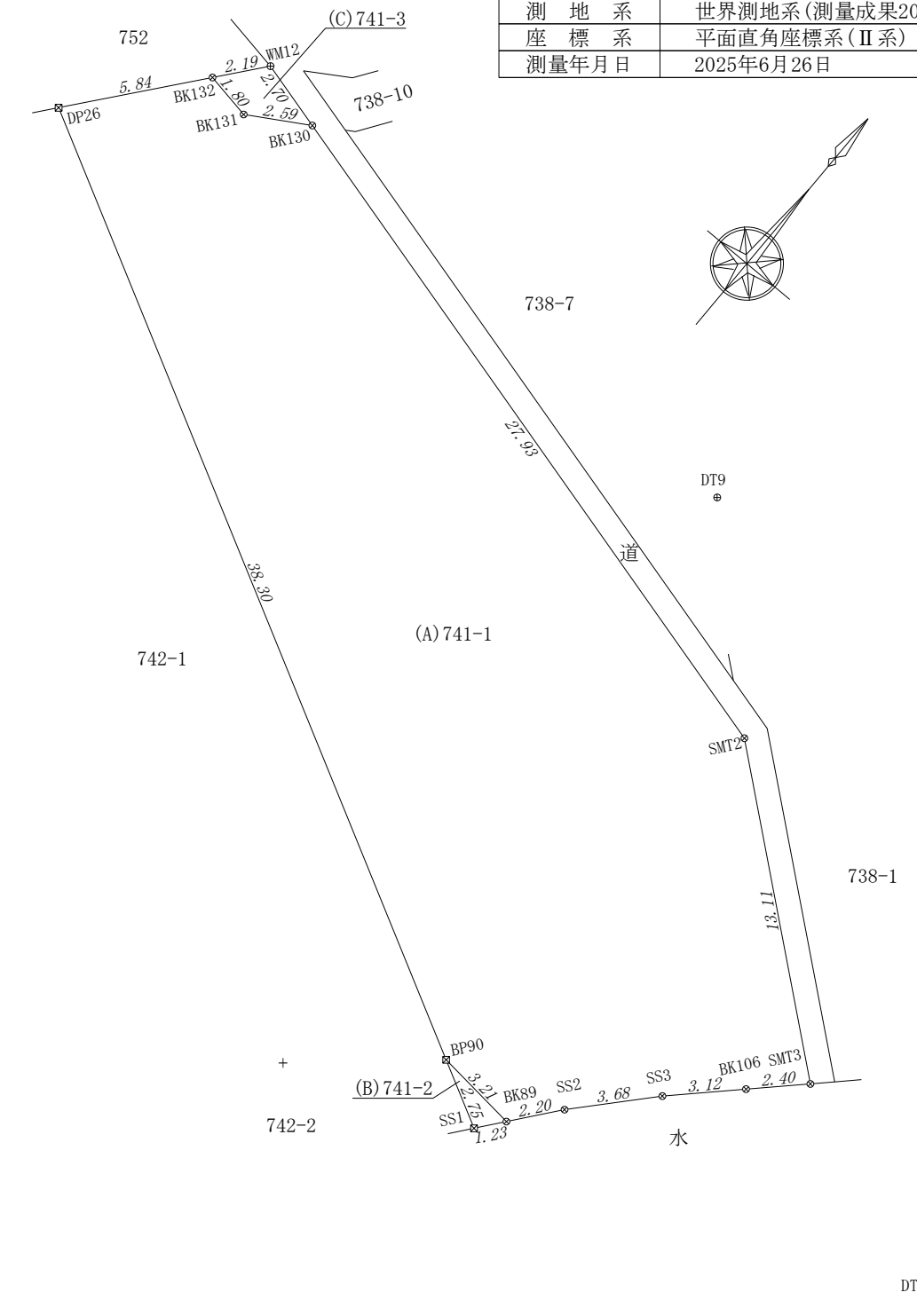
座標求積表

地番 (A)741番1			
測点	Xn	Yn	(Xn+1 - Xn-1)Yn
BP90	-27642.622	-31651.301	578744.038785
BK89	-27642.949	-31648.101	-44402.285703
SS2	-27641.219	-31646.727	-140986.168785
SS3	-27638.494	-31644.253	-155753.013266
BK106	-27636.297	-31642.024	-122865.979192
SMT3	-27634.611	-31640.313	-316244.928435
SMT2	-27626.302	-31650.458	-490613.749458
BK130	-27619.110	-31677.449	-185883.270732
BK131	-27620.434	-31679.677	32059.833124
BK132	-27620.122	-31681.451	134012.537730
DP26	-27624.664	-31685.130	712915.425000
	倍面積		982.439068
	面積		491.2195340
	地積		491.21 m ²
	坪数		148.59

地番 (B)741番2			
測点	Xn	Yn	(Xn+1 - Xn-1)Yn
BK89	-27642.949	-31648.101	-40889.346492
BP90	-27642.622	-31651.301	30543.505465
SS1	-27643.914	-31648.867	10349.179509
	倍面積		3.338482
	面積		1.6692410
	地積		1.66 m ²
	坪数		0.50

地番 (C)741番3			
測点	Xn	Yn	(Xn+1 - Xn-1)Yn
BK132	-27620.122	-31681.451	64028.212471
BK131	-27620.434	-31679.677	-32059.833124
BK130	-27619.110	-31677.449	-64020.124429
WM12	-27618.413	-31680.067	32060.227804
	倍面積		8.482722
	面積		4.2413610
	地積		4.24 m ²
	坪数		1.28

合計 497.1301360



作成者

申請人

縮尺 1/250

地番	741番1、741番2、741番3
----	-------------------

土地の所在	熊本市南区護藤町字外出
-------	-------------

測地系	世界測地系(測量成果2011)
座標系	平面直角座標系(Ⅱ系)
測量年月日	2025年6月26日

境界点座標一覧表 (測地系：平面直角座標系 Ⅱ系)			
点名	X座標	Y座標	備考
BK89	-27642.949	-31648.101	金属標(新・普)
BP90	-27642.622	-31651.301	プラスチック杭(新・普)
BK106	-27636.297	-31642.024	金属標(新・普)
BK130	-27619.110	-31677.449	金属標(新・普)
BK131	-27620.434	-31679.677	金属標(新・普)
BK132	-27620.122	-31681.451	金属標(新・普)
DP26	-27624.664	-31685.130	プラスチック杭(新・普)
SMT2	-27626.302	-31650.458	金属標(新・普)
SMT3	-27634.611	-31640.313	金属標(新・普)
SS1	-27643.914	-31648.867	プラスチック杭(新・普)
SS2	-27641.219	-31646.727	金属標(新・普)
SS3	-27638.494	-31644.253	金属標(新・普)
WM12	-27618.413	-31680.067	金属釘(新・普)

引照点座標一覧表 (測地系：平面直角座標系 Ⅱ系)			
点名	X座標	Y座標	備考
DT9	-27620.071	-31656.990	金属釘(新・永)
DT10	-27638.227	-31631.888	金属釘(新・永)

(新：新設 既：既設)
(普：普通 永：永久)

ネットワーク型RTK法を用いた単点観測法による登記多角点の観測年月日：令和5年3月31日

登記多角点座標一覧表		X座標	Y座標	備考
GPS0001	登記多角点(単点観測法)	-27451.179	-31701.864	真鍮鉋(既・永)
GPS0002	登記多角点(単点観測法)	-27502.832	-31561.437	金属釘(既・永)

点検に使用した基本三角点等		ネットワーク型RTK法による単点観測法		
点名	X座標	Y座標	備考	
中縁	-29882.860	-31166.305	被災地域境界基本三角点(2級基準点相当)	
中島	-26154.649	-33724.368	被災地域境界基本三角点(2級基準点相当)	

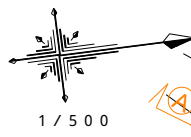
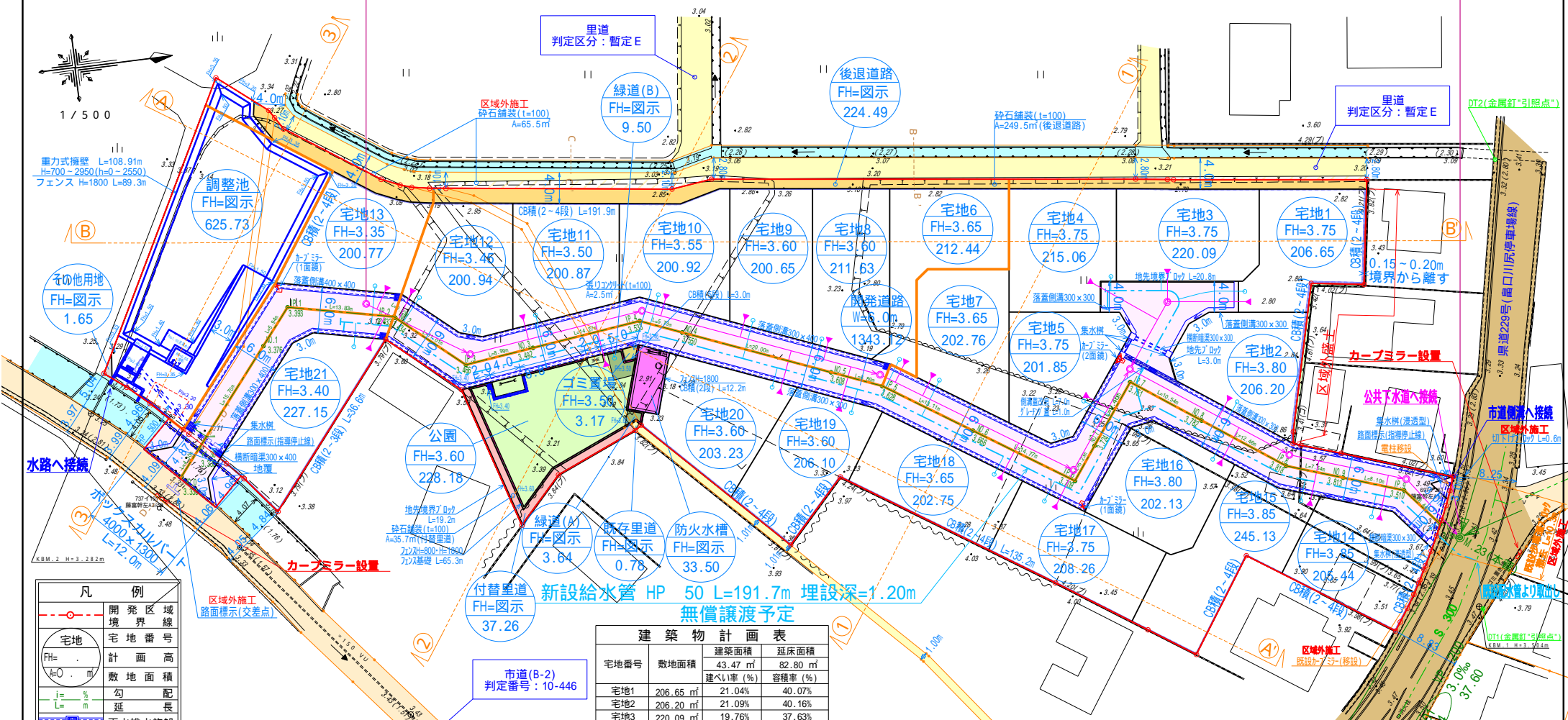
国土地理院 基準点成果等閲覧サービス参照：平成28年熊本地震対応済(改測)

作成者				申請人			
-----	--	--	--	-----	--	--	--

土地利用・造成計画平面図
排水施設計画平面図
給水・汚水計画平面図

市街化調整区域
建蔽率 = 40 %
容積率 = 80 %

PRP 150 172.30 i=8.0~40.0%



重力式構壁 L=108.91m
H=700~2950(H=2550)
フェンス H=1800 L=89.3m

その他用地
FH=図示
1.65

水路へ接続
ボンプスカルバート
L=12.00m

凡例	
	開発区域境界線
	宅地
	計画高
	敷地面積
	勾配
	延長
	雨水排水施設
	下水道施設
	既設給水施設
	新設給水施設
	空洞ノック
	擁壁
	現況法面
	計画法面
	開発道路
	道路後退部分
	ゴミ置場
	市道
	里道
	水路

土地利用計画表			
名称	色別	面積㎡	比率%
宅地		4,381.02	63.57
開発道路		1,343.13	19.49
後退道路		224.49	3.26
付替里道		37.26	0.54
既存里道		0.78	0.01
公園		228.18	3.31
緑道		13.14	0.19
防火水槽		33.50	0.49
調整池		625.73	9.08
ゴミ置場		3.17	0.05
その他用地		1.65	0.02
合計		6,892.05	100.00

備考
平均208.62㎡×21戸
熊本市帰属予定
熊本市帰属予定
付替
熊本市帰属予定
熊本市帰属予定
熊本市帰属予定
申請人管理
申請人管理

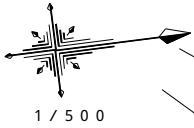
建築物計画表			
宅地番号	敷地面積	建築面積	延床面積
		延べ比率 (%)	容積率 (%)
宅地1	206.65	21.04	40.07
宅地2	206.20	21.09	40.16
宅地3	220.09	19.76	37.63
宅地4	215.06	20.22	38.51
宅地5	201.85	21.54	41.03
宅地6	212.44	20.47	38.98
宅地7	202.76	21.44	40.84
宅地8	211.63	20.55	39.13
宅地9	200.65	21.67	41.27
宅地10	200.92	21.64	41.22
宅地11	200.87	21.65	41.23
宅地12	200.94	21.64	41.21
宅地13	200.77	21.66	41.25
宅地14	205.44	21.16	40.31
宅地15	245.13	17.74	33.78
宅地16	202.13	21.51	40.97
宅地17	208.26	20.88	39.76
宅地18	202.75	21.45	40.84
宅地19	206.10	21.10	40.18
宅地20	203.23	21.39	40.75
宅地21	227.15	19.14	36.46

カーブミラーの設置位置については管理者と協議する事

官民境界について
立会日：2022年7月7日
立会者：白州土地改良区
熊本南土地改良区
南区土木センター 釜賀氏

工事名	熊本市南区八分字町分譲開発		
図面名	土地利用計画平面図		
縮尺	1:500	作成年月日	令和6年5月 日
図面番号	02	設計	製図
		写図	照査
事業者名	熊本南土地改良区		
会社名	釜賀氏		

給水施設計画平面図
 下水道施設計画平面図
 消防水利計画平面図

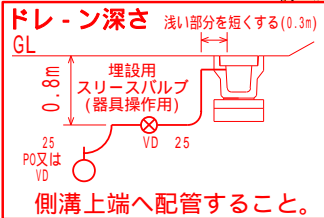
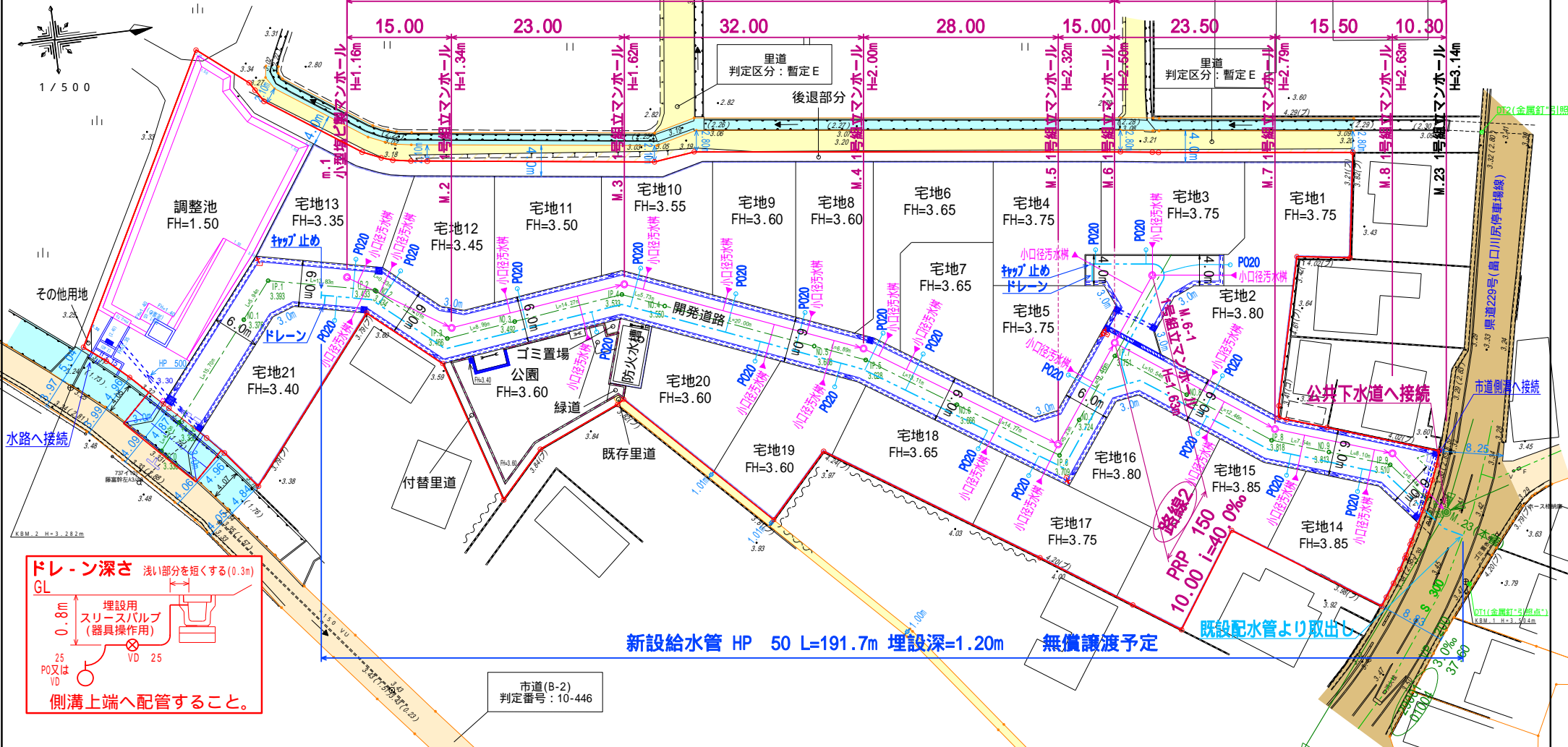


路線1+路線2 = PRP 150 172.30 i=8.0~40.0%

路線1 162.30 i=8.0~8.1%

路線1-2 49.30 i=8.0~8.1%

路線1-1 113.00 i=8.0%



新設給水管 HP 50 L=191.7m 埋設深=1.20m 無償譲渡予定

既設配水管より取出し

給水計画

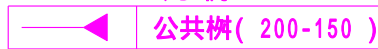
- 1) 使用材料はすべて局の承認を得たものであること。
- 2) 材料検査を受けること。
- 3) 埋設深さは1.2mとする。
- 4) 他の埋設管と近接する場合は30cm以上の離隔をとること。
- 5) 親地にはメ-ターユニット+水栓1栓設ける事。
- 6) 各戸取り出しは、サドルにて分岐すること。

使用水量

1人1日最大水量を200%とする。
 (1戸当り) 5人×200%=1000%
 全体最大使用水量 1000×21区画=21,000%=21.00m³/日

市街化調整区域
 建蔽率 = 40 %
 容積率 = 80 %

凡例



官民境界について
 立会日: 2022年7月7日
 立会者: 白州土地改良区
 熊本南土地改良区
 南区土木センター 釜賀氏

工事名	熊本市南区八分字町分譲開発			
図面名	給水・下水道施設計画平面図			
縮尺	1:500	作成年月日	令和5年7月 日	
図面番号	04-2	設計	製図	写図
		照査		
事業者名				
会社名				

