



全3区画 分譲地 建築条件無し

熊本北区清水東町

清水小 ・ 竜南中 校区

物件概要

最終1区画

地番	熊本市北区清水東町535番18		
ナビ	熊本市北区清水東町7-18東側		
交通	熊本電気鉄道【亀井駅】徒歩約7分		
価格	金13,070,000円	坪単価	約27.48円
面積	公簿 157.21㎡(約47.55坪)		
権利	所有権	地目	宅地
都市計画	市街化区域	用途地域	第一種中高層住居専用地域
建ぺい率	60%	容積率	150%
法令制限	法第22条区域、景観法、航空法、宅地造成等規制法		
道路	北側 私道 幅員約4.0m		
設備	公営上水道・公共下水道・九州電力・側溝		
現況	更地	引渡時期	即時
取引形態	媒介 期限 2026年8月8日	担当	宮本

備考

- 上記価格・面積等は、③号地部分
- 電柱 ①・③号地
- 境界ブロックの設置取決めがあります
- 位置指定有(143.00㎡ 共有持分 1/4)

⚠ 本資料に基づく売主への直接連絡はご遠慮ください。
取引の適正確保のため、必要な場合はしかるべき対応を取らせていただきます。

株式会社ダブルステージ

DOUBLE STAGE

熊本県知事(1)第5690号

熊本市中央区渡鹿1丁目19-12

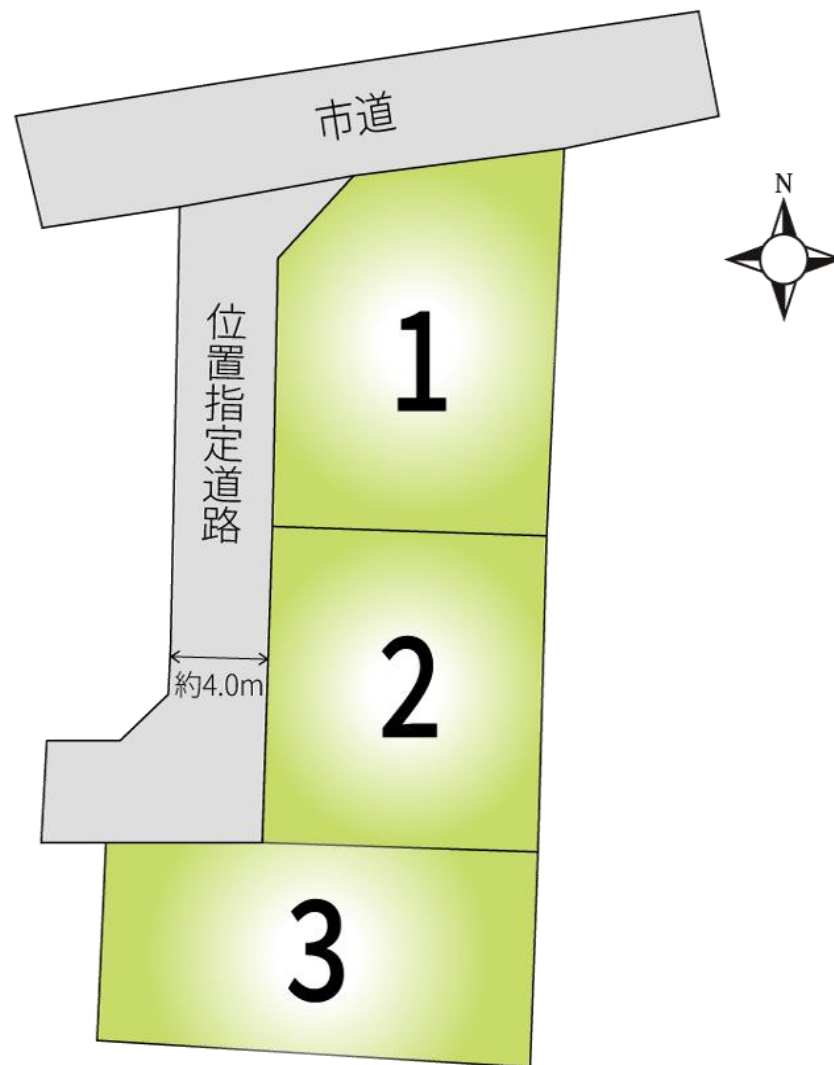
info@double-stage.jp

096-202-0129

LINEトークから
問い合わせも受付中

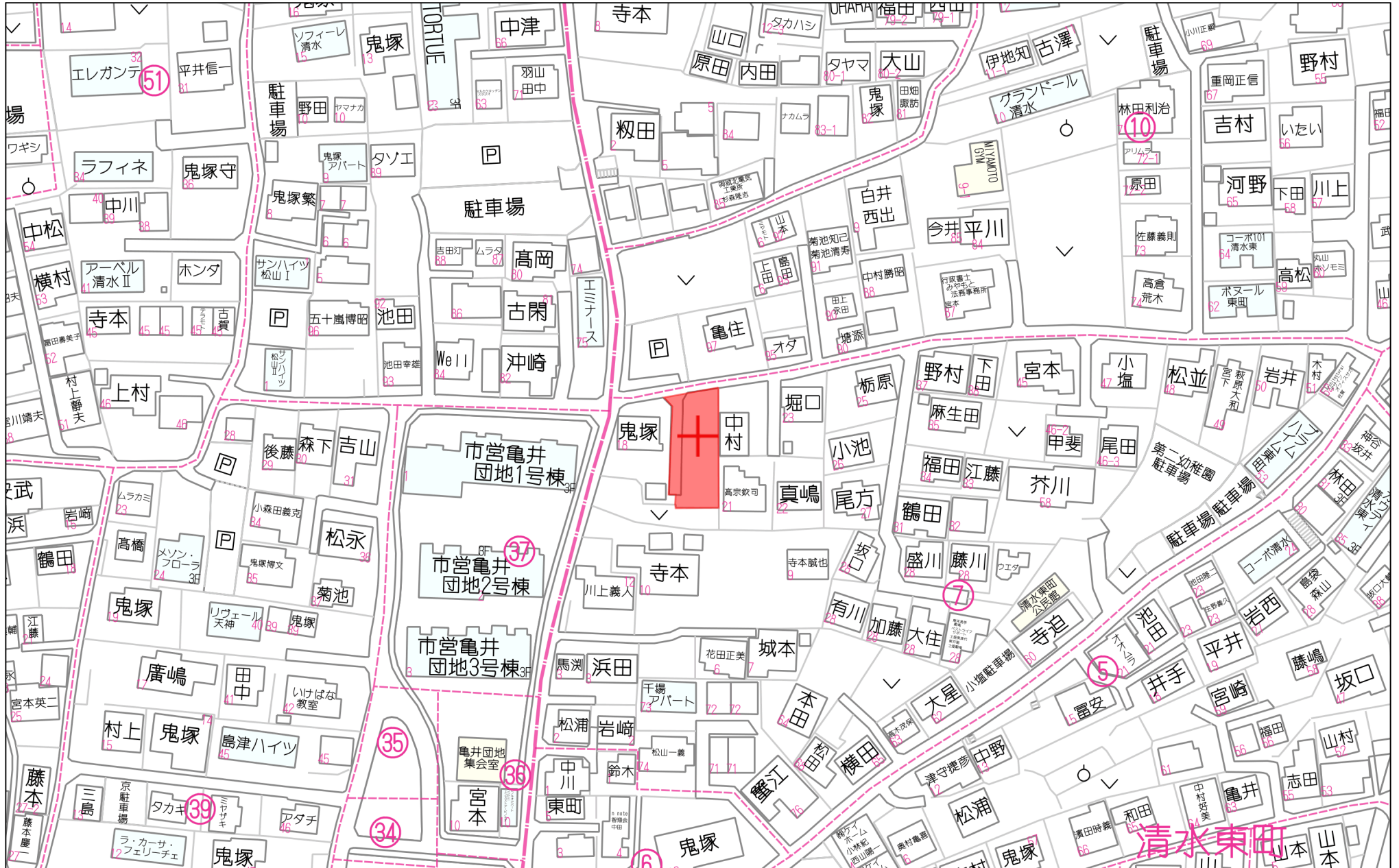


熊本市北区清水東町



DOUBLE STAGE

株式会社ダブルステージ



60m

1:1500

地番	535-8、535-17ないし535-20	地積測量図.
土地の所在	熊本市北区清水東町	

求積表

地番	㉠535-8				
測点	標識	X _n	Y _n	(X _{n+1} -X _{n-1})×Y _n	距離
77	既・普・金属標	-17909.293	-25614.365	402119.916135	16.90
K31	新・普・金属標	-17926.179	-25615.046	424902.383048	11.21
K30	新・普・金属標	-17925.881	-25626.254	-164956.196998	6.14
G9	新・普・金属標	-17919.742	-25626.104	-304104.976168	5.72
KK622	新・普・金属標	-17914.014	-25626.036	-237348.345432	4.64
PA2	新・普・金属釘	-17910.480	-25623.017	-120966.263257	8.73
				倍面積	-353.482672
				面積	176.7413360
				地積	176.74 m ²
				坪数	53.46 坪

地番	㉡535-17				
測点	標識	X _n	Y _n	(X _{n+1} -X _{n-1})×Y _n	距離
K31	新・普・金属標	-17926.179	-25615.046	46696.228858	1.52
180	新・普・金属標	-17927.704	-25615.107	95467.503789	2.20
181	既・普・金属標	-17929.906	-25615.196	314861.989232	10.09
K7	新・普・金属標	-17939.996	-25615.478	251518.378482	11.14
G8	新・普・金属標	-17939.725	-25626.620	-361719.741300	13.84
K30	新・普・金属標	-17925.881	-25626.254	-347133.236684	11.21
				倍面積	-308.877623
				面積	154.4388115
				地積	154.43 m ²
				坪数	46.71 坪

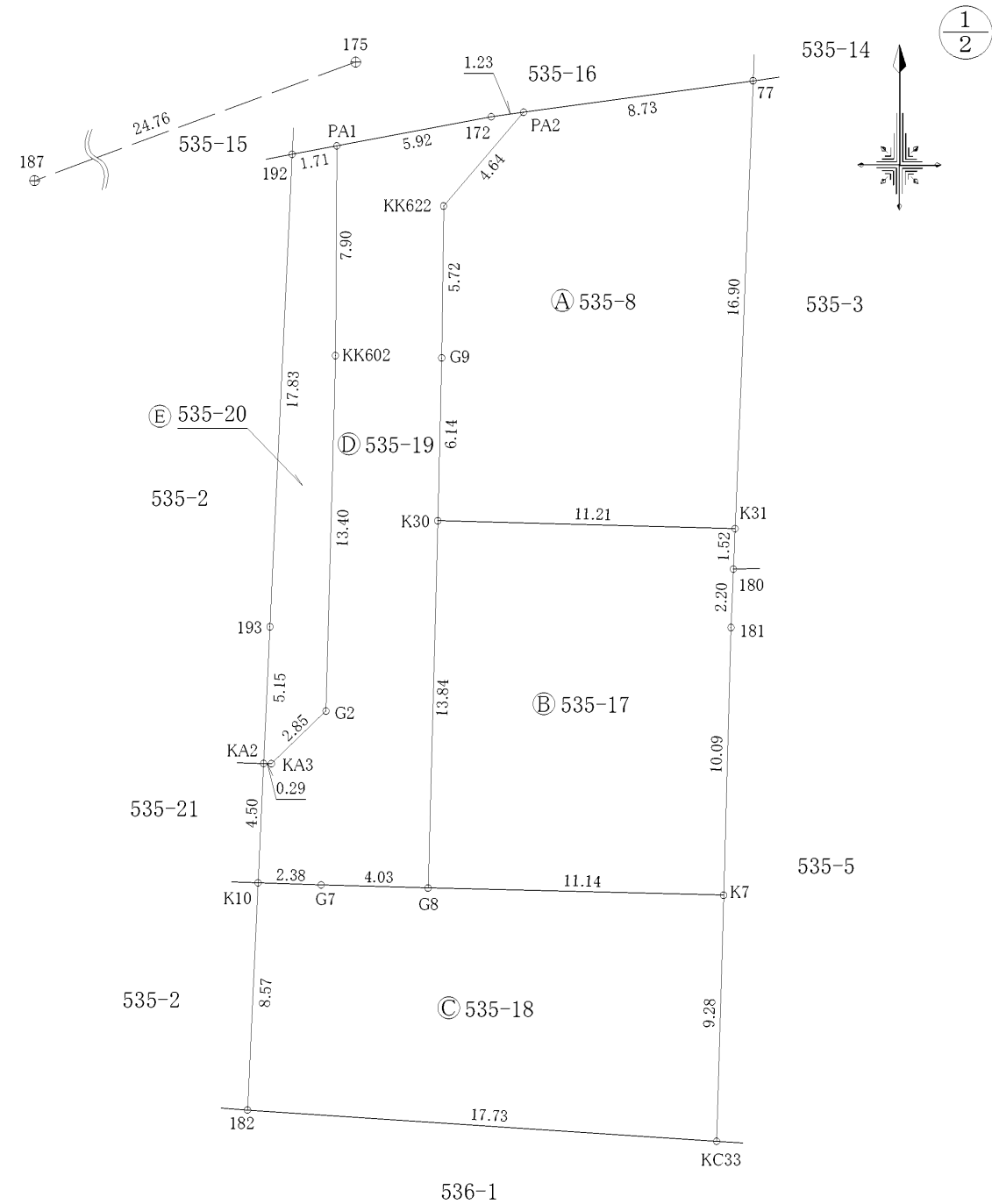
地番	㉢535-18				
測点	標識	X _n	Y _n	(X _{n+1} -X _{n-1})×Y _n	距離
K7	新・普・金属標	-17939.996	-25615.478	244576.583944	9.28
KC33	既・普・コンクリート杭	-17949.273	-25615.738	207436.246324	17.73
182	既・普・金属標	-17948.094	-25633.429	-249720.865318	8.57
K10	新・普・金属標	-17939.531	-25633.029	-217470.618036	2.38
G7	新・普・金属標	-17939.610	-25630.650	4972.346100	4.03
G8	新・普・金属標	-17939.725	-25626.620	9891.875320	11.14
				倍面積	-314.431666
				面積	157.2158330
				地積	157.21 m ²
				坪数	47.55 坪

(新:新設 既:既設 普:普通 永:永久)

点検に使用した基本三角点等				
点名	X座標	Y座標	備考	
街区三角点 1009A	-17801.206	-25268.037	ネットワーク型RTK法による単点観測法	
街区三角点 2004A	-18084.186	-26202.774	ネットワーク型RTK法による単点観測法	

本測量に使用した登記多角点(単点観測法)一覧				
図示記号	標識	X座標	Y座標	備考
175	金属釘	-17908.589	-25629.345	側溝縁
187	金属釘	-17917.159	-25652.582	集水樹縁

ネットワーク型RTK法による単点観測法による登記多角点測量の観測年月日：令和6年3月29日



作成者	熊本市南区田井島三丁目8番61号 土地家屋調査士法人 こうろぎ事務所 (令和7年4月10日作成)	縮尺	1 / 250	申請人		縮尺	1 / 250
-----	--	----	---------	-----	--	----	---------

地番	535-8、535-17ないし535-20	地積測量図
土地の所在	熊本市北区清水東町	

2/2

求積表

測点	標識	X _n	Y _n	(X _{n+1} -X _{n-1})×Y _n	距離
PA2	新・普・金属釘	-17910.480	-25623.017	86272.698239	4.64
KK622	新・普・金属標	-17914.014	-25626.036	237348.345432	5.72
G9	新・普・金属標	-17919.742	-25626.104	304104.976168	6.14
K30	新・普・金属標	-17925.881	-25626.254	512089.433682	13.84
G8	新・普・金属標	-17939.725	-25626.620	351827.865980	4.03
G7	新・普・金属標	-17939.610	-25630.650	-4972.346100	2.38
K10	新・普・金属標	-17939.531	-25633.029	-117348.006762	4.50
KA2	新・普・金属標	-17935.032	-25632.819	-115116.990129	0.29
KA3	新・普・金属標	-17935.040	-25632.527	-50675.505879	2.85
G2	新・普・金属標	-17933.055	-25630.469	-394324.765565	13.40
KK602	新・普・金属標	-17919.655	-25630.114	-546126.469112	7.90
PA1	新・普・金属釘	-17911.747	-25630.059	-230875.571472	5.92
172	新・普・金属釘	-17910.647	-25624.237	-32465.908279	1.23
				倍面積	-262.243797
				面積	131.1218985
				地積	131.12 m ²
				坪数	39.66 坪

測点	標識	X _n	Y _n	(X _{n+1} -X _{n-1})×Y _n	距離
PA1	新・普・金属釘	-17911.747	-25630.059	194506.517751	7.90
KK602	新・普・金属標	-17919.655	-25630.114	546126.469112	13.40
G2	新・普・金属標	-17933.055	-25630.469	394324.765565	2.85
KA3	新・普・金属標	-17935.040	-25632.527	50675.505879	0.29
KA2	新・普・金属標	-17935.032	-25632.819	-132290.978859	5.15
193	既・普・金属釘	-17929.879	-25632.579	-588677.809314	17.83
192	新・普・金属釘	-17912.066	-25631.747	-464754.836604	1.71
				倍面積	-90.366470
				面積	45.1832350
				地積	45.18 m ²
				坪数	13.66 坪

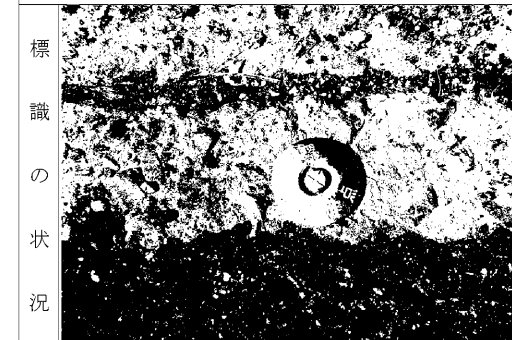
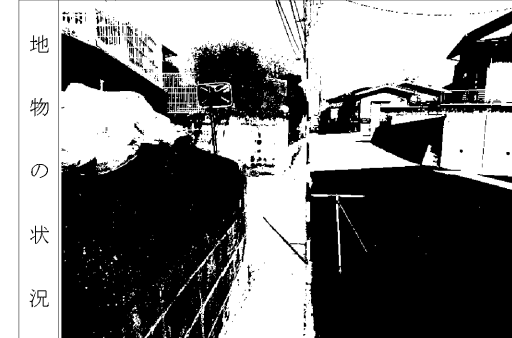
(新:新設 既:既設 普:普通 永:永久)

総合計面積	664.7011140 m ²
-------	----------------------------

測量年月日	令和7年4月9日
測地系	世界測地系(測地成果2011)
座標系	II系

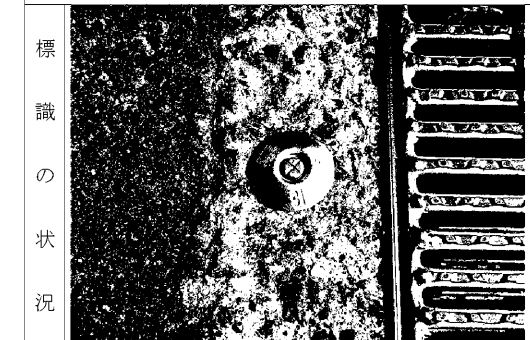
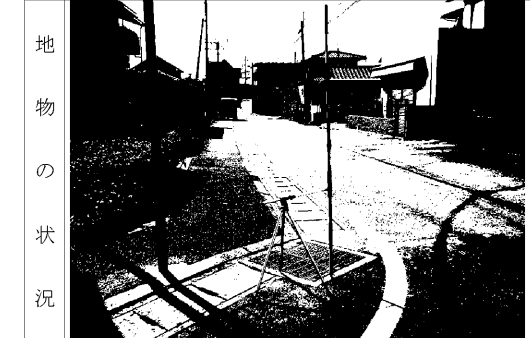
恒久的地物		
符号	175	
地物の名称	登記多角点(単点観測法)	
成果	測地系	世界測地系(測地成果2011)
	X座標	-17908.589
	Y座標	-25629.345
	標高	
備考	側溝縁に金属釘	

概略図



恒久的地物		
符号	187	
地物の名称	登記多角点(単点観測法)	
成果	測地系	世界測地系(測地成果2011)
	X座標	-17917.159
	Y座標	-25652.582
	標高	
備考	集水樹縁に金属釘	

概略図



作成者	(令和7年4月10日作成)	縮尺	1/
-----	---------------	----	----

申請人		縮尺	1/
-----	--	----	----