



全4区画 分譲地 ▲ 建築条件無し

熊本東区戸島6丁目

託麻東小 ・ 二岡中 校区

物件概要

地番	熊本市東区戸島6丁目4227番9他		
ナビ	熊本市東区戸島6丁目11-20北側		
交通	産交バス【日向】 徒歩約4分		
価格	※価格表参照	坪単価	※価格表参照
面積	※価格表参照		
権利	所有権	地目	宅地
都市計画	市街化区域	用途地域	第一種住居地域
建ぺい率	60%	容積率	200%
法令制限	法第22条区域、景観法、航空法、宅地造成等規制法		
道路	東側 私道 幅員約4.5m~5.0m、北側 市道 幅員約4.0m		
設備	公営上水道・公共下水道・プロパンガス・九州電力・側溝		
現況	更地	引渡時期	2026年5月下旬予定
取引形態	媒介 期限 2026年8月7日	担当	宮本
備考	■電柱 ①・④号地 ■境界ブロックの設置取決めがあります ■位置指定有(176.00㎡ 共有持分1/4)		

⚠ 本資料に基づく売主への直接連絡はご遠慮ください。
取引の適正確保のため、必要な場合はしかるべき対応を取らせていただきます。

株式会社ダブルステージ

DOUBLE STAGE

熊本県知事(1)第5690号

熊本市中央区渡鹿1丁目19-12

info@double-stage.jp

096-202-0129

LINEトークから
問い合わせも受付中

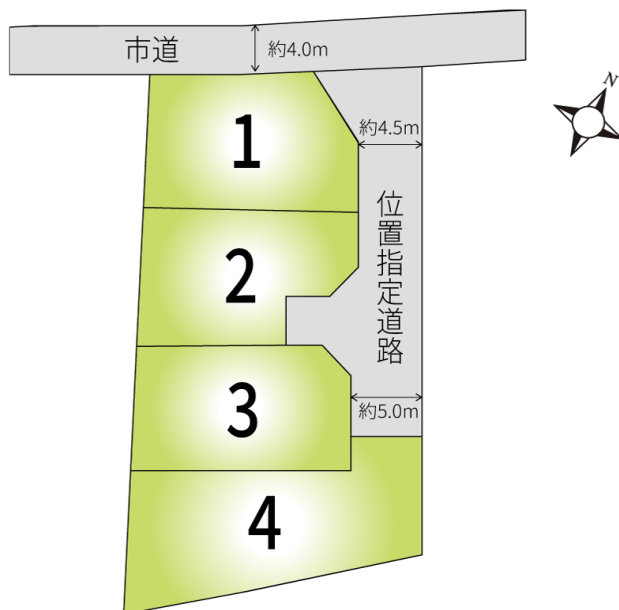




全4区画 分譲地 建築条件無し
熊本市東区戸島6丁目

区画	地積	坪数	価格	状況
1	170.69 m ²	51.63 坪	12,800,000 円	
2	160.74 m ²	48.62 坪	11,660,000 円	
3	168.29 m ²	50.91 坪	11,700,000 円	
4	232.70 m ²	70.39 坪	14,990,000 円	

面積・価格等は予告なしに変更することがあります。

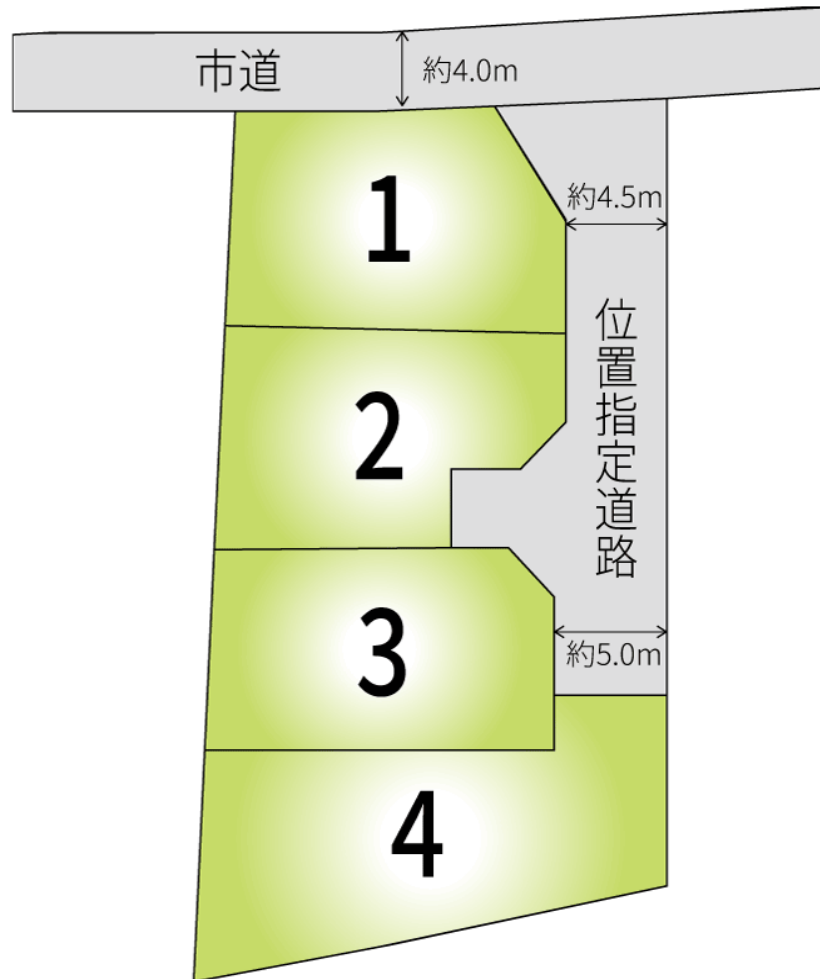


096-202-0129

DOUBLE STAGE

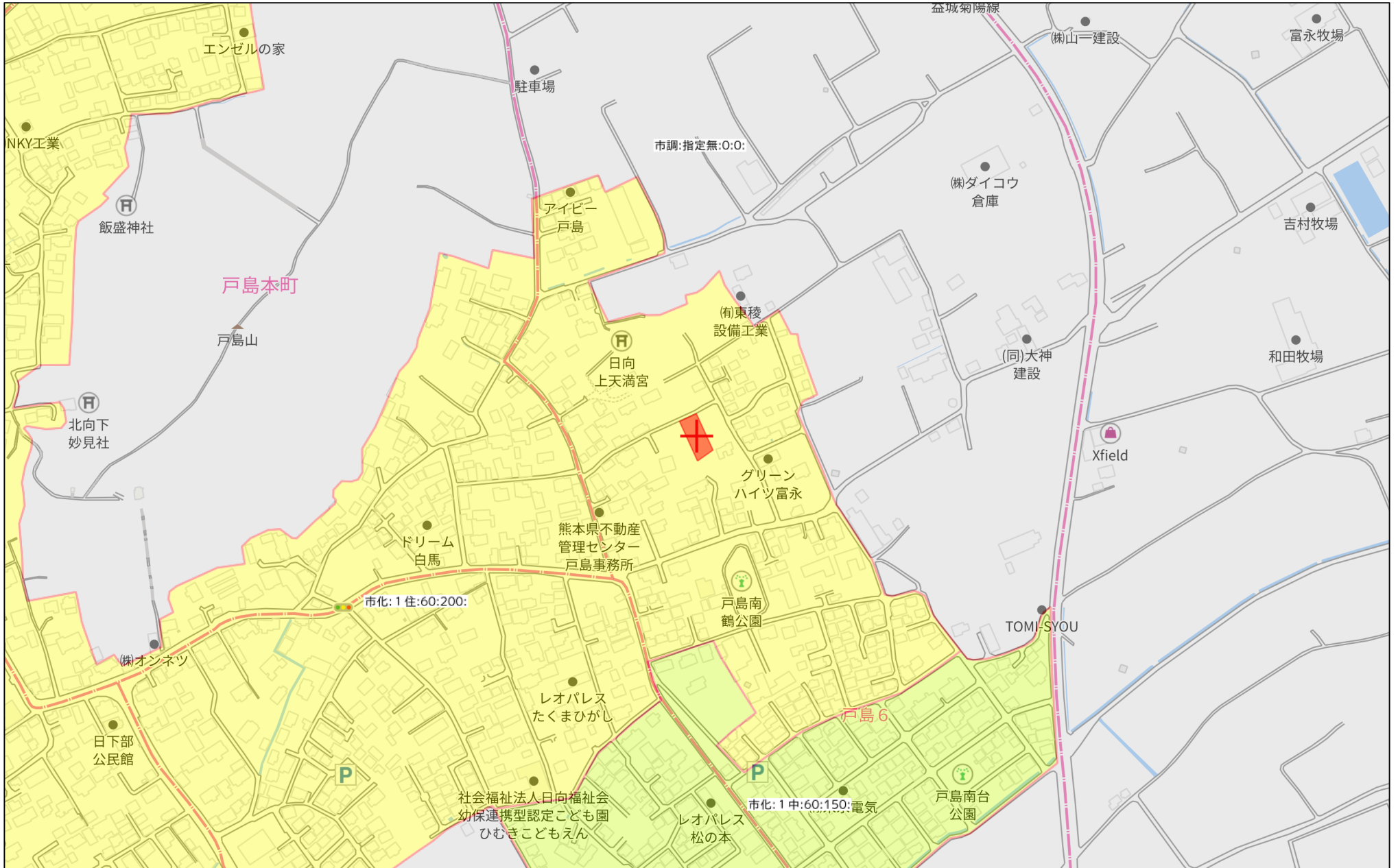
最終更新日：2026/5/7

熊本市東区戸島 6 丁目



DOUBLE STAGE

株式会社ダブルステージ



280m

1:5000

地番 4227-4, 4227-8, 4227-9, 4227-10, 4227-11, 4227-12
 土地の所在 熊本市東区戸島六丁目

地積測量図

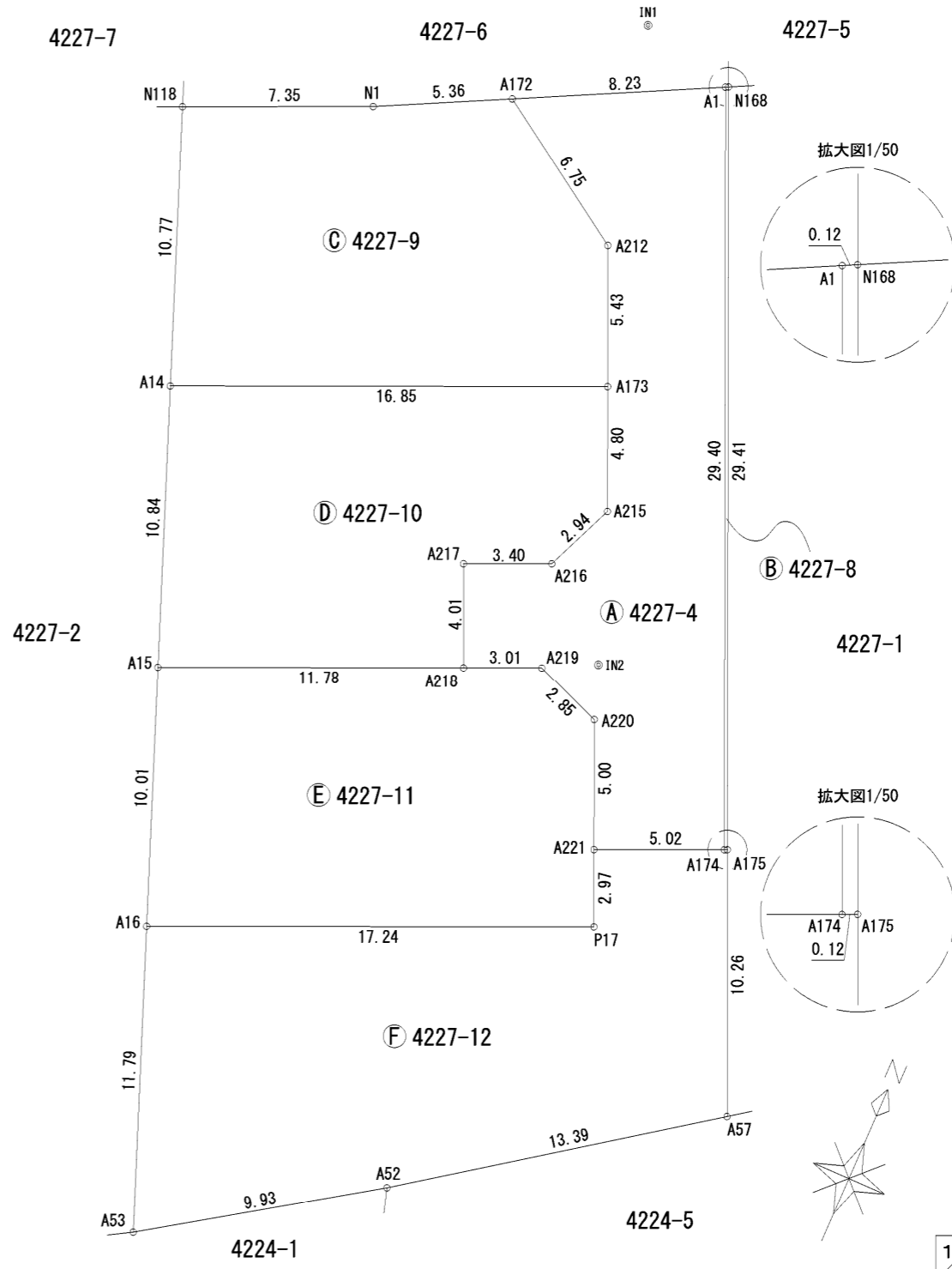
求積表

地番	㉠ 4227-4			
測点	標識	X _n	Y _n	(Y _{n+1} -Y _{n-1}) X _n
A174	新設金属標	-20076.784	-18237.840	-143870.234144
A221	新設金属標	-20078.797	-18242.443	132600.375388
A220	新設金属標	-20074.206	-18244.444	93565.874166
A219	新設金属標	-20073.169	-18247.104	108917.014994
A218	新設金属標	-20074.375	-18249.870	87925.762500
A217	新設金属標	-20070.701	-18251.484	-30186.334304
A216	新設金属標	-20069.335	-18248.366	-85776.337790
A215	新設金属標	-20066.631	-18247.210	15371.039346
A173	新設金属標	-20062.228	-18249.132	82154.823660
A212	新設金属標	-20057.252	-18251.305	156847.710640
A172	新設金属標	-20053.551	-18256.952	-34010.822496
A1	新設金属標	-20049.835	-18249.609	-383192.446520
		倍面積	346.425440	
		面積	173.2127200	
		地積	173.21 m ²	

地番	㉢ 4227-8			
測点	標識	X _n	Y _n	(Y _{n+1} -Y _{n-1}) X _n
N168	新設金属鉋	-20049.781	-18249.502	238171.348499
A1	新設金属標	-20049.835	-18249.609	-233821.175770
A174	新設金属標	-20076.784	-18237.840	-238492.117136
A175	新設金属標	-20076.735	-18237.730	234134.883570
		倍面積	-7.060837	
		面積	3.5304185	
		地積	3.53 m ²	

地番	㉣ 4227-9			
測点	標識	X _n	Y _n	(Y _{n+1} -Y _{n-1}) X _n
A172	新設金属標	-20053.551	-18256.952	209298.911787
N1	新設金属鉋	-20055.976	-18261.742	231024.787544
N118	新設金属鉋	-20058.933	-18268.471	56967.369720
A14	新設金属標	-20068.976	-18264.582	-388113.926864
A173	新設金属標	-20062.228	-18249.132	-266366.201156
A212	新設金属標	-20057.252	-18251.305	156847.710640
		倍面積	-341.348329	
		面積	170.6741645	
		地積	170.67 m ²	

「平面直角座標系 II系(世界測地系)」
 (令和8年3月19日測量)
 (報告書No. 2600088)



作成者 (令和8年3月19日作成) 縮尺

申請人 縮尺 1/250

地番 4227-4, 4227-8, 4227-9, 4227-10, 4227-11, 4227-12

地積測量図

土地の所在 熊本市東区戸島六丁目

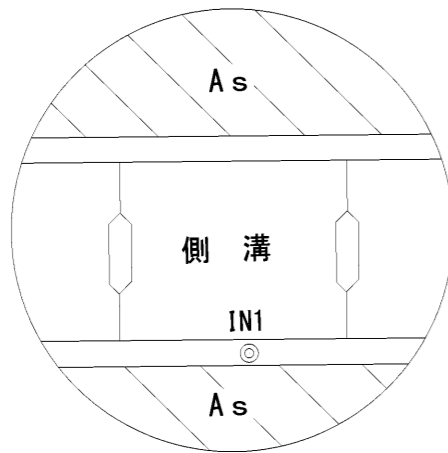
地番	面積
Ⓐ 4227-4	173.212700 m ²
Ⓑ 4227-8	3.5304185 m ²
Ⓒ 4227-9	170.6741645 m ²
Ⓓ 4227-10	160.7536830 m ²
Ⓔ 4227-11	168.2601755 m ²
Ⓕ 4227-12	232.6863220 m ²

本測量図に使用した登記引照点一覧				
図示記号	標識	X座標	Y座標	備考
IN1	金属板	-20048.853	-18253.298	
IN2	金属板	-20072.180	-18245.156	

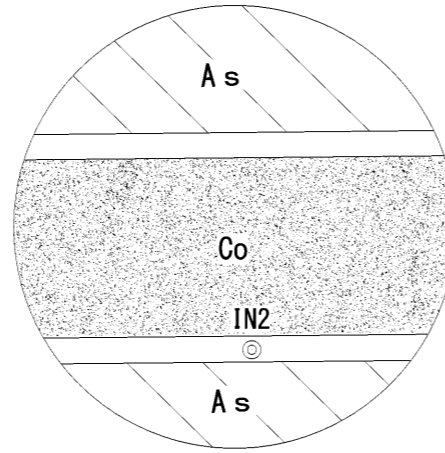
本測量図に使用した与点一覧				
図示記号	標識	X座標	Y座標	備考
22-8	真鍮板	-20090.654	-18197.150	熊本市地籍図根点
22-9	真鍮板	-20072.015	-18206.312	熊本市地籍図根点

※平成28年熊本地震前の基本三角点等に基づく測地成果による測量

IN1 詳細図



IN2 詳細図



「平面直角座標系 II系(世界測地系)」
(令和8年3月19日測量)
(報告書No. 2600088)

地番 ④ 4227-10				
測点	標識	X _n	Y _n	(Y _{n+1} -Y _{n-1}) X _n
A173	新設金属標	-20062.228	-18249.132	348521.024816
A14	新設金属標	-20068.976	-18264.582	231475.569184
A15	新設金属標	-20079.089	-18260.666	-295403.557368
A218	新設金属標	-20074.375	-18249.870	-184322.911250
A217	新設金属標	-20070.701	-18251.484	-30186.334304
A216	新設金属標	-20069.335	-18248.366	-85776.337790
A215	新設金属標	-20066.631	-18247.210	15371.039346
倍面積				-321.507366
面積				160.7536830
地積				160.75 m ²

地番 ⑤ 4227-11				
測点	標識	X _n	Y _n	(Y _{n+1} -Y _{n-1}) X _n
A218	新設金属標	-20074.375	-18249.870	272248.673750
A15	新設金属標	-20079.089	-18260.666	144187.938109
A16	新設金属標	-20088.423	-18257.051	-390076.997814
P17	新設プラスチック杭	-20081.521	-18241.248	-293350.858768
A221	新設金属標	-20078.797	-18242.443	64171.835212
A220	新設金属標	-20074.206	-18244.444	93565.874166
A219	新設金属標	-20073.169	-18247.104	108917.014994
倍面積				-336.520351
面積				168.2601755
地積				168.26 m ²

地番 ⑥ 4227-12				
測点	標識	X _n	Y _n	(Y _{n+1} -Y _{n-1}) X _n
A221	新設金属標	-20078.797	-18242.443	68428.540176
P17	新設プラスチック杭	-20081.521	-18241.248	293350.858768
A16	新設金属標	-20088.423	-18257.051	231920.843535
A53	新設金属標	-20099.417	-18252.793	-251805.496176
A52	新設金属標	-20093.919	-18244.523	-385220.521149
A57	既設金属標	-20086.140	-18233.622	-136445.149020
A175	新設金属標	-20076.735	-18237.730	84683.668230
A174	新設金属標	-20076.784	-18237.840	94621.882992
倍面積				-465.372644
面積				232.6863220
地積				232.68 m ²

総計面積 909.1174835 m²

2/2

作成者

(令和8年3月19日作成)

縮尺

申請人

縮尺